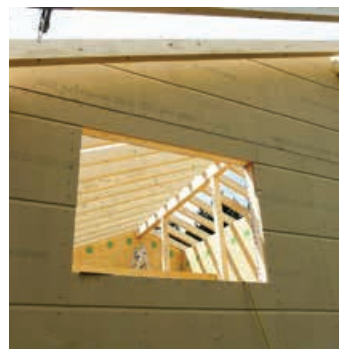


Ab sofort sind bis auf Weiteres aufgrund der aktuellen Situation keine Lieferungen von Anbruchpaletten mehr möglich. Bitte disponieren Sie entsprechend und runden Sie auf volle Paletten auf. Wir bitten um Verständnis für diese Maßnahme und um Berücksichtigung bei Ihren Bestellungen.

Mit Updates  
April 2020

# DÄMMSTOFFE

## Preisliste



**Gutex**  
**Mineralische Dämmung**  
**pro clima**

**Balteschwiler**  
besser leben mit Holz



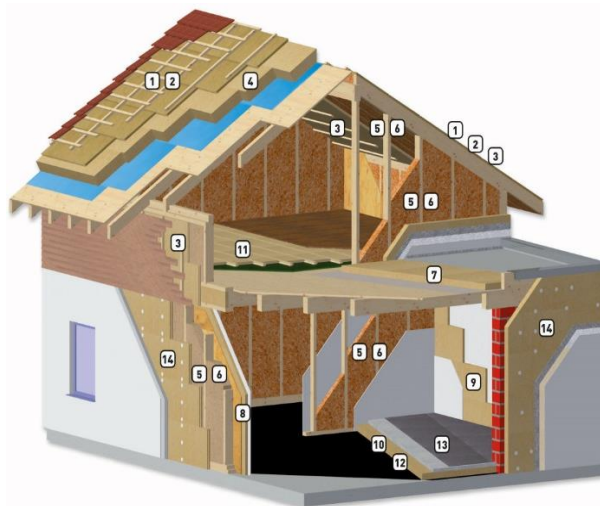


# Inhaltsverzeichnis Dämmstoffe

## Gutex Dämmstoffe

### Gutex für das Dach

	Seite
1 Gutex Multiplex Top	7.4
2 Gutex Ultratherm	7.4
3 Gutex Multitherm	7.6
4 Gutex Thermosafe homogen/ mehrfach	7.8/7.7
5 Thermofibre	7.10
6 Thermoflex	7.6
7 Thermoflat	7.11



### Gutex für die Aussenwand

	Seite
3 Gutex Multitherm	7.6
5 Gutex Thermosafe	7.8/7.7
6 Gutex Thermoflex	7.6
8 Gutex Thermoinstal	7.11
14 Gutex Thermowall	7.9/7.10

### Gutex für die Innenwände

	Seite
5 Gutex Thermosafe	7.6/7.7
6 Gutex Thermoflex	7.6
9 Gutex Thermoroom	7.11

### Gutex für den Boden

	Seite
10 Gutex Thermosafe-wd	7.7
11 Gutex Thermosafe-nf	7.7
13 Gutex Happy Step	7.7

## Inhaltsverzeichnis

	Seite
Gutex Multiplex Top	7.4
Gutex Dämmplatten DW und DW+	7.5
Gutex Multitherm und Thermoflex	7.6
Gutex Thermosafe	7.7-7.8
Gutex Thermowall	7.9
Gutex Thermowall und Holzdämmplatten	7.10
Gutex Thermoroom	7.11
Gutex Thermowall Zubehör	7.12-7.14
Gutex Thermowall-Putz-Komponenten	7.15
Gutex Implio das Fensteranschluss-System	7.16-7.17
Mineralische Dämmstoffe	7.18-7.19
Pro Klima	7.20
Pro Klima Zubehör	7.21
Pro Klima Mini - Maxi Prinzip	7.22

## GUTEX

### Multiplex-Top

Format	2500 x 750 mm
$\lambda$ (W/mk)	0.044 gem. SIA 279
Rohdichte	ca 200 kg/m <sup>3</sup>
Kante	Nut+Kamm



Dicke mm	Stk/Pal.	Pal./m <sup>2</sup>	Deckmass mm	Artikel Nr.	Fr./m <sup>2</sup>
22	45	84,37	2480 x 728	09238	10.40
28	35	65,63	2480 x 728	19483	13.20
35	30	56,25	2480 x 722	09240	12.80

### Ultratherm

Format	1780 x 600 mm
$\lambda$ (W/mk)	0.042 gem. SIA 279
Rohdichte	180 kg/m <sup>3</sup>
Kante	Nut+Kamm



Dicke mm	Stk/Pal.	Pal./m <sup>2</sup>	Deckmass mm	Artikel Nr.	Fr./m <sup>2</sup>
50	42	44,86	1749 x 569	34111	17.25
60	36	38,50	1749 x 569	34112	20.65
80	26	27,77	1749 x 569	33032	27.55
100	20	21,36	1749 x 569	33033	34.45
120	18	19,22	1749 x 569	33034	41.35
140	14	14,95	1749 x 569	33035	48.25
160	12	12,82	1749 x 569	33036	55.15

### Zubehör für Ultratherm und Multiplex-Top

	Verbrauch	Artikel Nr.	Fr./Stk
Gutex Klebeband 150mm für Anschlüsse	30 m/ Rolle	17546	66.60
Gutex Voranstrich (zwingend erforderlich)	1 Liter	33647	21.75
Gutex Abdichtmasse (Kartusche)	310 ml	33648	3.95

Anbruchpakete haben einen Zuschlag von pauschal 75.- Fr.

Fett= in Kleinmengen (3-6 Pal.) ab Lager lieferbar!

## GUTEX

### Dämmplatte DW

### Dach- und Wanddämmplatte

Format 2550 x 600 mm  
 $\lambda$ (W/mk) 0.040 gem. SIA 279  
Rohdichte 150 kg/m<sup>3</sup>  
Kante Nut+Kamm



**AUS 100%  
SCHWEIZER  
HOLZ**



Dicke mm	Stk/Pal.	Pal./m <sup>2</sup>	Deckmass mm	Artikel Nr.	Fr./m <sup>2</sup>
40	54	82.62	2526 x 576	35803	12.25
60	36	55.08	2526 x 576	35804	18.40
80	24	36.72	2526 x 576	35805	24.55
100	20	30.60	2526 x 576	35806	30.70

Für den Einsatz im Dachbereich wird eine Unterspannbahn benötigt.

### Dämmplatte DW+

NEU

### Dach- und Wanddämmplatte

Format 2550 x 600 mm  
 $\lambda$ (W/mk) 0.042 gem. SIA 279  
Rohdichte ca. 200 kg/m<sup>3</sup>  
Kante Nut+Kamm



**AUS 100%  
SCHWEIZER  
HOLZ**



Dicke mm	Stk/Pal.	Pal./m <sup>2</sup>	Deckmass mm	Artikel Nr.	Fr./m <sup>2</sup>
40	54	82.62	2526 x 576	35807	15.05
60	36	55.08	2526 x 576	35808	22.60

Für den Einsatz im Dachbereich wird eine Unterspannbahn benötigt.

Anbruchpakete haben einen Zuschlag von pauschal 75.- Fr.

Fett= in Kleinmengen (3-6 Pal.) ab Lager lieferbar!

Anwendungsgebiete:

- > Zur Aussenbeplankung direkt auf Ständerkonstruktionen, auf Massivholzelementen und auf Mauerwerk hinter der
- > Vorsatzschale bei hinterlüfteten Fassaden.
- > Als vollflächige Untersparrendämmung
- > Ab 60 mm auch als zusätzliche Aufsparrendämmung direkt auf dem Sparren

Handel, Handwerk und Bauherren in der Schweiz haben höchste Qualitätsansprüche: Sie entscheiden sich für Holzfaserdämmstoffe, die hervorragend dämmen, ein wohngesundes Raumklima fördern und nachhaltig erzeugt werden – aus Schweizer Holz. GUTEX erfüllt diese Ansprüche optimal, denn in vielen unserer Produkte für den Schweizer Markt stecken nicht nur 100 % Innovationskraft, sondern auch 100 % Schweizer Tannen- und Fichtenholz. Holz, das uns im Schwarzwald auf kurzem Wege erreicht. Gut für die Umwelt. Gut für Sie: Denn GUTEX ermöglicht es Ihnen, die hohen Anforderungen Ihrer Kunden an die Nachhaltigkeit der Holzfaserdämmung ihres Hauses optimal zu erfüllen.



**AUS 100%  
SCHWEIZER  
HOLZ**

## GUTEX

### Thermoflex aus 100 % Schweizer Holz

Format 1350 x 575 mm  
 $\lambda$ (W/mk) 0.036 gem. SIA 279  
 Rohdichte ca.50 kg/m<sup>3</sup> (30 mm ca. 45 kg/m<sup>3</sup>)  
 Kante stumpf



**AUS 100%  
SCHWEIZER  
HOLZ**



Dicke mm	Stk./VPE	Stk/Pal.	Pal./m <sup>2</sup>	Spannweite max. mm	Artikel Nr.	Fr./m <sup>2</sup>
30	12	144	111.78	-	36484	5.10
40	8	112	86.94	450	34043	5.50
50	9	90	69.86	475	34044	6.85
60	8	80	62.1	500	34045	8.20
80	6	60	46.57	565	34046	10.95
100	4	48	37.26	600	34047	13.70
120	4	40	31.05	650	34048	16.45
140	4	32	24.84	700	34049	19.15
160	3	30	23.28	750	34050	21.90
180	3	24	18.63	800	34051	24.65
200	2	24	18.63	850	34052	27.40
220	2	20	15.53	900	34053	30.10
240	2	20	15.53	950	34054	32.85

### Multitherm

Format 1760 x 600 mm  
 $\lambda$ (W/mk) 0.040 gem. SIA 279  
 Rohdichte 140  
 Kante Nut+Kamm



Dicke mm	Stk/Pal.	Pal./m <sup>2</sup>	Deckmass mm	Artikel Nr.	Fr./m <sup>2</sup>
40	54	57.02	1740x580	33061	12.85
60	36	38.5	1740x580	33062	19.25
80	26	27.46	1740x580	33063	25.70
100	22	23.23	1740x580	33064	32.10
120	18	19.00	1740x580	33065	36.80
140	16	16.89	1740x580	33066	42.95
160	14	14.78	1740x580	33067	49.10
180	12	12.67	1740x580	33068	55.20
200	10	10.56	1740x580	33069	61.35

Anbruchpakete haben einen Zuschlag von pauschal 75.- Fr.

Fett= in Kleinmengen (1-2 Pal.) ab Lager lieferbar!

## GUTEX Thermosafe-nf

Unterboden für geschraubte Dielen und Parkett

Format 1190x380 mm  
 $\lambda$ (W/mk) 0.039 gem. SIA 279  
 Rohdichte 210 kg/m<sup>3</sup>



Dicke mm	Stk/Pal.	Pal./m <sup>2</sup>	Kante	Deckmass mm	Artikel Nr.	Fr./m <sup>2</sup>
41/40	75	33.91	Nut+Kamm	1170 x 360	12322	15.50

## Verlegeleiste in Fichte

Format	Stk/Bund.	Bedarf	Bedarf	Deckmass mm	Artikel Nr.	Fr./m <sup>1</sup>
74 x 2000	23	2.7m <sup>1</sup> /m <sup>2</sup>	2 Bund/Pal.	2000 x 540	12327	2.90

## Gutex Thermosafe-wd

Druckfeste Dämmplatte für Boden und Wand

Format 1250x600  
 $\lambda$ (W/mk) 0.040 gem. SIA 279  
 Rohdichte 140 kg/m<sup>3</sup>



Dicke mm	Stk/Pal.	Pal./m <sup>2</sup>	Kante	Deckmass mm	Artikel Nr.	Fr./m <sup>2</sup>
20	224	168.00	stumpf		12308	6.20
30	140	105.00	stumpf		12319	9.25
40	112	84.00	stumpf		24807	12.35
60	70	52.50	stumpf		12126	18.55
80	56	42.00	stumpf		12318	24.75
100	42	31.50	stumpf		12320	30.90
120	36	27.00	stumpf		20053	37.10

## Gutex Thermofloor

Trittschalldämmplatte für alle Bodenaufbauten

Format 1200x600  
 $\lambda$ (W/mk) 0.042 gem. SIA 279  
 Rohdichte 160 kg/m<sup>3</sup>



Dicke mm	Stk/Pal.	Pal./m <sup>2</sup>	Kante	Artikel Nr.	Fr./m <sup>2</sup>
22	180	129.60	stumpf	12323	9.80
30	120	86.40	stumpf	12324	13.40

## Gutex Happy Step

Trittschalldämmplatte unter Parkett und Laminat

Format 860x590  
 $\lambda$ (W/mk) 0.046 gem. SIA 279  
 Rohdichte ca 240/260 kg/m<sup>3</sup>



Dicke mm	Stk/VE	Stk/Pal.	Pal./m <sup>2</sup>	Kante	Artikel Nr.	Fr./m <sup>2</sup>
6	20	640	324.74	stumpf	12326	4.05

Anbruchpakete haben einen Zuschlag von pauschal 75.- Fr.

## GUTEX

### Thermosafe - homogen

Format 1200 x 625  
 $\lambda$ (W/mk) 0.038 gem. SIA 279  
 Rohdichte 110 kg/m<sup>3</sup>  
 Kante stumpf



Dicke mm	Stk/Pal.	Pal./m <sup>2</sup>	Artikel Nr.	Fr./m <sup>2</sup>
40	112	84	20049	9.80
60	70	52.5	19991	14.75
80	56	42	19792	19.65
100	42	31.5	19482	24.55
120	36	27	19767	29.45

### Thermosafe - homogen

Format 1200 x 625  
 $\lambda$ (W/mk) 0.038 gem. SIA 279  
 Rohdichte 110 kg/m<sup>3</sup>  
 Kante Stufenfalz



Dicke mm	Stk/Pal.	Pal./m <sup>2</sup>	Deckmass mm	Artikel Nr.	Fr./m <sup>2</sup>
140	32	24.0	1185 x 610	20052	34.35
160	28	21.0	1185 x 610	20051	39.25
180	24	18.0	1185 x 610	20050	44.20
200	22	16.5	1185 x 610	19481	49.10
220	20	15.0	1185 x 610	26170	54.00
240	18	13.5	1185 x 610	26171	58.90

Anbruchpakete haben einen Zuschlag von pauschal 75.- Fr.



## GUTEX

### Thermowall- gf

### Putzträger-/Dämmplatte

Format	2600x1250 / 1300x600 / 2800 x 1250 / 1800 x 600
$\lambda$ (W/mk)	0.043 gem. SIA 279
Rohdichte	185 kg/m <sup>3</sup>

Dicke mm	Stk/Pal.	Pal./m <sup>2</sup>	Format	Deckmass	Artikel Nr.	Fr./m <sup>2</sup>
40	24	78.00	2600x1250	2600x1250 stumpf	17853	16.70
60	15	48.75	2600x1250	2600x1250 stumpf	20063	25.05
40	24	84.00	2800x1250	2800x1250 stumpf	20064	16.70
60	15	52.50	2800x1250	2800x1250 stumpf	20065	25.05
40	108	84.24	1300x600	1276x576 N+F	14562	16.70
60	72	56.16	1300x600	1276x576 N+F	14563	25.05
60	36	38.83	1800x600	1776x576 N+F	DA010	25.05

### Thermowall

### Putzträger-/Dämmplatte

Format	1300x600 mm
$\lambda$ (W/mk)	0.040 gem. SIA 279
Rohdichte	160 kg/m <sup>3</sup>
Kante	N+K



80	56	43.68	1276x576	11829	32.30
100	44	34.32	1276x576	12330	40.35
120	36	28.08	1276x576	24385	48.45
140	32	24.96	1280x580	26172	56.50
160	28	21.84	1280x580	26173	64.55

### Thermowall

### Putzträger-/Dämmplatte

$\lambda$ (W/mk)	0.040 gem. SIA 279
Rohdichte	160 kg/m <sup>3</sup>
Kante	stumpf

20	224	165.20	1250x590	12311	8.05
40	112	82.60	1250x590	12307	16.15
60	70	51.63	1250x590	12124	24.20
80	56	41.30	1250x590	12309	32.30
80	12	39.00	2600x1250	20059	32.30
80	12	42.00	2800x1250	20062	32.30
100	40	19.92	830x600	20055	40.35
100	9	29.25	2600x1250	20060	40.35
100	9	31.50	2800x1250	20061	40.35
120	32	15.94	830x600	20056	48.45
120	8	26.00	2600x1250	24383	48.45
120	8	28.00	2800x1250	24384	48.45
140	28	13.94	830x600	20057	56.50
160	24	11.95	830x600	20058	64.55

Anbruchpakete haben einen Zuschlag von pauschal 75.- Fr.

Die passenden Tellerschrauben finden Sie auf Seite 7.11

## GUTEX

### Thermowall - L

### Putzträger-/Dämmplatte

Format:	1250 x 590
$\lambda$ (W/mk)	0.038 gem. SIA 279
Rohdichte	110 kg/m <sup>3</sup>
Kante	stumpf

Dicke mm	Stk/Pal.	Pal./m <sup>2</sup>	Artikel Nr.	Fr./m <sup>2</sup>
120	36	26,55	DA010	35.40
140	32	23,60	DA010	41.30
160	28	20,65	DA010	47.20
180	24	17,7	DA010	53.10
200	22	16,22	DA010	59.00

### GUTEX Thermowall-nf

### Putzträger-/Dämmplatte

Format	1800x600 mm
$\lambda$ (W/mk)	0.040 gem. SIA 279
Rohdichte	160 kg/m <sup>3</sup>
frei über Holzständer einsetzbar	



60	36	38.88	1780 x 580	31768	22.65
----	----	-------	------------	-------	-------

### Holzämmplatten

### Standard natur

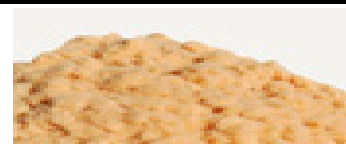
Format	2500x1000
$\lambda$ (W/mk)	0.046 gem. SIA 279
Rohdichte	250 kg/m <sup>3</sup>
Kante	stumpf



Dicke mm	Stk/Pal.	Artikel Nr.	Fr./m <sup>2</sup>
6	170	DA010	2.55
8	130	DA010	3.40
10	100	DA010	4.25
12	80	DA010	5.10
15	70	DA010	6.35
18	55	DA010	7.65

### Thermofibre Einblasdämmung

Zulassung	Z-23.11-18713
$\lambda$ (W/mk)	0.038 gem. SIA 279
Dampfdiffusion	$\mu$ 1/2
Setzungssicher	ab > 29 kg/m <sup>3</sup>



Gewicht/Ballen	Stk/VPE	Gewicht/Pal.	Artikel Nr.	Fr./kg
15 kg	21	330	DA011	1.55

Abgabe nur in vollen VPE

Anbruchpakete haben einen Zuschlag von pauschal 75.- Fr.

## GUTEX

### Thermoroom für die Innendämmung von Aussenwänden

Format 500 x 1200 mm, rundum stumpfkantig

DIN EN 13171

$\lambda$ (W/mk) 0.039 gem. SIA 279

Dicke mm	Stk/Pal.	Pal./m <sup>2</sup>	kg/Pal.	Artikel Nr.	Fr./m <sup>2</sup>
20	96	57,60	190	DA010	9.35
40	48	28,80	190	DA010	15.90
60	30	18,00	190	DA010	23.85
80	24	14,40	190	DA010	31.80
100	13	10,80	190	DA010	39.75
Flankendämmkeil					
Format 30 x 125 cm, 30 mm	8	3,00	8	pro Paket DA011	61.00

### Zubehör für Thermoroom

Material	Verbrauch/m <sup>2</sup>	Menge/Verp.	Artikel Nr.	Fr./kg/lfm
GUTEX Klebe- und Spachtelputz (Pulver)				
Verklebung	ca. 5 kg/m <sup>2</sup>	pro kg	25 kg/Sack DA011	1.45
Grundputzspachtelung mind. 4mm stark	ca. 4 kg/m <sup>2</sup>			
GUTEX Universal-Armierungsgewebe				
Breite 1.1 m	ca. 1 lfm	pro lfm	50 lfm/Rolle DA012	2.20
GUTEX Feinspachtel				
Mineralischer Feinspachtel	ca. 1 kg/m <sup>2</sup>	pro kg	20 kg/Sack DA011	3.10

### Thermoflat

### Flachdachaufbauten

Format 60 x 123 cm

rundum Stufenfalz

DIN EN 13171

$\lambda$ (W/mk) = 0.042

Dicke mm	Stk/Pal.	Pal./m <sup>2</sup>	kg/Pal.	Deckmass mm	Artikel Nr.	Fr./m <sup>2</sup>
100	44	32,47	490	1215 x 585	DA010	37.50
120	36	26,52	490	1216 x 585	DA010	45.05
140	32	23,62	490	1217 x 585	DA010	52.55
160	28	20,66	490	1218 x 585	DA010	60.05

### Thermoinstal für die Dämmung von Installationsebenen

Fr./m<sup>2</sup>

Format 600 x 1250 mm, rundum stumpfkantig

$\lambda$ (W/mk) 0.040 gem. SIA 279

50	84	63,00	500	DA010	18.75
----	----	-------	-----	-------	-------

Abgabe von Zubehör nur in vollen VPE  
 Anbruchpakete haben einen Zuschlag von pauschal 1/5.- Fr.

## GUTEX

## Thermowall-Zubehör

### Sockelabschlussleisten, universal

Breite mm		Verbrauch/m <sup>2</sup>	VPE	Artikel Nr.	Fr./Stk
43	Aluminium	0,5 Stk/lfm	10 Stk	20068	11.50
63	eloxiert,	0,5 Stk/lfm	10 Stk	20067	13.30
83	ca. 200 cm lang	0,5 Stk/lfm	10 Stk	12304	15.10
103		0,5 Stk/lfm	10 Stk	20069	20.90
123		0,5 Stk/lfm	10 Stk	12305	23.80
143		0,5 Stk/lfm	10 Stk	12127	26.55
163		0,5 Stk/lfm	10 Stk	20066	32.50
183		0,5 Stk/lfm	10 Stk	DA011	35.85
203		0,5 Stk/lfm	10 Stk	DA011	41.40
Verbinder			100 Stk	20070	0.22

### Sockelabschlussleisten, Eckstück

Breite		VPE	Artikel Nr.	Fr./Stk
63 mm		10 Stk.	20071	9.40
83 mm		10 Stk.	20072	10.25
103 mm		10 Stk.	20073	13.70

### Sockelprofil

Kantenprofil mit integriertem Glasfasergewebe	Länge	VPE	Artikel Nr.	Fr./Stk
	250 cm	25 Stk/Karton	DA011	16.25

### Winkelprofil

aus Kunststoff	Verbrauch	VPE	Artikel Nr.	Fr./Stk
	0,5 Stk/lfm	15 Stk/Karton	DA011	8.60

### Schlagdübel für Sockelabschlussleiste

ø 8 mm, 65 mm lang	Verbrauch	VPE	Artikel Nr.	Fr./Stk
	3 Stk/lfm	100 Stück	DA011	0.45

### Sockelaufsteckprofil

Kunststoffprofil mit integriertem Glasfasergewebe	Länge	VPE	Artikel Nr.	Fr./Stk
	250 cm	25 Stk/Karton	DA011	9.60

### Fugendichtband BG I

einseitig selbstklebend

Typ 15 / für 2-5 mm Fugenbreite	Verbrauch	VPE	Artikel Nr.	Fr./Rolle
	Rolle à 18,0 lfm	10 Stk	12328	24.10
Typ 15 / für 5-12 mm Fugenbreite	Rolle à 9,0 lfm	10 Stk	20042	24.85

### Fugendicht

Dicht- und Klebemasse, Kartusche 290 ml	VPE	Artikel Nr.	Fr./Stk
	12 Stück	DA011	14.55

Abgabe von Zubehör nur in vollen VPE

Anbruchpakete haben einen Zuschlag von pauschal 75.- Fr.

## GUTEX

## Thermowall-Zubehör

### Thermowall Holzschrauben incl. Teller

für Holzuntergründe,  $\varnothing$  6 mm, Eindringtiefe mind. 25 mm

Länge mm	für Dämmung	VPE	Artikel Nr.	Fr./Stk
80	40 mm	100 Stk	12129	0.75
100	60 mm	100 Stk	19203	0.80
120	80 mm	100 Stk	11830	0.95
140	100 mm	100 Stk	12128	1.05
160	120 mm	100 Stk	12251	1.20
190	140 mm	100 Stk	20076	1.35
200	160 mm	100 Stk	20077	1.45
220	180 mm	100 Stk	20078	1.60
240	200 mm	100 Stk	20079	1.80
260	220 mm	100 Stk	DA011	2.00
280	240 mm	100 Stk	DA011	2.30
300	260 mm	100 Stk	DA011	2.55
Für Laibungen: Kunststoff-Teller, $\varnothing$ 60 mm		100 Stk	DA011	0.40
ohne Stopfen, ohne Schrauben, empf. Edelstahl-Schrauben 5x45 mm				

### WDVS Thermoschlagdübel

Länge 90 mm für 40 mm Dämmung	6-10 Stk/m <sup>2</sup>	VPE	Artikel Nr.	Fr./Stk
		200 Stk/K.	DA011	0.75

### WDVS Thermoschraubdübel

Länge	VPE	Artikel Nr.	Fr./Stk	
für Beton, Mauerziegel, Kalksandvollstein, Hohlblock aus Leichtbeton, Loch- und Hohllochregalziegel, Porenbeton				
115 mm	100 Stk	16233	0.80	
135 mm	100 Stk	20082	0.95	
155 mm	100 Stk	20083	1.10	
175 mm	100 Stk	12306	1.30	
195 mm	100 Stk	12130	1.65	
215 mm	100 Stk	14086	1.95	
235 mm	100 Stk	20084	2.25	
255 mm	100 Stk	20085	2.50	
275 mm	100 Stk	20086	2.75	
Verschlusselemente (unbedingt erforderlich)		500 Stk.	DA011	0.04

### Gewebe-Eckwinkel

Länge 250 cm, 10/15	VPE	Artikel Nr.	Fr./Stk
	1 Stück	DA011	4.90

### Sturzeckwinkel

Typ 10 bis 10 cm Laibungstiefe	VPE	Artikel Nr.	Fr./Stk
	25 Stück	20045	5.75
Typ 20 bis 20 cm Laibungstiefe	25 Stück	19204	6.15

Abgabe nur in vollen Verpackungseinheiten

## GUTEX

## Thermowall-Zubehör

Dehnfugenprofil, dunkelgrau			VPE	Artikel Nr.	Fr./Stk
	für Fugenbreite				
Länge 250 cm	5 - 25 mm	Typ "E" für ebene Wandflächen	25 Stk	DA011	67.80
Länge 250 cm	5 - 25 mm	Typ "V" - für versetzte Wandflächen	25 Stk	DA011	62.25

### Anputzleiste

Länge 260 cm	selbstklebende Kunststoffleiste		25 Stk	DA011	14.00
--------------	---------------------------------	--	--------	-------	-------

### Tropfkantenprofil

Länge 200 cm	Kantenprofil mit integrierter Glasfaser	0.5 Stk/lfm	25 Stk	DA011	10.95
--------------	---	-------------	--------	-------	-------

### Dachbelüftungsprofil

Länge 250 cm		0.4 Stk/lfm	20 Stk	DA011	21.30
--------------	--	-------------	--------	-------	-------

### Putzabschlussprofil 6 mm

Länge 250 cm	mit integriertem Gewebe	0.4 Stk/lfm	25 Stk	DA011	3.80
--------------	-------------------------	-------------	--------	-------	------

### Übergangprofil

Länge 250 cm	Abschluss mit integr. Glasfasergewebe		10 Stk	DA011	38.45
--------------	---------------------------------------	--	--------	-------	-------

## GUTEX

## Thermowall Putz-Komponenten

rein mineralischer Deckputz

Klebe- und Spachtelputz (Pulver)		VPE	Artikel Nr.	Fr./kg
1 Pal. = 36 Säcke		25kg	11832	1.45

### Universal-Armierungsgewebe

			Fr./lfm
Breite 1,1 m	1 lfm	Rolle à 50 lfm	DA012 2.15

### Sockelanstrich

	0,5 kg	18 kg	DA011	6.85
--	--------	-------	-------	------

### Isoliergrund

			Fr./kg
weiss	0,35 kg	25 kg	DA011 4.35
getönt	0,35 kg	25 kg	DA011 5.45

Abgabe nur in vollen Verpackungseinheiten

## GUTEX Thermowall-Putz-Komponenten

Combiputz, naturweiss (Pulver)		VPE	Artikel Nr.	Fr./kg
1,5 mm Korn (Vollabrieb/Kratzputz)	1,7 kg	25 kg	DA011	1.80
2,0 mm Korn (Vollabrieb/Kratzputz)	2,3 kg	25 kg	DA011	1.80
3,0 mm Korn (Vollabrieb/Kratzputz)	2,7 kg	25 kg	DA011	1.80

Combiputz, getönt (Pulver)	Fr./kg
Getönte Ausführung unter Angabe genauer Farbspezifikation. Hellbezugswert $\geq 20$ , Mind.menge 150 kg	2.30

Combi-Silikonharzputz, naturweiss (Eimer)		Fr./kg		
1,5 mm Korn (Vollabrieb/Kratzputz)	2,3 kg	25 kg	DA011	3.05
2,0 mm Korn (Vollabrieb/Kratzputz)	3,0 kg	25 kg	DA011	3.05
3,0 mm Korn (Vollabrieb/Kratzputz)	4,3 kg	25 kg	DA011	3.05

Combi-Mineralfarbe, weiss		Fr./litr		
bei einmaligem Anstrich	0,3 ltr	15 ltr	DA011	7.35

Combi-Mineralfarbe, getönt		Fr./litr		
bei einmaligem Anstrich	0,3 ltr	15 ltr	DA011	10.40

Combi-Mineralfarbe PV, weiss		Fr./litr		
für exponierte Lagen Pilz-/Algen vorbeugend eingestellt, bei einmaligem Anstrich	0,3 ltr	15 ltr	DA011	11.60

Abgabe nur in vollen Verpackungseinheiten

## GUTEX

## Implio das Fensteranschluss-System

Implio Laibungsplatte	Dicke mm	Tiefe mm	Artikel Nr.	Fr./lfm
Laibungsplatten werden in der Tiefe kundenspezifisch konfektioniert. Max. Länge 300 cm.	20	bis 100	DA012	26.55
	20	bis 150	DA012	29.60
	20	bis 200	DA012	32.65
Dicke 40 mm auf Anfrage !	20	bis 250	DA012	35.65
	20	bis 300	DA012	38.60
	30	bis 100	DA012	27.10
	30	bis 150	DA012	30.45
	30	bis 200	DA012	35.00
	30	bis 250	DA012	37.25
	30	bis 300	DA012	40.50

Implio Keilplatte				Fr./lfm
Keilplatten werden in der Tiefe kundenspezifisch konfektioniert. Max. Länge 300 cm	30	bis 100	DA012	28.35
	30	bis 150	DA012	32.80
	30	bis 200	DA012	37.25
	30	bis 250	DA012	39.45
	30	bis 300	DA012	43.60
	40	bis 100	DA012	29.05
	40	bis 150	DA012	33.65
	40	bis 200	DA012	38.35
	40	bis 250	DA012	39.60
	40	bis 300	DA012	45.30

Implio Fensteranschlussprofil			Fr./Stk
Länge 300 cm	für alle Dicken	DA011	27.00

Implio Dichtkleber weiss			Fr./Stk
	310 ml Kartusche	DA011	13.85

Implio Fensterbankdichtband			Fr./Rolle
	30 m Rolle	DA011	170.20

Implio Fensterbankdichtecke			Fr./Stk	
	10 Ecken/Kart.	25/55	DA011	5.65

Streichdichtung			Fr./Stk	
	2,5 l Eimer		DA011	78.90

Abgabe nur in vollen Verpackungseinheiten



## GUTEX

## Implio das Fensteranschluss-System

Implio Bordprofil	Länge	Artikel Nr.	Fr./Paar
Aluminium inkl. Schrauben	165	DA011	51.50
Farbe: silber oder weiss RAL 9016 passend	180	DA011	52.95
für folgende Fensterbänke der Firma Polythal	195	DA011	53.90
Fenorm und Helopal Produkte	210	DA011	55.30
	225	DA011	58.55
	240	DA011	59.40
	260	DA011	61.95
	280	DA011	63.35
	300	DA011	65.20
	320	DA011	72.80
	340	DA011	74.60
	360	DA011	75.90
Aufpreis für Sonderlackierung nach RAL			7.60
Rüstkosten für Sonderlackierung	(Nettopreis, nicht rabattierbar)	einmalig	91.50
	Gutex Implio Raffstorekasten	pro lfm	328.00

Weitere System-Produkte Implio und Rivestio sind auf Anfrage lieferbar.

Diffusionsoffene und aussteifende Holzfaserverplatten (DWD) finden Sie in unserer Preisliste für Plattenwerkstoffe.

## Mineralische Dämmung

### Isover UNIROLL 035

Selbstklemmrollen aus Glaswolle, ohne Beschichtung, mit Querstrich-Markierung für einen effizienten Zuschnitt.

Wärmeleitfähigkeit:  $\lambda_D$  0,035

Brandverhalten: RF1 (A1)

Gewicht: ca. 20 kg/m<sup>3</sup>

Dicke mm	Rollengrösse L x B cm	m <sup>2</sup> /Rolle	Inhalt pro Palette		Art. Nr.	Fr./m <sup>2</sup>
			Rollen/Pal.	m <sup>2</sup> /Pal.		
60	700 x 120	8.40	24	201.60	36242	10.40
80	530 x 120	6.36	24	152.64	36243	12.20
100	450 x 120	5.4	24	129.60	36244	14.70
120	390 x 120	4.68	24	112.32	36245	18.00
140	340 x 120	4.08	24	97.92	36246	21.10
160	260 x 120	3.12	24	74.88	36247	22.80
180	230 x 120	2.76	24	66.24	36248	25.20
200	220 x 120	2.64	24	63.36	36249	27.50
220	210 x 120	2.52	24	60.48	36250	31.20
240	210 x 120	2.52	24	60.48	36251	33.50
260	180 x 120	2.16	24	51.84	36252	36.30

Lagerartikel = Fett



# Mineralische Dämmung

## Dämmplatte aus Steinwolle

Technische Merkmale: Formstabile Steinwoll-Dämmplatte zur Schall- und Wärmedämmung von Trennwänden, in Brandschutzkonstruktionen z.B. Gipskarton-Montagewänden mit Feuerwiderstandsklasse sowie Deckenauflagen und Holzfußböden

Brandverhalten: Euroklasse A1, nicht brennbar

Schmelzpunkt: > 1000 Grad C

Längenbezogener

Strömungswiderstand: > 6 k Pa \*s/m<sup>2</sup>

Wärmeleitfähigkeit: Nennwert:  $\lambda_D$  0,039 Bemessungswert: 0,040 W/m\*k

Wasserdampf-Diffusions-

widerstandszahl:  $\mu = 1$

Gewicht: ca. 28 kg/m<sup>3</sup>

Dicke mm	L x B cm	Inhalt pro Palette		Art. Nr.	Fr./m <sup>2</sup>	
		m <sup>2</sup> /Pack	Pack/Pal.			
30	100 x 60	12.00	20	240.00	34405	4.30
40	100 x 60	7.20	24	172.80	34406	5.40
50	100 x 60	7.20	20	144.00	34407	6.40
60	100 x 60	5.40	20	108.00	34408	7.70
80	100 x 60	3.60	24	86.40	34409	10.20
100	100 x 60	3.60	20	72.00	34410	12.70
120	100 x 60	3.00	20	60.00	34411	15.20
140	100 x 60	2.40	20	48.00	34412	17.70
160	100 x 60	1.80	24	43.20	34413	20.20
180	100 x 60	1.80	20	36.00	34414	22.60
200	100 x 60	1.80	20	36.00	34415	25.10
220	100 x 60	1.20	24	28.80	34416	27.60
240	100 x 60	1.20	24	28.80	34417	30.10

Zur Erstellung der luftdichten Gebäudehülle empfehlen wir proclima Bahnen und Klebetechnik.

Dämmstoffe nach Mass.

Wir können Dämmstoffe jeglicher Art auf das gewünschte Mass zuschneiden lassen.

Gerne bearbeiten wir Ihre Anfrage.

## pro Klima

### Dampfbrems- und Luftdichtungsbahnen

Intello  
Luftdichtung innen

Hochleistungs-Dampfbrems- und Lichtungsbahn bei Dämmungen  
zwischen den Traghölzern

Technische Daten:

Brandkennziffer

VKF 5.3

SD- Wert mittel

7.5 ± 0.25 m

SD- Wert variabel

0.25->25 m

Farbe

weiss

Gewicht

85 ± 10 g/m<sup>2</sup>



Code	Breite m	Länge m	VE	Pal.	Artikel Nr.	Fr./m <sup>2</sup>
10090	1.5	50	1	20	34066	3.70
10077	3	50	1	20	34067	3.70

### Unterdeck und Unterspannbahnen

Solitex Mento 3000 Connect  
Winddichtung aussen

geeignet auf Schalung, MDF- und Holzfaserplatten sowie  
Wärmedämmstoffen

Technische Daten:

SD- Wert mittel

0.05±0.02 m

SD- Wert variabel

-

Farbe

anthrazit

Gewicht

150 ± 5 g/m<sup>2</sup>



Code	Breite m	Länge m	m <sup>2</sup> /Rolle	VE	Pal.	Artikel Nr.	Fr./m <sup>2</sup>
12909	1.5	50	75	1	20	34077	3.15

### Fassaden und Wandschalungsbahn

Solitex Fronta Quattro Connect  
Fassadenbahn

3-lagige Wandschalungsbahn mit erhöhter UV-Beständigkeit,  
für Lückenschalung

Technische Daten:

Dicke

0.6 ± 0.10 mm

SD- Wert mittel

0.05±0.02 m

SD- Wert variabel

-

Farbe

schwarz

Gewicht

180 ± 5 g/m<sup>2</sup>



Code	Breite m	Länge m	m <sup>2</sup> /Rolle	VE	Pal.	Artikel nr.	Fr./m <sup>2</sup>
15042	1.5	50	75	1	20	34092	4.75

Lagerartikel = Fett

Auf Bestellung können wir Ihnen das komplette Sortiment  
laut Preisliste pro Klima liefern.

## pro Klima Zubehör

### Tescon NAiDEC MONO

einseitig klebendes Nageldichtungsband

Technische Daten:

Träger	Dehnbare PE-Trägerfolie
Kleber	Butylkautschuk mit Acrylat modifiziert
Trennlage	silikonisierte PE-Folie
Dicke	1.1 mm
Temperaturbeständigkeit	dauerhaft -20 °C bis +80 °C
Verarbeitungstemperatur	-10 °C bis +35 °C



Code	Breite	Länge	VE/Karton	Artikel Nr.	Fr./Rolle
16442	4,5 cm	20 m	12	34079	27.00

### Orcon F

Allround-Anschlusskleber

Einsatzbereich: Dauerhafter Anschlusskleber für innen und aussen. Für den Anschluss von Dampfbremsen und Sperren aller Art, sowie für Intello, PE, Unterdeck, Unterspann und Fassadenbahnen an das angrenzende Bauteil.

Material: Dispersion auf Basis von Acrylsäurecopolymeren, Frostschutz Ethanol

Verarbeitungstemperatur: -10 °C bis +50 °C  
 Temperaturbeständigkeit: langfristig -20 °C bis +80 °C  
 Lagerung: bis -20 °C kühl und trocken



Code	Lieferform	Inhalt	VE/Karton	Artikel Nr.	Fr./Stück
10106	Kartusche	310 ml	20	34081	9.95
10107	Schlauchbeutel	600 ml	12	34082	14.15

### Tescon Vana

Allround-Klebeband mit Vliesträger

Einsatzbereich: Für dauerhaft luftdichte und sichere Verklebung der Überlappungen von Folien und Vliesbahnen (Dampfbrems, Luftdicht, Unterdeck, Unterspann und Fassadenbahnen) und deren Anschlüsse. Auch für die Verklebung der Stossfugen von Holzwerkstoffplatten geeignet.

Träger: Spezialvlies aus PP  
 Kleber: wasserfester Solid Kleber  
 Temperaturbeständigkeit: langfristig -40 °C bis +90 °C  
 Verarbeitungstemperatur: ab -10 °C  
 Fassadenbahn: 6 Monate Freibewitterung



Code	Breite	Länge	VE/Karton	Artikel Nr.	Fr./Rolle
11249	60 mm	30 m	20	34084	30.00
15076	100 mm	30 m	2	34085	55.50

### TESCON INVIS

schwarzes Allround-Klebeband

Einsatzbereich: Für nicht sichtbare Verklebungen und Anschlüsse von Wandschalungsbahnen hinter Lückenschalungen sowie für luftdichte Verklebungen von Dampfbremsen bzw. Luftdichtungsebenen im Innen und Aussenbereich.

Träger: Spezialvlies aus PP, schwarz  
 Kleber: wasserfester Solid Kleber  
 Temperaturbeständigkeit: langfristig -40 °C bis +90 °C  
 Verarbeitungstemperatur: ab -10 °C  
 Freibewitterung: 6 Monate



Code	Breite	Länge	VE/Karton	Artikel Nr.	Fr./Rolle
11949	60 m	30 m	20	34089	30.00

Lagerartikel = Fett

# Das pro clima Mini-Maxi Prinzip

Maximale Wirkung mit nur 7 Produkten

## LUFTDICHTUNGSBAHN

**INTELLO PLUS**



## UNTERDACH/WINDDICHTUNG

**SOLITEX MENTO 3000**



## NAGELDICHTUNG

TESCON NAIDECK mono patch  
 TESCON NAIDECK mono

## GRUNDIERUNG

TESCON PRIMER RP  
 TESCON SPRIMER  
 Schadstoffgeprüft nach  
 SN EN ISO 16000

## ANSCHLUSSKLEBER

ORCON MULTIBOND  
 ORCON F



Gut geeignet für  
 MINERGIE-Bauten

## KLEBBÄNDER

TESCON VANA



## ECKVERKLEBUNGEN

TESCON PROTECT



pro clima  
**10 Jahre System-  
 Gewährleistung**  
 umfangreich · transparent · fair  
 proclima.ch/systemgewaehrleistung



Das pro clima Kern-System besteht lediglich aus diesen 7 Produkten. Damit haben Sie für nahezu alle Ihrer Bauaufgaben eine sichere Lösung zur Hand. Und falls Sie mit spezielleren Anforderungen konfrontiert werden, greifen Sie einfach auf das pro clima Komplett-Sortiment zurück.





**Balteschwiler**  
besser leben mit Holz



### Anfahrt

📍 Balteschwiler AG  
Kaisterstrasse 3  
5080 Laufenburg  
SCHWEIZ

### Kontakt

☎ 062 869 41 40  
📄 062 869 41 91  
✉ info@balteschwiler.ch  
🌐 www.balteschwiler.ch

### Öffnungszeiten

🕒 (Mo.-Fr.) 08:00 - 12:00  
🕒 (Mo.-Fr.) 13:00 - 17:30  
🕒 (Sa.) geschlossen  
🕒 (So.) geschlossen

Preise in Fr. ohne Montage ab Verkaufslager. Lieferfristen auf Anfrage. Änderungen und Liefermöglichkeiten vorbehalten. Massangaben und Abbildungen ohne Gewähr. Alle übrigen Preislisten verlieren hiermit ihre Gültigkeit. Programm- und Preisänderungen sowie Irrtum vorbehalten. Preise exkl. Transportkostenanteil und LSVA. Es gelten unsere allgemeinen Liefer- und Zahlungsbedingungen, insbesondere sind offensichtliche Mängel vor Weiterverarbeitung und Einbau zu beanstanden.