

# STABFÖRMIGE PRODUKTE

## Preisliste



**DUO, KVH und BSH**  
**BSH Deckenelemente**  
**Latten**

**Balteschwiler**  
besser leben mit Holz



# HOLZ IN BESTFORM



Holz ist ein idealer Baustoff, dessen Einsatzbereiche ständig durch Produktinnovationen weiterentwickelt werden. Nutzen Sie daher unser Wissen in allen Fragen rund um diese Produktgruppe.

Unser grosses Lagersortiment sowie die gute Zusammenarbeit mit unseren Partnern garantiert Ihnen eine hohe Verfügbarkeit der gewünschten Ware.




Wir haben es uns zur Aufgabe gemacht Ihnen individuelle Lösungen anzubieten.

Von der Ausführungsplanung bis zum Abbund, unsere erfahrenen und kompetenten Mitarbeiter unterstützen Sie gerne bei Ihrem Projekt. Mit unseren Logistik-Partnern sind Just-in-Time Lieferungen, auch direkt auf die Baustelle möglich.

Sie als Kunde stehen im Mittelpunkt unseres Handels. Gern beraten wir Sie entweder per Telefon, in unserer Ausstellung oder auch einmal technisch vor Ort.


Profitieren Sie von unserer langen Erfahrung, hohen Produktqualität, fachkundigen Beratung, Flexibilität und schneller, verlässlichen Lieferung.

## Lieferzeiten

-  = ab Lager verfügbar
-  = ab Werkslager verfügbar
-  = Lieferzeit auf Anfrage

## Koordinaten Ausstellung & Verkauf Innendienst





### Anfahrt

 Balteschwiler AG  
Kaisterstrasse 3  
5080 Laufenburg  
  
SCHWEIZ

### Kontakt

 062 869 41 40  
 062 869 41 91  
  
 [Info@Balteschwiler.ch](mailto:Info@Balteschwiler.ch)  
 [www.Balteschwiler.ch](http://www.Balteschwiler.ch)

### Öffnungszeiten

 (Mo.-Fr.) 08:00 - 12:00  
 (Mo.-Fr.) 13:00 - 17:30  
  
 (Sa.) geschlossen  
 (So.) geschlossen



# INHALTSVERZEICHNIS



- Einleitung und Inhaltsverzeichnis.....2-3
- DUO Rahmenholz Lamellenbalken Fichte.....4-7
- KVH Konstruktionsvollholz Fichte NSI.....8-10
- Brettschichtholz Fichte.....11-12
- BSH Deckenelemente.....13
- BSH Dielen-Deckenelemente.....14
- BauBuche Träger GL75.....15
- Abbund Konstruktionsholz.....16
- Latten.....17-18
- Fragen Sie nach Schweizer Holz.....19



Produkte mit PEFC Kennzeichnung sind durch die gesamte Produktherstellung - vom Rohstoff bis zum gebrauchsfertigen Endprodukt - zertifiziert.



**PEFC**  
PEFC/15-31-1129  
Förderung  
nachhaltiger  
Waldwirtschaft  
[www.pefc.ch](http://www.pefc.ch)

Holz, das in der Schweiz gewachsen ist und hier verarbeitet wird, darf das «Label Schweizer Holz» tragen.



**SCHWEIZER  
HOLZ**

Fragen Sie nach Schweizer Holz  
Lignum-80-0018

Es gelten die Qualitätskriterien für Holz und Holzwerkstoffe im Bau und Ausbau - Handelsgebräuche für die Schweiz, Ausgabe 2010.

# RAHMENHOLZ LAMELLENBALKEN FICHTE NSI

Industriequalität I, egalisiert und gefast

Festigkeitsklasse: C24  
 Rohdichte: ca. 480 kg/m<sup>3</sup>  
 Verleimung: PU oder Melaminharz (helle Fuge)  
 Holzfeuchte: 12 % +/- 2 %  
 Nachhaltigkeit: PEFC (Die zertifizierten Artikel werden auf unseren Belegen entsprechend ausgewiesen)



Förderung  
 nachhaltiger  
 Waldwirtschaft  
[www.pefc.ch](http://www.pefc.ch)

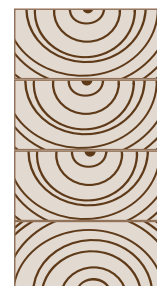
## Lagersortiment

N°	Dimension in mm	Länge	Lieferstatus	Paketinhalt			Verleimung	Artikel Nr. 5.00m	Artikel Nr. 6.50 m	Artikel Nr. 13.00 m	Fr./m <sup>3</sup> exkl. MwSt
				5.00 / 6.50 / 13.00 m							
1	60 x 80 mm	5.00 / 6.50 / 13.00 m		84 / 84 / 84		DUO	36533	35771	24245	<b>800.00</b>	
2	60 x 100 mm	5.00 / 6.50 / 13.00 m		99 / 99 / 66		DUO	36552	35772	24248	<b>800.00</b>	
3	60 x 120 mm	5.00 / 6.50 / 13.00 m		81 / 81 / 54		DUO	36553	35773	24249	<b>800.00</b>	
4	60 x 140 mm	5.00 / 6.50 / 13.00 m		72 / 72 / 48		DUO	36525	35774	24250	<b>800.00</b>	
5	60 x 160 mm	5.00 / 6.50 / 13.00 m		63 / 63 / 42		DUO	36526	35775	24251	<b>800.00</b>	
6	60 x 180 mm	5.00 / 6.50 / 13.00 m		54 / 54 / 36		DUO	36527	35776	24252	<b>800.00</b>	
7	60 x 200 mm	5.00 / 6.50 / 13.00 m		45 / 45 / 30		DUO	36528	35777	24253	<b>800.00</b>	
8	60 x 220 mm	6.50 / 13.00		- / 45 / 30		DUO	-	36571	32220	<b>800.00</b>	
9	60 x 240 mm	6.50 / 13.00		- / 36 / 24		DUO	-	35888	32221	<b>800.00</b>	
10	60 x 260 mm	6.50 m		32		DUO / LSH	-	36531	-	<b>800.00</b>	
11	60 x 280 mm	6.50 m		32		DUO / LSH	-	36532	-	<b>800.00</b>	
12	80 x 100 mm	5.00 / 6.50 m		77		DUO	36534	36535	-	<b>800.00</b>	
13	80 x 120 mm	5.00 / 6.50 m		63		DUO	36536	36537	-	<b>800.00</b>	
14	80 x 140 mm	5.00 / 6.50 m		56		DUO	36538	36539	-	<b>800.00</b>	
15	80 x 160 mm	6.50 m		49		DUO	-	36541	-	<b>800.00</b>	
16	80 x 180 mm	6.50 m		42		DUO	-	36543	-	<b>800.00</b>	

LSH

Balkenschichtholz

DUO/Trio



Weitere Dimensionen und Längen finden Sie in unserem Bestellsortiment.



# RAHMENHOLZ LAMELLENBALKEN FICHTE NSI

## Industriequalität I, egalisiert und gefast

Festigkeitsklasse: C24  
 Rohdichte: ca. 480 kg/m<sup>3</sup>  
 Verleimung: PU oder Melaminharz (helle Fuge)  
 Holzfeuchte: 12 % +/- 2 %  
 Nachhaltigkeit: PEFC (Die zertifizierten Artikel werden auf unseren Belegen entsprechend ausgewiesen)



Förderung  
 nachhaltiger  
 Waldwirtschaft  
[www.pefc.ch](http://www.pefc.ch)

## Bestellsortiment ab Herstellerlager

N°	Dimension in mm	Länge	Lieferstatus	Abnahmevarianten		Paketinhalt	Verleimung
				Einzel	Paketweise		
1	60 x 80 mm	13.00 m		✓	✓	84	DUO
2	60 x 100 mm	13.00 m		✓	✓	66	DUO
3	60 x 120 mm	13.00 m		✓	✓	54	DUO
4	60 x 140 mm	13.00 m		✓	✓	48	DUO
5	60 x 160 mm	13.00 m		✓	✓	42	DUO
6	60 x 180 mm	13.00 m		✓	✓	36	DUO
7	60 x 200 mm	13.00 m		✓	✓	30	DUO
8	60 x 220 mm	13.00 m		✓	✓	30	DUO
9	60 x 240 mm	8.00, 10.50, 13.00 m		✓	✓	24	LSH
10	60 x 260 mm	13.00 m		✓	✓	24	LSH
11	60 x 280 mm	10.50, 13.00 m		✓	✓	24	LSH
12	60 x 300 mm	10.50, 13.00 m		✓	✓	24	LSH
13	80 x 100 mm	13.00 m		-	✓	55	DUO
14	80 x 120 mm	13.00 m		✓	✓	45	DUO
15	80 x 140 mm	13.00 m		-	✓	40	DUO
16	80 x 160 mm	13.00 m		✓	✓	35	DUO
17	80 x 180 mm	13.00 m		-	✓	30	DUO
18	80 x 200 mm	13.00 m		-	✓	25	DUO
19	80 x 220 mm	13.00 m		-	✓	25	DUO/LSH
20	80 x 240 mm	8.00, 10.50, 13.00 m		✓	✓	16	LSH
21	80 x 260 mm	13.00 m		-	✓	16	LSH
22	80 x 280 mm	10.50, 13.00 m		✓	✓	16	LSH
23	80 x 300 mm	10.50, 13.00 m		-	✓	16	LSH



weitere Dimensionen ↗

Ab einer Menge von 5.00 m<sup>3</sup> je Länge und Dimension ist eine Sonderlänge lieferbar.  
 Objektbezogene Fertigung, Zuschnitt und Abbundarbeiten auf Anfrage.

# RAHMENHOLZ LAMELLENBALKEN FICHTE NSI

Industriequalität I, egalisiert und gefast

Festigkeitsklasse: C24

Rohdichte: ca. 480 kg/m<sup>3</sup>

Verleimung: PU oder Melaminharz (helle Fuge)

Holzfeuchte: 12 % +/- 2 %

Nachhaltigkeit: PEFC (Die zertifizierten Artikel werden auf unseren Belegen entsprechend ausgewiesen)



## Bestellsortiment ab Herstellerlager

N°	Dimension in mm	Länge	Lieferstatus	Abnahmevarianten		Paketinhalt	Verleimung
				Einzel	Paketweise		
1	100 x 100 mm	13.00 m		✓	✓	33	DUO/Trio
2	100 x 120 mm	13.00 m		✓	✓	27	DUO/Trio
3	100 x 140 mm	13.00 m		✓	✓	24	DUO/Trio
4	100 x 160 mm	13.00 m		✓	✓	21	DUO/Trio
5	100 x 180 mm	13.00 m		✓	✓	24	DUO/Trio
6	100 x 200 mm	13.00 m		✓	✓	20	DUO/Trio
7	100 x 240 mm	13.00 m		✓	✓	12	LSH/Balkenschichtholz
8	100 x 280 mm	13.00 m		-	✓	12	LSH/Balkenschichtholz
9	100 x 300 mm	13.00 m		✓	✓	12	LSH/Balkenschichtholz
10	120 x 120 mm	13.00 m		✓	✓	27	DUO/Trio
11	120 x 160 mm	13.00 m		✓	✓	21	DUO/Trio
12	120 x 180 mm	13.00 m		✓	✓	18	DUO/Trio
13	120 x 200 mm	13.00 m		✓	✓	15	DUO/Trio
14	120 x 240 mm	13.00 m		✓	✓	12	LSH/Balkenschichtholz
15	120 x 280 mm	13.00 m		-	✓	12	LSH/Balkenschichtholz
16	120 x 300 mm	13.00 m		✓	✓	12	LSH/Balkenschichtholz
17	140 x 140 mm	13.00 m		✓	✓	24	DUO/Trio
18	140 x 160 mm	8.00 / 13.00 m		✓	✓	21	DUO/Trio
19	140 x 180 mm	13.00 m		✓	✓	18	DUO/Trio
20	140 x 200 mm	13.00 m		✓	✓	15	DUO/Trio
21	140 x 240 mm	13.00 m		✓	✓	12	LSH/Balkenschichtholz
22	140 x 280 mm	13.00 m		✓	✓	12	LSH/Balkenschichtholz
23	160 x 160 mm	8.00 / 13.00 m		✓	✓	21	DUO/Trio
24	160 x 180 mm	8.00 / 10.50 / 13.00 m		-	✓	18	DUO/Trio
25	160 x 240 mm	8.00 / 10.50 / 13.00 m		✓	✓	12	LSH/Balkenschichtholz
26	160 x 280 mm	13.00 m		✓	✓	12	LSH/Balkenschichtholz
27	180 x 180 mm	13.00 m		✓	✓	18	DUO/Trio



Ab einer Menge von 5.00 m<sup>3</sup> je Länge und Dimension ist eine Sonderlänge lieferbar.

Objektbezogene Fertigung, Zuschnitt und Abbundarbeiten auf Anfrage.



# RAHMENOLZ LAMELLENBALKEN FICHTE SI

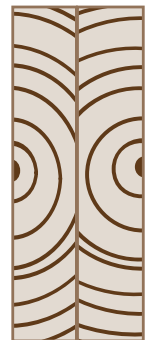
## Sichtqualität N, gehobelt und gefast

Festigkeitsklasse: C24  
 Rohdichte: ca. 480 kg/m<sup>3</sup>  
 Verleimung: PU oder Melaminharz (helle Fuge)  
 Holzfeuchte: 12 % +/- 2 %  
 Nachhaltigkeit: PEFC (Die zertifizierten Artikel werden auf unseren Belegen entsprechend ausgewiesen)



## Bestellsortiment ab Herstellerlager

N°	Dimension in mm	Länge	Lieferstatus	Abnahmevarianten		Paketinhalt	Verleimung
				Einzel	Paket		
1	80 x 120 mm	13.00 m		-	✓	45	DUO
2	80 x 140 mm	13.00 m		-	✓	40	DUO
3	80 x 160 mm	13.00 m		-	✓	28	DUO
4	80 x 180 mm	13.00 m		-	✓	24	DUO
5	80 x 200 mm	13.00 m		-	✓	20	DUO
6	80 x 220 mm	13.00 m		-	✓	20	DUO
7	80 x 240 mm	13.00 m		-	✓	16	DUO
8	100 x 160 mm	13.00 m		-	✓	21	DUO
9	100 x 180 mm	13.00 m		-	✓	18	DUO
10	100 x 200 mm	13.00 m		-	✓	15	DUO
11	100 x 240 mm	13.00 m		-	✓	12	DUO/Trio
12	120 x 160 mm	13.00 m		-	✓	21	Trio
13	120 x 180 mm	13.00 m		-	✓	18	Trio
14	120 x 200 mm	13.00 m		-	✓	15	Trio
15	120 x 220 mm	13.00 m		-	✓	15	Trio
16	120 x 240 mm	13.00 m		-	✓	12	Trio
17	140 x 180 mm	13.00 m		-	✓	18	Trio
18	140 x 200 mm	13.00 m		-	✓	15	Trio
19	140 x 220 mm	13.00 m		-	✓	12	Trio



Ab einer Menge von 5.00 m<sup>3</sup> je Länge und Dimension ist eine Sonderlänge lieferbar.  
 Objektbezogene Fertigung, Zuschnitt und Abbundarbeiten auf Anfrage.

# KVH KONSTRUKTIONSVOLLHOLZ FICHTE NSI

## Industriequalität I, egalisiert und gefast

Festigkeitsklasse: C24  
 keilgezinktes Vollholz, 5.00m ungezinkt möglich

Verleimung: PU

Holzfeuchte: 15 % +/- 3 %

Nachhaltigkeit: PEFC (Die zertifizierten Artikel werden auf unseren Belegen entsprechend ausgewiesen)



## Bestellsortiment ab Herstellerlager

N°	Dimension in mm	Systemlängen mit Paketinhalt:								
		4.00 m	5.00 m	7.00 m	7.50 m	8.00 m	8.50 m	9.00 m	10.50 m	13.00 m
1	30 x 60 mm	-	288	-	-	-	-	-	-	-
2	30 x 120 mm	-	207	-	-	-	-	-	-	-
3	40 x 60 mm	324*	324	-	-	-	-	-	-	-
4	40 x 80 mm	168*	168	-	-	-	-	-	-	-
5	40 x 100 mm	-	154	-	-	-	-	-	-	-
6	40 x 120 mm	-	117	-	-	-	-	-	-	-
7	40 x 140 mm	-	104	-	-	-	-	-	-	-
8	40 x 160 mm	-	91	-	-	-	-	-	-	-
9	40 x 180 mm	-	78*	-	-	-	-	-	-	-
10	40 x 200 mm	-	50	-	-	-	-	-	-	-
11	50 x 50 mm	-	264	-	-	-	-	-	-	-
12	60 x 60 mm	216*	216	-	-	-	-	-	-	-
13	60 x 80 mm	168*	168	-	-	-	-	-	-	98
14	60 x 100 mm	99*	99	-	-	77	-	-	-	77
15	60 x 120 mm	-	81	-	-	63	-	-	63	63
16	60 x 140 mm	-	72	-	-	56	-	-	-	56
17	60 x 160 mm	-	63	-	-	49	-	-	49	49
18	60 x 180 mm	-	54	-	-	-	-	-	-	42
19	60 x 200 mm	-	45	35	35	35	-	35	35	35
20	60 x 220 mm	-	-	-	-	-	-	-	-	35
21	60 x 240 mm	-	36	28	28	28	-	28	28	28
22	60 x 260 mm	-	-	-	-	-	-	-	-	28
23	60 x 280 mm	-	-	-	-	-	-	-	-	28
24	60 x 300 mm	-	-	-	-	-	-	-	-	24

\*nur paketweise lieferbar.

weitere Dimensionen ↗

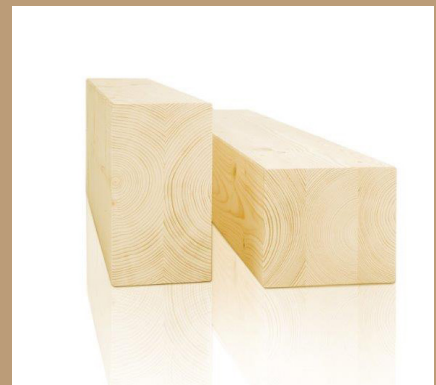


# KVH KONSTRUKTIONSVOLLHOLZ FICHTE NSI

## Bestellsortiment ab Herstellerlager

N°	Dimension in mm	Systemlängen mit Paketinhalt:								
		4.00 m	5.00 m	7.00 m	7.50 m	8.00 m	8.50 m	9.00 m	10.50 m	13.00 m
25	80 x 80 mm	-	98	-	-	-	-	-	-	70
26	80 x 100 mm	-	77	-	-	55	-	-	-	55
27	80 x 120 mm	-	63	-	-	45	-	-	-	45
28	80 x 140 mm	-	56	-	-	40	-	-	-	40
29	80 x 160 mm	-	49	35	35	35	35	35	35	35
30	80 x 180 mm	-	42	30	30	30	30	30	30	30
31	80 x 200 mm	-	35	25	25	25	25	25	25	25
32	80 x 220 mm	-	-	25	25	25	25	25	25	25
33	80 x 240 mm	-	28	20	20	20	20	20	20	20
34	80 x 260 mm	-	-	-	-	-	-	-	-	20
35	80 x 280 mm	-	-	-	-	-	-	-	-	20
36	80 x 300 mm	-	-	-	-	-	-	-	16	16
37	100 x 100 mm	-	66	-	-	44	-	-	-	44
38	100 x 120 mm	-	54	-	-	-	-	-	-	36
39	100 x 140 mm	-	48	-	-	-	-	-	-	32
40	100 x 160 mm	-	-	-	-	28	-	-	28	28
41	100 x 180 mm	-	-	-	-	24	-	-	24	24
42	100 x 200 mm	-	-	-	-	20	-	-	20	20
43	100 x 220 mm	-	-	-	-	20	-	-	20	20
44	100 x 240 mm	-	-	-	-	16	-	-	16	16
45	100 x 260 mm	-	-	-	-	-	-	-	-	16
46	100 x 280 mm	-	-	-	-	-	-	-	-	16
47	100 x 300 mm	-	-	-	-	-	-	-	-	12

weitere Dimensionen ↗



# KVH KONSTRUKTIONSVOLLHOLZ FICHTE NSI

## Industriequalität I

Fichte KVH C24, egalisiert und gefast  
NSI - Konstruktiver Bereich - nicht sichtbar



## Bestellsortiment ab Herstellerlager

N°	Dimension in mm	Systemlängen mit Paketinhalt:								
		4.00 m	5.00 m	7.00 m	7.50 m	8.00 m	8.50 m	10.00 m	10.50 m	13.00 m
48	120 x 120 mm	-	45	-	-	27	-	-	27	27
49	120 x 140 mm	-	-	-	-	-	-	-	-	24
50	120 x 160 mm	-	-	-	-	21	-	-	21	21
51	120 x 180 mm	-	-	-	-	-	-	-	-	18
52	120 x 200 mm	-	-	-	-	15	-	-	15	15
53	120 x 220 mm	-	-	-	-	15	-	-	15	15
54	120 x 240 mm	-	-	-	-	12	-	-	12	12
55	120 x 260 mm	-	-	-	-	-	-	-	-	12
56	120 x 280 mm	-	-	-	-	-	-	-	-	12
57	120 x 300 mm	-	-	-	-	-	-	-	-	12
58	140 x 140 mm	-	40	-	-	24	-	-	24	24
59	140 x 160 mm	-	-	-	-	21	-	-	-	21
60	140 x 180 mm	-	-	-	-	-	-	-	-	18
61	140 x 200 mm	-	-	-	-	15	-	-	15	15
62	140 x 220 mm	-	-	-	-	-	-	-	-	15
63	140 x 240 mm	-	-	-	-	12	-	-	12	12
64	160 x 160 mm	-	-	-	-	21	-	21	-	21
65	160 x 200 mm	-	-	-	-	15	-	15	-	15
66	160 x 240 mm	-	-	-	-	12	-	12	-	12
67	180 x 180 mm	-	-	-	-	-	-	-	-	18

Gegen Aufschlag ist ab einer Menge von 5.00 m<sup>3</sup> je Länge und Dimension eine Sonderlänge lieferbar.





# BRETTSCHICHTHOLZ FICHTE SICHT

## Sichtqualität N

Festigkeitsklasse: GL 24 h, einzeln foliert, Lamellenstärke ca. 40 mm  
 Rohdichte: ca. 480 kg/m<sup>3</sup>  
 Verleimung: melaminharzverleimt, helle Leimfuge, witterungsbeständig, Nutzungsklasse 1+2  
 Holzfeuchte: 12 % +/- 2 %  
 Nachhaltigkeit: PEFC (Die zertifizierten Artikel werden auf unseren Belegen entsprechend ausgewiesen)



## Lagersortiment

N°	Dimension in mm	Systemlängen mit Artikelnummer:			Fr./m <sup>3</sup> exkl. MwSt Systeml.
		5m	65m	85m	
1	60 x 120	36577	36578	-	1060.00
2	80 x 160	35531	35534	-	1035.00
3	100 x 100	35539	35542	-	1000.00
4	100 x 140	35547	35550	-	1000.00
5	100 x 160	35554	35557	-	1000.00
6	100 x 200	35562	35565	35569	1000.00
7	120 x 120	35570	35573	35577	1000.00
8	120 x 160	35578	35581	-	1000.00
9	120 x 200	35586	35589	35593	1000.00
10	120 x 240	35594	35597	35601	1000.00
11	120 x 280	-	35605	-	1000.00
12	140 x 140	35610	35613	35617	1000.00
13	140 x 200	-	35621	-	1000.00
14	140 x 240	-	35629	-	1000.00
15	140 x 280	-	35637	-	1000.00
16	140 x 320	-	35645	-	1000.00
17	160 x 160	-	35653	-	1000.00
18	160 x 200	-	35661	-	1000.00
19	160 x 240	-	35669	-	1000.00
20	160 x 280	-	35677	-	1000.00
21	160 x 320	-	35685	-	1000.00

Andere Dimensionen, Holzarten und Anfertigungen ab Leimwerk:

Auf Anfrage

Trennschnitt:

20.00 Fr./Stange

Höhenabstufungen ein Vielfaches von 40 mm.

Überlängen auf Anfrage. Die Mindestproduktionslänge beträgt 6,0 m

Stücke unter 6 m Länge werden in Mehrfachlängen geliefert, ausgenommen Einzelstücke



# BRETTSCHICHTHOLZ FICHTE

## Industriequalität I und Sichtqualität N

Festigkeitsklasse: GL 24 h und GL 24 C, Lamellenstärke 40 mm, 4-seitig gehobelt, Kanten gefast  
 Rohdichte: ca. 480 kg/m<sup>3</sup>  
 Verleimung: melaminharzverleimt, helle Leimfuge, witterungsbeständig, Nutzungsklasse 1+2  
 Holzfeuchte: 12 % +/- 2 %  
 Nachhaltigkeit: PEFC (Die zertifizierten Artikel werden auf unseren Belegen entsprechend ausgewiesen)



## Standarddimensionen

N°	Höhe in mm	Berechnungshöhe	Breite 80 mm	Breite 100 mm	Breite 120 mm	Breite 140 mm	Breite 160 mm	Breite 180 mm	Breite 200 mm	Breite 220 mm	Breite 240 mm
1	100 mm	120 mm		100 x 100							
2	120 mm		80 x 120	100 x 120	120 x 120						
3	140 mm	160 mm	80 x 140	100 x 140	120 x 140	140 x 140					
4	160 mm		80 x 160	100 x 160	120 x 160	140 x 160	160 x 160				
5	180 mm	200 mm	80 x 180		120 x 180	140 x 180		180 x 180			
6	200 mm		80 x 200	100 x 200	120 x 200	140 x 200	160 x 200	180 x 200	200 x 200		
7	220 mm	240 mm		100 x 220	120 x 220	140 x 220	160 x 220			220 x 220	
8	240 mm		80 x 240	100 x 240	120 x 240	140 x 240	160 x 240	180 x 240	200 x 240	220 x 240	240 x 240
9	260 mm	280 mm			120 x 260	140 x 260	160 x 260				
10	280 mm			100 x 280	120 x 280	140 x 280	160 x 280	180 x 280	200 x 280	220 x 280	240 x 280
11	300 mm	320 mm					160 x 300				
12	320 mm			100 x 320	120 x 320	140 x 320	160 x 320	180 x 320	200 x 320	220 x 320	240 x 320
13	360 mm				120 x 360	140 x 360	160 x 360	180 x 360	200 x 360	220 x 360	240 x 360
14	400 mm				120 x 400	140 x 400	160 x 400	180 x 400	200 x 400		
	Länge max.		20 m	20 m	24 m	24 m	24 m	24 m	24 m	24 m	24 m

## Andere Dimensionen, Holzarten und Anfertigungen ab Leimwerk:

Auf Anfrage

- Größere Zuschnitte, Abbundarbeiten und Sonderbauteile auf Anfrage
- Transportkosten nach Aufwand
- Höhenabstufungen ein Vielfaches von 40 mm.
- Überlängen auf Anfrage. Die Mindestproduktionslänge beträgt 6.0 m



# BSH DECKENELEMENTE

## Holzarten

Fichte/Tanne

## Oberflächen

Sichtqualität, Industriequalität, Akustik

## Querschnitte

Höhen: 60 bis 280 mm in 20-mm-Schritten

Breiten: 400 mm bis 1'280 mm (Schritte je nach verwendeten Rohlamellen)

Längen: bis 27 m möglich

## Abbund

bis 1'280 mm Breite möglich

## Festigkeitsklasse

GL24h, GL28c nach EN 14080

## Holzfeuchte

12 % ± 2 %

## Empfehlung

Aufgrund des Quell- und Schwindverhaltens und der damit verbundenen Fugenbildung werden folgende Elementbreiten empfohlen: Sichtqualität: 400 mm bis 600 mm

Industriequalität: 600 mm bis 800 mm

Bei niedrigen Holzgleichsfeuchten ist mit Fugenbildung zwischen den einzelnen Elementen zu rechnen

## Stossausbildungen

Nut-Feder

Nut-Feder mit Ausfällung für Stossbretter

Ausfällung für Stossbretter

Nut für Fremdfeder

**Diese Produkte werden meist objektbezogen produziert. Gerne offerieren wir ab Plan oder Ausschreibung.**

**Bitte fragen Sie uns an!**



# BSH DIELEN-DECKENELEMENTE

## Holzart

Fichte

## Beschreibung

Dielen-Deckenelemente GL 24c

BS-Holz entspr. Festigkeitsklasse GL24c gem. EN 14080:2013

Vierseitig masshaltig gehobelt, vierseitig gefast, Melaminharz (helle Fuge), Nutzungsklasse 1+2

Lamellenstärke ca. 40 mm

## Oberflächen

Sichtqualität (einseitige Oberflächenkosmetik), Industriequalität

## Standardausführung

Doppel-Nut-Kamm (Stärke 80 mm nur mit einfacher Nut-Kamm Verbindung)

## Elementstärke in mm

80 - 120 - 160 - 200

## Elementbreite

200 mm, Deckmass 188 mm

## Längen

Mindestlänge bei Einzelstücken 4 m

Längen sind bis 24 m möglich

**Brettsperrholz finden Sie in unserer Preisliste für Plattenwerkstoffe.**

**Diese Produkte werden meist objektbezogen produziert. Gerne offerieren wir ab Plan oder Ausschreibung.**

**Bitte fragen Sie uns an!**





# BAUBUCHE TRÄGER **GL75**

## BauBuche BSH GL75

Der Träger aus faserparallel verleimtem Buchenfurnierschichtholz ermöglicht dank seiner hohen Festigkeit schlanke Konstruktionen für grosse Lastfälle und Spannweiten. Die Seitenflächen zeigen die einzelnen Furnierlagen in hochwertiger Laubholzoptik und an Ober- und Unterseite ist das Furnierlagenbild sichtbar.

Die Träger werden durch Verleimen von 40 mm starken BauBuche S Lamellen gefertigt. BauBuche Brettschichtholz GL75 wird aus phenolharzverleimtem Buchen-Furnierschichtholz mit ausschliesslich längslaufenden Furnieren verleimt, Flächen und Kanten sind geschliffen mit Körnung 80, Kanten gefast, mit zweiseitig heller Schäftungsfuge.

Holzart:	Buche
Qualität:	Sichtqualität
Oberfläche:	geschliffen, Korn 80, gefast
Verleimung:	Decklagen mit Melaminharz-Klebstoff (helle Schäftungsfugen) Mittellagen mit Phenolharz-Klebstoff (dunkle Leimfugen, Klasse E1 nach EN 13986)
Statik:	GL75
Nachhaltigkeit:	PEFC
Rohdichte:	680 kg/m <sup>3</sup>
Zulassung Nr.:	CE nach ETA-14/0354 + Leistungserklärung PM-008-2018



N°	Längen in m	Lieferstatus	Breiten in mm	Höhen in mm	Fr./m <sup>3</sup> exkl. MwSt
1	2.00 - 18.00		50, 60, 80, 100, 120, 160, 200, 240, 280, 300	120 bis 1360 mm in 40 mm Höhenraster	<b>Preis auf Anfrage</b>

Mindestabnahme: 50 / 60 / 80 mm Breite 20 m<sup>3</sup> pro Querschnitt und gerade Stückzahl, max. 680 mm Höhe  
100-300 mm Breite 10 m<sup>3</sup> pro Querschnitt.

BauBuche muss aufgrund seines Quell- und Schwindverhaltens auf dem Transport und bei der Montage vor Witterung geschützt sein.

Generell sind Einwirkungen, die durch Feuchtewechsel im Holz ausgelöst werden, zu berücksichtigen.

BauBuche wird mit einer Holzfeuchte von 6% (+/- 2%) ausgeliefert und weist ein hohes Schwind- und Quellmass auf. Ausserdem ist BauBuche zu jeder Zeit vor direkter Bewitterung zu schützen.

Vorteile: Material sparend  
für grosse Spannweiten geeignet  
hohe Tragfähigkeit  
schlanke Konstruktion möglich  
saubere Sichtoberfläche  
heimischer Rohstoff

Technische Daten:  
Masstoleranzen ab Produktionslinie:  
Länge: +/- 5.0 mm  
Breite: +/- 2.0 mm  
Höhe: +/- 2.0 mm

Holzfeuchtigkeit: ca. 8% ab Produktionslinie

# ABBUND KONSTRUKTIONSHOLZ

## Wir bieten folgende Dienstleistungen:

- BSH, Rahmenholz oder Konstruktionsvollholz in allen Dimensionen nach Holzliste genau zugeschnitten mit Beschriftung und sauber verpackt.
- Die komplexesten Abbundarbeiten in höchster Präzision setzen wir mit unseren Partnerfirmen gemäss Ihrer CAD-Datei effizient um.
- Unterstützung Ihrer Logistik mit sauberer Verladung und Just-in-Time-Lieferung mit Wechselladepritschen auf die Baustelle.
- Ingenieurleistungen für Ihr Projekt. Sie benötigen noch eine Vordimensionierung oder einen statischen Nachweis. Da können wir Sie gerne unterstützen.



# LATTEN

## Fichte/Tanne Latten, keilgezinkt

Techn. Merkmale: keilgezinkt, mind. 3-seitig gehobelt, NSI

Rohdichte: ca. 470 kg/m<sup>3</sup>

Verleimung: EN 204-D4

Nachhaltigkeit: PEFC (Die zertifizierten Artikel werden auf unseren Belegen entsprechend ausgewiesen)



N°	Dimension in mm	Länge	Lieferstatus	Stück/Bund	Stück/ Pack	Artikel Nr.	Fr./m <sup>1</sup> edk./MwSt
1	20 x 44 mm	5,00 m		10	480	02011	1.25
2	20 x 60 mm	5,00 m		10	360	02012	1.65
3	25 x 25 mm*	5,00 m		16	480	13904	1.00
4	25 x 50 mm	5,00 m		8	352	13318	1.75
5	25 x 60 mm	5,00 m		6	306	24262	2.10
6	27 x 60 mm	5,00 m			288	16230	2.25
7	30 x 30 mm	5,00 m		9	495	06127	1.35
8	30 x 60 mm	5,00 m			234	02015	2.25
9	30 x 120 mm	5,00 m			144	33614	4.40
10	40 x 60 mm	5,00 m			180	02016	3.00
11	45 x 45 mm	5,00 m			216	02017	2.65
12	50 x 60 mm	5,00 m			144	02018	3.70
13	60 x 60 mm	5,00 m			126	05231	4.45
14	60 x 80 mm	5,00 m			98	02021	5.90
15	60 x 100 mm*	5,00 m			60	08136	7.35
16	60 x 120 mm*	5,00 m			54	08137	8.85

## Fichte/Tanne Latten roh, massiv

Techn. Merkmale: sägeroh, nachgetrocknet, NSI

Rohdichte: ca. 470 kg/m<sup>3</sup>

N°	Dimension in mm	Länge	Lieferstatus	Stück/ Pack	Artikel Nr.	Fr./m <sup>1</sup> edk./MwSt
1	24 x 48 mm	5,00 m		840	05235	1.00
2	30 x 50 mm	5,00 m		500	05236	1.35
3	45 x 50 mm	5,00 m		348	05237	1.95
4	60 x 60 mm	5,00 m		111	05238	3.10
5	60 x 80 mm*	5,00 m		88	05239	4.10

\*Nur paketweise lieferbar!

# LATTEN UND TRAUFBRETTER



## Fichte/Tanne Latten massiv 4-seitig gefast, egalisiert, getrocknet, Label Schweizer Holz

Techn. Merkmale: nachgetrocknet, NSI

Rohdichte: ca. 470 kg/m<sup>3</sup>

N°	Dimension in mm	Länge	Lieferstatus	Stück/Bund	Stück/ Pack	Artikel Nr.	Fr./m <sup>1</sup> exkl. MwSt
1	24 x 48 mm	5.00 m		10	600	35844	1.50
2	27 x 60 mm	5.00 m		10	400	35834	2.10
3	27 x 100 mm	5.00 m		5	250	35849	3.40
4	27 x 120 mm	5.00 m		5	200	35835	4.00
5	30 x 50 mm	5.00 m		10	400	35867	1.90
6	30 x 60 mm	5.00 m		10	320	35898	2.30
7	40 x 60 mm	5.00 m		4	288	35837	3.00
8	45 x 50 mm	5.00 m		4	320	35845	2.80
9	50 x 60 mm	5.00 m		4	224	35899	3.70
10	60 x 60 mm	5.00 m		4	192	35838	4.50
11	60 x 80 mm	5.00 m		4	144	35839	5.90
12	60 x 100 mm	5.00 m		2	120	35846	7.40
13	60 x 120 mm	5.00 m		2	96	35847	8.90

## Fichte/Tanne Randlatten NSI, gehobelt, 1-seitig geschrägt 20°, Label Schweizer Holz

Techn. Merkmale: einseitig schräg, 3-seitig gehobelt

N°	Dimension in mm	Länge	Lieferstatus	Stück/ Pack	Artikel Nr.	Fr./m <sup>1</sup> exkl. MwSt
1	27 x 65 mm	5.00 m		200	35800	3.80

## Fichte/Tanne Traufbrett roh, massiv, Label Schweizer Holz

Techn. Merkmale: konisch, sägeroh, nachgetrocknet, NSI

Rohdichte: ca. 470 kg/m<sup>3</sup>

N°	Dimension in mm	Länge	Lieferstatus	Stück/ Pack	Artikel Nr.	Fr./m <sup>1</sup> exkl. MwSt
1	30/50 x 120 mm	5.00 m		112/128	24263	7.30

Label Schweizer Holz  
Holz, das in der Schweiz gewachsen ist und  
hier verarbeitet wird, darf das «Label  
Schweizer Holz» tragen.



**SCHWEIZER  
HOLZ**

Lignum-80-0018



# FRAGEN SIE NACH SCHWEIZER HOLZ

Gemeinsam mit unseren Partnerfirmen liefern wir Ihnen gerne folgende Produkte:

- Ständerholz schichtverleimt NSI nicht sichtbar
- Konstruktionsvollholz KVH NSI nicht sichtbar
- DUO-Balken sichtbar
- Brettschichtholz Industrie nicht sichtbar
- Brettschichtholz BSH sichtbar
- und viele weitere Produkte



**SCHWEIZER  
HOLZ**

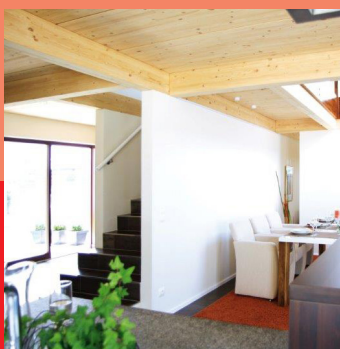
Diese Produkte werden meist objektbezogen verkauft.  
Bitte fragen Sie uns an!

Fragen Sie nach Schweizer Holz

Lignum-80-0018







**Balteschwiler**  
besser leben mit Holz



### Anfahrt

📍 Balteschwiler AG  
Kaisterstrasse 3  
5080 Laufenburg  
SCHWEIZ

### Kontakt

☎ 062 869 41 40  
📄 062 869 41 91  
✉ info@balteschwiler.ch  
🌐 www.balteschwiler.ch

### Öffnungszeiten

🕒 Mo.-Fr.  
08:00 - 12:00  
13:00 - 17:30

Preise in Fr. ohne Montage ab Verkaufslager. Lieferfristen auf Anfrage. Änderungen und Liefermöglichkeiten vorbehalten. Massangaben und Abbildungen ohne Gewähr. Alle übrigen Preislisten verlieren hiermit ihre Gültigkeit. Programm- und Preisänderungen sowie Irrtum vorbehalten. Preise exkl. Transportkostenanteil und LSWA. Es gelten unsere allgemeinen Liefer- und Zahlungsbedingungen, insbesondere sind offensichtliche Mängel vor Weiterverarbeitung und Einbau zu beanstanden.