



# pro clima

## SORTIMENT UND PREISE



Gültig ab 1. Februar 2019, alle vorhergehenden Preislisten verlieren ihre Gültigkeit



## Das pro clima Mini-Max-Prinzip Maximale Wirkung mit nur 7 Produkten

Das pro clima Kern-System besteht lediglich aus diesen 7 Produkten. Damit haben Sie für nahezu alle Ihrer Bauaufgaben eine sichere Lösung zur Hand. Und falls Sie mit spezielleren Anforderungen konfrontiert werden, greifen Sie einfach auf das pro clima Komplett-Sortiment zurück.

### Luftdichtungsbahn INTELLO PLUS



Dauerhaft Feuchtevariabel  
für mindestens 50 Jahre  
unabhängig bestätigt

Seite 4

### Anschlusskleber ORCON



Gut geeignet für  
MINERGIE-Bauten

Seite 14

### Klebebänder TESCON VANA

**100 JAHRE  
KLEBKRAFT**

✓ erfolgreich getestet  
✓ weltweit einzigartig  
TESCON VANA | TESCON No.1 | UNI TAPE

[www.proclima.ch/100jahre](http://www.proclima.ch/100jahre)

Seite 15

### Eckverklebungen TESCON PROTECT

 **SENTINEL HAUS  
INSTITUT**

Seite 17





Seite 9

### Unterdach/Winddichtung

SOLITEX MENTO 3000



Seite 20/21

### Nageldichtung

TESCON NAIDECK mono patches  
TESCON NAIDECK mono

Seite 25

### Grundierung

TESCON PRIMER RP  
TESCON SPRIMERTESCON PRIMER RP  
ist schadstoffgeprüft  
nach SN EN ISO 16000

pro clima  
**10 Jahre System-  
gewährleistung**

umfangreich · transparent · fair  
[proclima.ch/systemgewaehrleistung](http://proclima.ch/systemgewaehrleistung)

## BAHNEN



Luftdichtungsbahn INTELLO dauerhaft  
Feuchtevariabel für mindestens  
50 Jahre unabhängig bestätigt



Weitere Produktinformationen:  
WISSEN S. 32

## INTELLO<sup>®</sup> Hydrosafe Hochleistungs-Dampfbremse für faserförmige Matten- und Plattendämmstoffe

**ANWENDUNG:** Einsatz als Dampfbrem- und Luftdichtungsbahn in Dach, Dachschräge, Wand, Decke und Boden. Für Kombination mit allen matten- und plattenförmigen Faserdämmstoffen geeignet.

Art.-Nr.	GTIN	Rollenlänge	Rollenbreite	Fläche	Rollengewicht	VE	VE / Pal.	sFr./m <sup>2</sup>	sFr./Rolle
10091	4026639011176	20 m	1,50 m	30 m <sup>2</sup>	3 kg	1	42	3,90	117,00
10090	4026639011190	50 m	1,50 m	75 m <sup>2</sup>	7 kg	1	20	3,70	277,50
10077	4026639011985	50 m	3,00 m	150 m <sup>2</sup>	14 kg	1	20	3,70	555,00
12221	4026639122216	50 m	3,00 m	150 m <sup>2</sup>	14 kg	1	20	4,05	607,50

\* gefaltet auf 1,60 m

### VORTEILE:

Beste Schutz vor Bauschäden und Schimmel, weil feuchtevariabel mit mehr als 100-facher Spreizung; Dauerhaft sicher: Funktion amtlich geprüft und bestätigt; sichere Winterbaustellen durch Hydrosafe-Funktion; mit allen faserförmigen Dämmstoffen kombinierbar; einfach zu Verarbeiten: Dimensionsstabil; kein Spleissen oder Weiterreißen; beste Werte im Schadstofftest, Prüfung nach SN EN ISO 16000 durchgeführt

### SYSTEMPRODUKTE:

Klebeband: TESCON VANA  
Anschlusskleber: ORCON F; ORCON MULTIBOND  
Rohre: ROFLEX

### TECHNISCHE DATEN:

Vlies	Polypropylen
Membran	Polyethylen-Copolymer
Dicke	0,25 ± 0,05 mm
s <sub>d</sub> -Wert mittel/feuchtevariabel	7,5 ± 0,25 m / 0,25 - >25 m
Brandkennziffer	5.3 (VKF)
Flächengewicht	85 ± 10 g/m <sup>2</sup>
Temperaturbeständigkeit	dauerhaft -40 °C bis +80 °C
Höchstzugkraft längs/quer	130 N/5 cm / 105 N/5 cm

Trägt das CE-Kennzeichen entsprechend SN EN 13984.

## INTELLO<sup>®</sup> PLUS Armierte hydrosafe Hochleistungs-Dampfbremse für alle faserförmigen Dämmstoffe

**ANWENDUNG:** Einsatz als Dampfbrem- und Luftdichtungsbahn in Dach, Dachschräge, Wand, Decke und Boden. Für Kombination mit allen Faserdämmstoffen geeignet.

Art.-Nr.	GTIN	Rollenlänge	Rollenbreite	Fläche	Rollengewicht	VE	VE / Pal.	sFr./m <sup>2</sup>	sFr./Rolle
10093	4026639011237	20 m	1,50 m	30 m <sup>2</sup>	4 kg	1	42	4,15	124,50
10092	4026639011244	50 m	1,50 m	75 m <sup>2</sup>	9 kg	1	20	3,95	296,25
10076	4026639011992	50 m	3,00 m	150 m <sup>2</sup>	18 kg	1	20	3,95	592,50
12222	4026639122223	50 m	3,00 m	150 m <sup>2</sup>	18 kg	1	20	4,15	622,50

\* gefaltet auf 1,60 m

### VORTEILE:

Beste Schutz vor Bauschäden und Schimmel, weil feuchtevariabel mit mehr als 100-facher Spreizung; System INTELLO PLUS: Testsieger bei Stiftung Warentest 4/2012; dauerhaft sicher: Funktion amtlich geprüft und bestätigt; sichere Winterbaustellen durch Hydrosafe-Funktion; mit allen faserförmigen Dämmstoffen kombinierbar (auch Einblasdämmungen); einfach zu Verarbeiten: Dimensionsstabil, kein Spleissen oder Weiterreißen; beste Werte im Schadstofftest, Prüfung nach SN EN ISO 16000 durchgeführt

### SYSTEMPRODUKTE:

Klebeband: TESCON VANA  
Anschlusskleber: ORCON F; ORCON MULTIBOND  
Rohre: ROFLEX

### TECHNISCHE DATEN:

Vlies	Polypropylen
Membran	Polyethylen-Copolymer
Armierung	Polypropylen-Gelege
Dicke	0,40 ± 0,1 mm
s <sub>d</sub> -Wert mittel/feuchtevariabel	7,5 ± 0,25 m / 0,25 - >25 m
Brandkennziffer	5.3 (VKF)
Flächengewicht	110 ± 15 g/m <sup>2</sup>
Temperaturbeständigkeit	dauerhaft -40 °C bis +80 °C
Höchstzugkraft längs/quer	350 N/5 cm / 290 N/5 cm

Trägt das CE-Kennzeichen entsprechend SN EN 13984.



Luftdichtungsbahn INTELLO PLUS  
dauerhaft Feuchtevariabel für  
mindestens 50 Jahre unabhängig  
bestätigt



Weitere Produktinformationen:  
WISSEN S. 32

## DB+ **Armierte hydrosafe Dampfbrems- und Luftdichtungsbahn aus Baupappe, feuchtevariabel**

**ANWENDUNG:** Einsatz als Dampfbrems- und Luftdichtungsbahn in Dach, Wand, Decke und Boden. Für Konstruktionen mit Faserdämmstoffen geeignet.

Art.-Nr.	GTIN	Rollenlänge	Rollenbreite	Fläche	Rollengewicht	VE	VE / Pal.	sFr./m <sup>2</sup>	sFr./Rolle
10081	4026639011039	100 m	0,75 m	75 m <sup>2</sup>	14 kg	1	24	2,90	217,50
10082	4026639011046	100 m	0,90 m	90 m <sup>2</sup>	17 kg	1	24	2,90	261,00
10084	4026639011114	50 m	1,05 m	52,5 m <sup>2</sup>	10 kg	1	42	2,90	152,25
10086	4026639011121	50 m	1,35 m	67,5 m <sup>2</sup>	13 kg	1	42	2,90	195,75
10087	4026639011343	50 m	1,70 m	85 m <sup>2</sup>	16 kg	1	42	2,90	246,50
10088	4026639011077	50 m	2,75 m	137,5 m <sup>2</sup>	26 kg	1	20	2,90	398,75

### VORTEILE:

Hohe Sicherheit vor Bauschäden und Schimmel durch feuchtevariablen Diffusionswiderstand; für Bauen nach Norm und Gesetz, weil Zulassung vom DIBt; dauerhaft sicher: Funktion amtlich geprüft und bestätigt; sichere Winterbaustellen durch Hydrosafe-Funktion; für alle faserförmigen Wärmedämmstoffe (auch Einblasdämmungen) geeignet; ökologische Lösung zur Dichtung der Gebäudehülle; beste Werte im Schadstofftest, Prüfung nach SN EN ISO 16000 durchgeführt

### SYSTEMPRODUKTE:

Klebeband: UNI TAPE  
Anschlusskleber: ECO COLL; ORCON MULTIBOND  
Rohre: ROFLEX

### TECHNISCHE DATEN:

Bahn	Baupappe, verklebt mit PE
Armierung	Glasseidengelege
Dicke	0,23 ± 0,1 mm
s <sub>d</sub> -Wert mittel/feuchtevariabel	2,3 ± 0,25 m / 0,40 – 4 m
Brandverhalten	E
Flächengewicht	190 ± 10 g/m <sup>2</sup>
Temperaturbeständigkeit	dauerhaft bis +40 °C
Höchstzugkraft längs/quer	550 N/5 cm / 420 N/5 cm

Trägt das CE-Kennzeichen entsprechend SN EN 13984.



Luftdichtungsbahn DB+ dauerhaft feuchtevariabel für > 50 Jahre unabhängig bestätigt



\* Information sur le niveau d'émission de substances volatiles dans l'air intérieur, présentant un risque de toxicité par inhalation, sur une échelle de classe allant de A+ (très faibles émissions) à C (fortes émissions)

Weitere Produktinformationen:  
**WISSEN S. 42**

## INTESANA® / INTESANA® connect

**Hydrosafe Hochleistungs-Dampfbrems- und Luftdichtungsbahn bei Dämmungen auf bzw. ausserhalb der Tragkonstruktion, mit feuchtevariablem s<sub>d</sub>-Wert**

**ANWENDUNG:** Einsatz als bewitterbare, feuchtevariable Dampfbrems- und Luftdichtungsbahn auf Schalungen z. B. unter Aufsparrendämmungen.

Produktname	Art.-Nr.	GTIN	Rollenlänge	Rollenbreite	Fläche	Rollengewicht	VE	VE/Pal.	sFr./m <sup>2</sup>	sFr./Rolle
INTESANA	11779	4026639117793	50 m	1,50 m	75 m <sup>2</sup>	12 kg	1	20	3,90	292,50
INTESANA connect	12220	4026639122209	50 m	1,50 m	75 m <sup>2</sup>	12 kg	1	20	4,25	318,75

### VORTEILE:

Bester Schutz vor Bauschäden und Schimmel durch feuchtevariablen Diffusionswiderstand; schützt das Bauwerk während der Bauphase vor Witterungseinflüssen ab 10° Dachneigung; sichere Winterbaustelle durch Hydrosafe-Funktion; wasserabweisend und wasserfest, begebar; beste Werte im Schadstofftest, Prüfung nach SN EN ISO 16000 durchgeführt

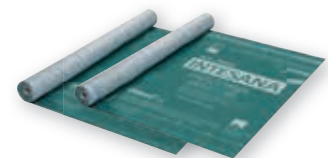
### SYSTEMPRODUKTE:

Klebeband: TESCON VANA; DUPLEX  
Anschlusskleber: ORCON F; ORCON MULTIBOND  
Rohre: ROFLEX; WILLFIX

### TECHNISCHE DATEN:

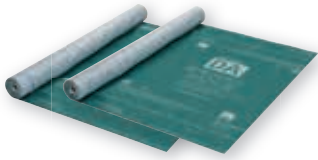
Schutz- und Deckvlies	Polypropylen
Membran	Polyethylen-Copolymer
Dicke	0,45 ± 0,05 mm
s <sub>d</sub> -Wert mittel/feuchtevariabel	7,5 ± 0,25 m / 0,25 - >25 m
Brandkennziffer	5.2 (VKF)
Flächengewicht	150 ± 5 g/m <sup>2</sup>
Temperaturbeständigkeit	dauerhaft -40 °C bis +80 °C
Höchstzugkraft längs/quer	250 N/5 cm / 170 N/5 cm

Trägt das CE-Kennzeichen entsprechend SN EN 13984.



\* Information sur le niveau d'émission de substances volatiles dans l'air intérieur, présentant un risque de toxicité par inhalation, sur une échelle de classe allant de A+ (très faibles émissions) à C (fortes émissions)

Weitere Produktinformationen:  
**WISSEN S. 58**

07  
SN EN 13984

## DA / DA **connect** Dampfbremse- und Luftdichtungsbahn für Aufdachdämmungen

**ANWENDUNG:** Einsatz als Dampfbremse- und Luftdichtungsbahn auf Schalungen unter Aufsparrendämmungen. Geeignet für alle aussen diffusionsoffenen Dachkonstruktionen.

Produktname	Art.-Nr.	GTIN	Länge	Breite	Fläche	Rollengewicht	VE	VE / Pal.	sFr./m <sup>2</sup>	sFr./Rolle
DA	10098	4026639011947	50 m	1,50 m	75 m <sup>2</sup>	10 kg	1	20	2,95	221,25
DA	<b>NEU</b> 1AR01687	4026639216878	50 m	3,00 m	150 m <sup>2</sup>	20 kg	1	20	2,95	442,50
DA connect	10099	4026639011336	50 m	1,50 m	75 m <sup>2</sup>	10 kg	1	20	3,35	251,25

### VORTEILE:

Schützt die Konstruktion während der Bauphase vor Witterungseinflüssen; wasserabweisend und wasserfest, begehrbar; dient gleichzeitig als Dampfbremse- und Luftdichtungsebene; beste Werte im Schadstofftest, Prüfung nach AgBB / ISO 16000 durchgeführt

### SYSTEMPRODUKTE:

Kleband: TESCON VANA; DUPLEX  
Anschlusskleber: ORCON F; ORCON MULTIBOND  
Rohre: ROFLEX; WILLFIX

### TECHNISCHE DATEN:

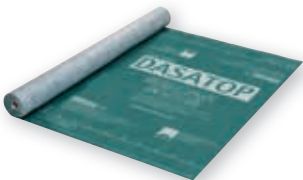
Schutz- und Deckvlies	Polypropylen
Membran	Polypropylen
Dicke	0,45 ± 0,05 mm
s <sub>g</sub> -Wert	2,3 ± 0,25 m
Brandkennziffer	5.2 (VKF)
Flächengewicht	130 ± 5 g/m <sup>2</sup>
Temperaturbeständigkeit	dauerhaft -40 °C bis +100 °C
Höchstzugkraft längs/quer	230 N/5 cm / 200 N/5 cm

Trägt das CE-Kennzeichen entsprechend SN EN 13984.



\* Information sur le niveau d'émission de substances volatiles dans l'air intérieur, présentant un risque de toxicité par inhalation, sur une échelle de classe allant de A+ (très faibles émissions) à C (fortes émissions)

Weitere Produktinformationen:  
**WISSEN S. 60**

07  
SN EN 13984

## DASATOP<sup>®</sup> Feuchtevariable Sanierungs-Dampfbremse. Sub-and-Top Verlegung von aussen

**ANWENDUNG:** Einsatz als durchgehend »Sub-and-Top« -verlegte Dampfbremse von aussen auf der bestehenden Innenbekleidung und über die Traghölzer (z. B. Sparren).

Art.-Nr.	GTIN	Rollenlänge	Rollenbreite	Fläche	Rollengewicht	VE	VE / Pal.	sFr./m <sup>2</sup>	sFr./Rolle
10094	4026639011206	50 m	1,50 m	75 m <sup>2</sup>	7 kg	1	20	3,30	247,50
10723	4026639011978	50 m	3,00 m	150 m <sup>2</sup>	14 kg	1	20	3,30	495,00

### VORTEILE:

Höchste Sicherheit durch Sub-and-Top-Verlegung; schützt Bauteile: Feuchtevariable s<sub>g</sub>-Wert ermöglicht Verlegung im Gefach und über den Sparren; zeitsparende Verarbeitung: Keine Verklebungen am Sparren erforderlich; einfach zu verarbeiten: Besonders robust durch Vliesverstärkung; beste Werte im Schadstofftest, Prüfung nach AgBB / ISO 16000 durchgeführt

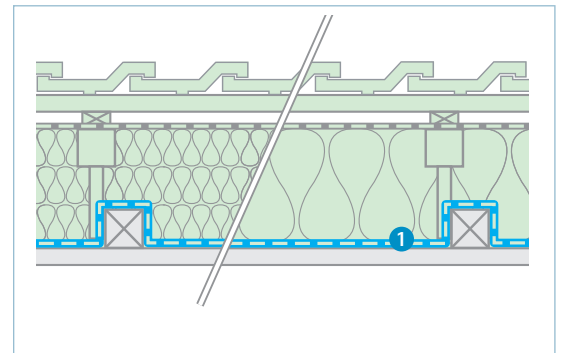
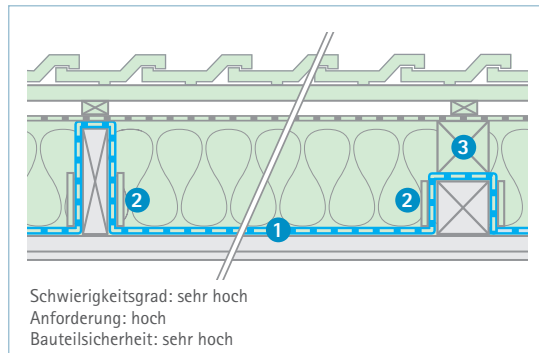
### SYSTEMPRODUKTE:

Kleband: TESCON VANA  
Anschlusskleber: ORCON F; ORCON MULTIBOND  
Rohre: ROFLEX

### TECHNISCHE DATEN:

Schutz- und Deckvlies	Polypropylen
Membran	Polyethylen-Copolymer
Dicke	0,25 ± 0,05 mm
s <sub>g</sub> -Wert mittel/feuchtevariabel	1,6 ± 0,25 m / 0,05-2 m
Brandverhalten	E
Flächengewicht	90 ± 5 g/m <sup>2</sup>
Temperaturbeständigkeit	dauerhaft -40 °C bis +80 °C
Höchstzugkraft längs/quer	195 N/5 cm / 105 N/5 cm

Trägt das CE-Kennzeichen entsprechend SN EN 13984.



### Dampfbremse Einbau von aussen Sub-and-Top

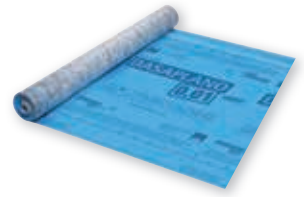
- 1 Luftdichtungsbahn DASATOP
- 2 Lagesicherung mit DASATOP FIX
- 3 Aufdoppelung

Weitere Produktinformationen:  
**WISSEN S. 90**

# DASAPLANO 0,01 connect

Luftdichtungsbahn für die Dachsanierung von aussen.  
Überdämmung mit Holzfaserplatten

**ANWENDUNG:** 3-lagige Luftdichtungsbahn für die Dachsanierung von aussen bei Volldämmung des bestehenden Sparrengefachs. Verlegung über den Sparren unter einer zusätzlichen Aufsparrendämmung aus Holzfaserunterdachplatten im Rahmen der 2:1- und 3:1-Sanierungslösung von pro clima, sowie von Holzfaserplattenherstellern freigegebene Sanierungslösungen.



Art.-Nr.	GTIN	Rollenlänge	Rollenbreite	Fläche	Rollengewicht	VE	VE / Pal.	sFr./m <sup>2</sup>	sFr./Rolle
14086	4026639140869	50 m	1,50 m	75 m <sup>2</sup>	12 kg	1	20	3,30	247,50

## VORTEILE:

Einfache Herstellung der luftdichten Ebene: Verlegung flächig über Sparren und Dämmung; trockene und sichere Bauteile durch aktiven Feuchtetransport; Schutz während der Bauphase: geeignet als Behelfsdeckung; schnelle und sichere Verklebung durch integrierte connect-Selbstklebezonen in Bahnenlängsrichtung; beste Werte im Schadstofftest, Prüfung nach AgBB / ISO 16000 durchgeführt

## SYSTEMPRODUKTE:

Kleband: TESCON VANA; DUPLEX  
Anschlusskleber: ORCON F; ORCON MULTIBOND  
Rohre: ROFLEX

## TECHNISCHE DATEN:

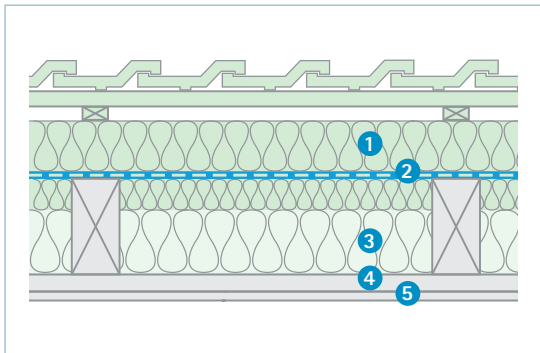
Schutz- und Deckvlies	Polypropylen-Mikrofaser
Membran	monolithische Polymermischung
Dicke	0,50 ±0,05 mm
s <sub>d</sub> -Wert	0,06 ±0,02 m / 0,01 m feuchtevariabel
Brandkennziffer	5.2 (VKF)
Flächengewicht:	145 ±5 g/m <sup>2</sup>
Temperaturbeständigkeit	dauerhaft -40 °C bis +100 °C
Höchstzugkraft längs/quer	270 N/5 cm / 200 N/5 cm

Trägt das CE-Kennzeichen entsprechend SN EN 13984.

Überdämmung mit  
Holzfaserunterdachplatten

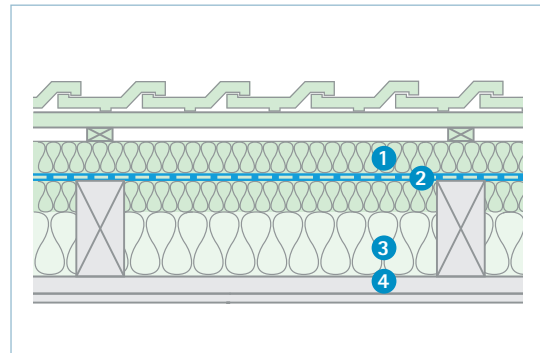


\* Information sur le niveau d'émission de substances volatiles dans l'air intérieur, présentant un risque de toxicité par inhalation, sur une échelle de classe allant de A+ (très faibles émissions) à C (fortes émissions)



### 2:1-Lösung

- 1 Aufsparrendämmung Holzfaserunterdachplatte
- 2 DASAPLANO 0,01 connect
- 3 Faserförmiger Dämmstoff
- 4 Lattung
- 5 Innenbekleidung: Gipskartonbauplatte oder Putz auf Holzwohle-Leichtbauplatten



### 3:1-Lösung

- 1 Aufsparrendämmung Holzfaserunterdachplatte
- 2 DASAPLANO 0,01 connect
- 3 Faserförmiger Dämmstoff
- 4 Innenbekleidung: Profilbretter oder Putz auf Leistenschalung

Weitere Produktinformationen:  
**WISSEN S. 74**

## DASAPLANO 0,50 connect Luftdichtungsbahn für die Dachsanierung von aussen. Überdämmung mit Mineralfaser, Zellulosefaser, Hanf, Flachs ...

**ANWENDUNG:** 3-lagige Luftdichtungsbahn für die Dachsanierung von aussen bei Volldämmung des bestehenden Sparrengefaches. Verlegung über den Sparren unter einer zusätzlichen Aufdachdämmung aus Mineralfaser, Steinwolle, flexiblen Holz- und Zellulosefaser-, Hanf- oder Flachsdämmplatten.

Art.-Nr.	GTIN	Rollenlänge	Rollenbreite	Fläche	Rollengewicht	VE	VE / Pal.	sFr./m <sup>2</sup>	sFr./Rolle
14084	4026639140845	50 m	1,50 m	75 m <sup>2</sup>	9 kg	1	30	3,95	296,25

### VORTEILE:

Einfache Herstellung der luftdichten Ebene: Verlegung flächig über Sparren und Dämmung; trockene Bauteile durch abgestimmten Diffusionswiderstand; schnelle und sichere Verklebung durch integrierte connect-Selbstklebezonen in Bahnlängsrichtung; beste Werte im Schadstofftest, Prüfung nach AgBB / ISO 16000 durchgeführt

### SYSTEMPRODUKTE:

Klebeband: TESCON VANA; DUPLEX  
Anschlusskleber: ORCON F; ORCON MULTIBOND  
Rohre: ROFLEX

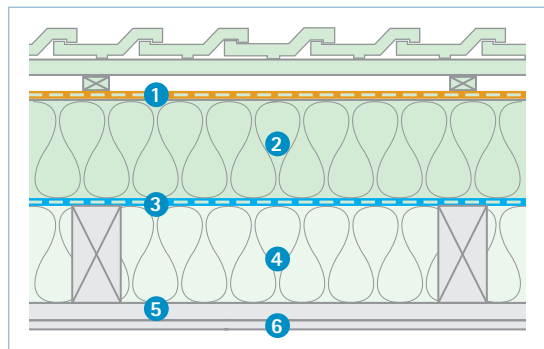
### TECHNISCHE DATEN:

Schutz- und Deckvlies	Polypropylen-Mikrofaser
Membran	monolithische Polymermischung
Dicke	0,40 ± 0,05 mm
s <sub>g</sub> -Wert	0,50 ± 0,10 m
Brandverhalten	E
Flächengewicht	115 ± 5 g/m <sup>2</sup>
Temperaturbeständigkeit	dauerhaft -40 °C bis +100 °C
Höchstzugkraft längs/quer	225 N/5 cm / 150 N/5 cm

CE-Kennzeichnung gemäss den Anforderungen der SN EN 13984.

### 1:1-Lösung

- 1 Unterdachbahn s<sub>g</sub>-Wert ≤ 0,05 m (z. B. SOLITEX-Familie)
- 2 Mattenförmige Aufsparrendämmung, z. B. Holz- und Zellulosefaser, Hanf oder Mineralwolle
- 3 DASAPLANO 0,50 connect
- 4 Faserförmige Gefachdämmung
- 5 Lattung
- 6 Innenbekleidung



Überdämmung mit Mineralfaser, Zellulose, Hanf, Flachs, Schafwolle ...



\* Information sur le niveau d'émission de substances volatiles dans l'air intérieur, présentant un risque de toxicité par inhalation, sur une échelle de classe allant de A+ (très faibles émissions) à C (fortes émissions)

Weitere Produktinformationen:  
WISSEN S. 82

## RB Rieselschutzbahn

**ANWENDUNG:** Einsatz als Staub- und Rieselschutz für Räume unter Zwischendecken mit Schüttungen und in Böden. RB ist staubdicht jedoch nicht luftdicht.

Art.-Nr.	GTIN	Rollenlänge	Rollenbreite	Fläche	Rollengewicht	VE	VE / Pal.	sFr./m <sup>2</sup>	sFr./Rolle
10100	4026639011961	50 m	1,50 m	75 m <sup>2</sup>	4 kg	1	35	1,25	93,75

### VORTEILE:

Leicht zu verarbeiten: robustes PP-Vlies; flexibel einsetzbar: Für trockene und leicht feuchte Schüttungen; zuverlässiger Schutz vor Staub durch besonders dichte Verwebung; für sichere Bauteile: Besonders diffusionsoffen

### SYSTEMPRODUKTE:

Klebeband: TESCON VANA; DUPLEX  
Anschlusskleber: ORCON F; ORCON MULTIBOND

### TECHNISCHE DATEN:

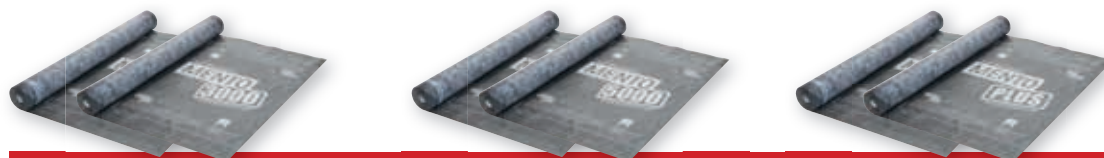
Vlies	Polypropylen 3-lagig
Dicke	0,1 mm
s <sub>g</sub> -Wert	0,03 m
Flächengewicht	45 g/m <sup>2</sup>
Temperaturbeständigkeit	dauerhaft -40 °C bis +100 °C

Weitere Produktinformationen:  
WISSEN S. 422



## SOLITEX MENTO®-Familie 3- bzw. 4-lagige Unterdachbahn

**ANWENDUNG:** 3- bzw. 4-lagige hochdiffusionsoffene Unterdachbahn geeignet für die Verlegung auf Schalungen, MDF- und Holzfaserunterdachplatten und Wärmedämmstoffen aller Art.



Auch in **connect** Technologie mit zwei integrierten Selbstklebezonen

**SOLITEX MENTO 3000 / 3000 connect**  
3-lagige Unterdachbahn, sehr abriebfest, schlagregendicht, thermostabil

**SOLITEX MENTO 5000 / 5000 connect**  
3-lagige Unterdachbahn, extra schwer, 6 Monate frei bewitterbar

**SOLITEX MENTO PLUS / PLUS connect**  
armierte 4-lagige Unterdachbahn für Einblasdämmstoffe geeignet

Produktname	Art.-Nr.	GTIN	Länge	Breite	Fläche	Gewicht	VE	VE / Pal.	sFr./m <sup>2</sup>	sFr./Rolle
SOLITEX MENTO 3000	12900	4026639129000	50 m	1,50 m	75 m <sup>2</sup>	11 kg	1	20	2,70	202,50
SOLITEX MENTO 3000	14354	4026639143549	50 m	3,00 m	150 m <sup>2</sup>	22 kg	1	20	2,70	405,00
SOLITEX MENTO 3000 connect	12909	4026639129093	50 m	1,50 m	75 m <sup>2</sup>	11 kg	1	20	3,15	236,25
SOLITEX MENTO 3000 connect	16321	4026639163219	50 m	3,00 m	150 m <sup>2</sup>	22 kg	1	20	3,15	472,50
SOLITEX MENTO 5000	12903	4026639129031	50 m	1,50 m	75 m <sup>2</sup>	16 kg	1	20	3,75	281,25
SOLITEX MENTO 5000	13759	4026639137593	50 m	3,00 m	150 m <sup>2</sup>	34 kg	1	20	3,75	562,50
SOLITEX MENTO 5000 connect	12910	4026639129109	50 m	1,50 m	75 m <sup>2</sup>	16 kg	1	20	4,20	315,00
SOLITEX MENTO PLUS	12905	4026639129055	50 m	1,50 m	75 m <sup>2</sup>	13 kg	1	20	3,30	247,50
SOLITEX MENTO PLUS	13758	4026639137586	50 m	3,00 m	150 m <sup>2</sup>	26 kg	1	20	3,30	495,00
SOLITEX MENTO PLUS connect	12911	4026639129116	50 m	1,50 m	75 m <sup>2</sup>	13 kg	1	20	3,75	281,25

### VORTEILE:

Maximal flexible Bauzeitenplanung durch bis zu 6 Monate Freibewitterung; sorgt für sichere Bauteile: Hochdiffusionsoffen und maximal schlagregendicht; trockene Bauteile: porenfreie TEEE-Funktions-Membran transportiert Feuchte aktiv nach aussen ab; dauerhafter Schutz durch höchste Alterungs- und Hitzebeständigkeit der TEEE-Membran; hoher Bauwerksschutz während der Bauphase: In Kombination mit Nageldichtung für Baueitabdichtung nach SIA 232/1 geeignet

### SYSTEMPRODUKTE:

Klebeband: TESCON VANA; DUPLEX  
Anschlusskleber: ORCON F; ORCON MULTIBOND  
Rohre: ROFLEX

### TECHNISCHE DATEN:

	MENTO 3000	MENTO 5000	MENTO PLUS
Schutz- und Deckvlies	Polypropylen-Mikrofaser		
Membran	TEEE, monolithisch		
Armierung	-		Polypropylen-Gelege
<b>Eigenschaft</b>			
Farbe	anthrazit	anthrazit	anthrazit
Flächengewicht	150 ±5 g/m <sup>2</sup>	215 ±5 g/m <sup>2</sup>	175 ±5 g/m <sup>2</sup>
Temperaturbeständigkeit	-40 °C bis +120 °C	-40 °C bis +120 °C	-40 °C bis +100 °C
s <sub>d</sub> -Wert	0,05 ±0,02 m	0,05 ±0,02 m	0,05 ±0,02 m
Brandverhalten	E		
Brandkennziffer	5.2 (VKF)	5.2 (VKF)	5.2 (VKF)
Widerstand Wasserdurchgang	W1/W1		
Wassersäule	10.000 mm	10.000 mm	> 2.500 mm
Freibewitterung	4 Monate	6 Monate	4 Monate
mögliche Beanspruchung nach SIA 232/1	erhöht	erhöht	normal

Geeignet für Behelfsdeckung. Alle Bahnen tragen das CE-Kennzeichen gemäss den Anforderungen der SN EN 13859-1.



SOLITEX MENTO 3000:



Produktdaten geprüft und hinterlegt

Weitere Produktinformationen:  
**WISSEN ab S. 206**

## SOLITEX WELDANO® Diffusionsoffene, homogen verschweisbare Unterdachbahn

**ANWENDUNG:** Als 3-lagige diffusionsoffene, homogen verschweisbare Unterdachbahn für ausserordentliche Beanspruchung gem. SIA 232/1 (CH). In Deutschland regensicheres/wasserdichtes Unterdach – nach einzelvertraglicher Vereinbarung. Geeignet zur Verlegung auf druckfestem Untergrund, z. B. Holzschalungen, Holzwerkstoffplatten und Holzfasernunterdachplatten.

Art.-Nr.	GTIN	Rollenlänge	Rollenbreite	Fläche	Rollengewicht	VE	VE / Pal.	sFr./m <sup>2</sup>	sFr./Rolle
16336	4026639163363	50 m	1,50 m	75 m <sup>2</sup>	24 kg	1	20	8,65	648,75
16337	4026639163370	25 m	3,00 m	75 m <sup>2</sup>	24 kg	1	20	8,65	648,75
1AR00082	4026639200822	400 m	1,50 m	600 m <sup>2</sup>	192 kg	1	1	8,65	5.190,00

### VORTEILE:

Sichere Nahtdichtung: Homogen verschweisbar; hoher Arbeitsschutz: Oberfläche rutsch- und abriebfest; schützt Bauteile vor Durchfeuchtung: Diffusionsoffen und dicht gegen Schlagregen; leicht verarbeitbar: Extrem reissfest und robust; als Unterdach mit höchsten Sicherheitsanforderungen, CH: erhöhte & ausserordentl. Beanspruchung SIA 232/1; hält Bauteile auch während der Bauphase trocken: Bester Schlagregenschutz durch monolithische Membran

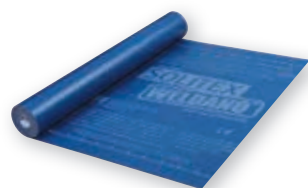
### SYSTEMPRODUKTE:

SOLITEX WELDANO-S; WELDANO;  
WELDANO TURGA; Pinselflasche; ROLLFIX;  
WELDANO INCAV; WELDANO INVEX;  
WELDANO ROFLEX; WELDANO ROFLEX PLUS

### TECHNISCHE DATEN:

Membran, beidseitig	Polyurethan
Trägervlies	Polyester
Dicke	0,8 ±0,05 mm
s <sub>d</sub> -Wert	0,18 ±0,04 m
Brandverhalten	E
Freibewitterung	4 Monate
Widerstand Wasserdurchgang	W1
Wassersäule	> 4 000 mm
Flächengewicht	310 ±15 g/m <sup>2</sup>
Temperaturbeständigkeit	dauerhaft -40 °C bis +100 °C
Höchstzugkraft längs/quer	320 ±20 N/5 cm / 400 ±20 N/5 cm

Trägt das CE-Kennzeichen gemäss SN EN 13859-1.



15  
SN EN 13859-1



Produktdaten geprüft  
und hinterlegt

Durchdringungslösungen /  
Zubehör zum SOLITEX WELDANO-  
System finden Sie auf Seite 30/31

Weitere Produktinformationen:  
**WISSEN S. 234**

## SOLITEX WELDANO®-S Diffusionsoffener, wasserdicht verschweisbarer Unterdachbahnstreifen

**ANWENDUNG:** Zum sicheren Einbinden von Konterlatten im SOLITEX WELDANO-System.

Art.-Nr.	GTIN	Rollenlänge	Rollenbreite	Rollengewicht	VE	VE / Palette	sFr./m	sFr./Rolle
16340	4026639163400	25 m	37,5 cm	3 kg	1	100	5,60	140,00

### VORTEILE:

Sichere Nahtdichtung: Homogen verschweisbar im SOLITEX WELDANO-System; Flexibel einsetzbar: auch für grosse Konterlatten geeignet; leicht zu verarbeiten: Extrem reissfest und robust; schützt Bauteile vor Durchfeuchtung: Diffusionsoffen und dicht gegen Schlagregen; kann mit Messer oder Schere leicht angepasst werden

### SYSTEMPRODUKTE:

SOLITEX WELDANO; WELDANO TURGA;  
Pinselflasche; ROLLFIX; WELDANO INCAV;  
WELDANO INVEX; WELDANO ROFLEX;  
WELDANO ROFLEX PLUS

### TECHNISCHE DATEN:

Membran, beidseitig	Polyurethan
Trägervlies	Polyester
Dicke	0,8 ±0,05 mm
s <sub>d</sub> -Wert	0,18 ±0,04 m
Brandverhalten	E
Freibewitterung	4 Monate
Widerstand Wasserdurchgang	W1
Flächengewicht	310 ±15 g/m <sup>2</sup>
Temperaturbeständigkeit	dauerhaft -40 °C bis +100 °C
Höchstzugkraft längs/quer	320 ±20 N/5 cm / 400 ±20 N/5 cm

Trägt das CE-Kennzeichen gemäss SN EN 13859-1.



15  
SN EN 13859-1

Weitere Produktinformationen:  
**WISSEN S. 234**

## SOLITEX WELDANO® Zuschnitt- und Verschweiss-Service

Spart wertvolle Montagezeit auf der Baustelle: Zuschnitt und Verbindung der Bahnen untereinander übernimmt pro clima für Sie.

Den Zuschnitt- und Verschweiss-Service bieten wir zu einem Festpreis von 2,86 sFr./m<sup>2</sup> an (zzgl. VK der SOLITEX WELDANO).

### VORTEILE:

Schnellere Montage durch Zeitersparnis auf der Baustelle; Planen passend für Ihr Projekt zugeschnitten, verschweisst und geliefert; gleichmässig sichere Ausführungsqualität durch maschinell verschweisste Fügenähte; mehr Unabhängigkeit von Baustellenbedingungen: kein Schweiessen bei Feuchtigkeit, schnellerer Witterungsschutz; schon ab 50 m<sup>2</sup> Dachfläche möglich



Sonderanfertigung

Weitere Informationen finden Sie in der Broschüre »SOLITEX WELDANO Zuschnitt- und Verschweiss-Service« und unter Tel.: 052 588 00 90 oder eMail an [info@proclima.ch](mailto:info@proclima.ch)

## SOLITEX® UM connect

4-lagige Unterdachbahn mit 3D-Trennlage und Butylselbstklebestreifen

**ANWENDUNG:** Einsatz als diffusionsoffene Unterdeckung auf Schalung unter Blecheindeckungen.

Art.-Nr.	GTIN	Rollenlänge	Rollenbreite	Fläche	Rollengewicht	VE	VE / Pal.	sFr./m <sup>2</sup>	sFr./Rolle
12739	4026639127396	25 m	1,50 m	37,5 m <sup>2</sup>	15 kg	1	10	11,15	418,13

### VORTEILE:

Höchste Alterungsbeständigkeit und Thermostabilität dank TEEE-Membran; sichere Austrocknung: Hochdiffusionsoffen ( $s_d$ -Wert = 0,05 m); schützt vor Korrosion und gewährleistet erhöhten Schallschutz durch 3D-Trennlage; trockene Bauteile durch porenfreie, schlagregendichte TEEE-Membran; bis 3 Monate Freibewitterung; schnelle und sichere Verklebung durch integrierte connect-Selbstklebezonen in Bahnenlängsrichtung

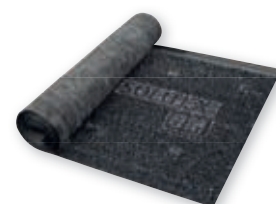
### SYSTEMPRODUKTE:

Klebeband: TESCON VANA; DUPLEX  
Anschlusskleber: ORCON F; ORCON MULTIBOND  
Rohre: ROFLEX

### TECHNISCHE DATEN:

Schutz- und Deckvlies	Polypropylen-Mikrofaser
Membran	TEEE, monolithisch
Dicke	8 ± 0,5 mm
$s_d$ -Wert	0,05 ± 0,02 m
Brandverhalten	E
Freibewitterung	3 Monate
Widerstand Wasserdurchgang	W1
Wassersäule	10.000 mm
Flächengewicht	420 ± 10 g/m <sup>2</sup>
Temperaturbeständigkeit	dauerhaft -40 °C bis +100 °C
Höchstzugkraft längs/quer	220 ± 15 N/5 cm / 185 ± 15 N/5 cm

Trägt das CE-Kennzeichen entsprechend SN EN 13859-1.



Weitere Produktinformationen: **WISSEN S. 224**

## SOLITEX® ADHERO

Vollflächig selbstklebende Luftdichtungs- und Witterungsschutzbahn

**ANWENDUNG:** SOLITEX ADHERO ermöglicht die Herstellung der Luftdichtheit z. B. auf mineralischen Untergründen und Holzwerkstoffen. Gleichzeitig bietet sie der Konstruktion einen Witterungsschutz während der Bauphase.

Art.-Nr.	GTIN	Rollenlänge	Rollenbreite	Fläche	Rollengewicht	VE	VE / pal.	sFr./m <sup>2</sup>	sFr./Rolle
1AR01513	4026639215130	30 m	1,50 m	45 m <sup>2</sup>	12 kg	1	24	9,10	409,50

### VORTEILE:

Schützt die Konstruktion: Diffusionsfähig und maximal schlagregendicht; hält Bauteile trocken durch porenfreie feuchteaktive Funktionsmembran; leicht und sicher zu verarbeiten durch geteilte Trennfolie - haftet sofort auf tragfähigen Untergründen; dauerhafter Schutz durch höchste Alterungs- und Hitzebeständigkeit der TEEE-Membran; 3 Monate Freibewitterung

### SYSTEMPRODUKTE:

Klebeband: TESCON VANA;  
Anschlusskleber: ORCON F; ORCON MULTIBOND  
Kabel/Rohre: KAFLEX; ROFLEX  
Primer: TESCON PRIMER RP; TESCON SPRIMER

### TECHNISCHE DATEN:

Schutz- und Deckvlies	Polypropylen-Mikrofaser
Membran	TEEE, monolithisch
Kleber	Spezial Acrylat-Haftkleber
Trennlage	silikonisierte PE-Folie, getrennt: 25/125 cm
Dicke	0,70 ± 0,05 mm
$s_d$ -Wert / feuchtevariabel	0,40 ± 0,08 m / 0,25 - 0,8 m
Brandverhalten	E
Freibewitterung	3 Monate
Widerstand Wasserdurchgang	W1
Wassersäule	10.000 mm
Flächengewicht	240 ± 5 g/m <sup>2</sup>
Temperaturbeständigkeit	dauerhaft -40 °C bis +100 °C
Höchstzugkraft längs/quer	190 ± 20 N/5 cm / 160 ± 20 N/5 cm

Trägt das CE-Kennzeichen entsprechend SN EN 13859-1.



NEU





## SOLITEX FRONTA® WA / SOLITEX FRONTA® WA connect

Hochdiffusionsoffene 3-lagige Fassadenbahn mit monolithischer TEEE-Membran, geeignet für geschlossene Fassaden

**ANWENDUNG:** Zur Herstellung der Winddichtheit von Wänden aussen. Verlegung auf Schalungen, Holzwerkstoffplatten sowie allen matten- und plattenförmigen Wärmedämmstoffen. Anwendung hinter geschlossenen Fassaden.



13  
SN EN 13859-2



Produktname	Art.-Nr.	GTIN	Länge	Breite	Fläche	Rollengewicht	VE	VE / Pal.	sFr./m <sup>2</sup>	sFr./Rolle
SOLITEX FRONTA WA	10132	4026639010612	50 m	1,50 m	75 m <sup>2</sup>	7,5 kg	1	20	2,25	168,75
SOLITEX FRONTA WA	10133	4026639010605	50 m	3,00 m	150 m <sup>2</sup>	15 kg	1	20	2,25	337,50
SOLITEX FRONTA WA connect	16318	4026639163189	50 m	1,50 m	75 m <sup>2</sup>	7,5 kg	1	20	2,70	202,50

### VORTEILE:

Sehr robust: Starker, 3-lagiger Aufbau; hält Bauteile trocken durch porenfreie feuchteaktive Funktionsmembran; leicht zu verarbeiten: Hohe Nagelreissfestigkeit; Anwendung hinter geschlossenen Fassaden; 3 Monate Freibewitterung; schnelle und sichere Verklebung durch integrierte connect-Selbstklebezonen in Bahnenlängsrichtung

### SYSTEMPRODUKTE:

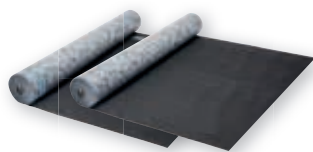
Klebeband: TESCON VANA; DUPLEX  
Anschlusskleber: ORCON F; ORCON MULTIBOND  
Rohre: ROFLEX

### TECHNISCHE DATEN:

Schutz- und Deckvlies	Polypropylen-Mikrofaser
Membran	TEEE, monolithisch
Dicke	0,45 ±0,05 mm
s <sub>d</sub> -Wert	0,05 ±0,02 m
Brandkennziffer	5.2 (VKF)
Freibewitterung	3 Monate
Widerstand Wasserdurchgang	W1
Flächengewicht	100 ±5 g/m <sup>2</sup>
Temperaturbeständigkeit	dauerhaft -40 °C bis +100 °C
Höchstzugkraft längs/quer	210 ±20 N/5cm / 140 ±20 N/5cm

Trägt das CE-Kennzeichen gemäss SN EN 13859-2.

Weitere Produktinformationen:  
WISSEN S. 252



## SOLITEX FRONTA® QUATTRO / SOLITEX FRONTA® QUATTRO connect

3-lagige Wandschalungsbahn mit erhöhter UV-Beständigkeit

**ANWENDUNG:** SOLITEX FRONTA QUATTRO schützt den Dämmstoff dauerhaft sicher vor Wind und Regen. Einsatz bei geschlossenen und offenen Fassaden (Lückenschalung, bis 35 mm Lückenbreite - Schalungsbreite = min. 3x Lückenbreite) entsprechend Verarbeitungsrichtlinien.



11  
SN EN 13859-2



Produktname	Art.-Nr.	GTIN	Länge	Breite	Fläche	Rollengewicht	VE	VE / Pal.	sFr./m <sup>2</sup>	sFr./Rolle
SOLITEX FRONTA QUATTRO	12933	4026639129338	50 m	1,50 m	75 m <sup>2</sup>	13,5 kg	1	20	4,35	326,25
SOLITEX FRONTA QUATTRO	13729	4026639137296	50 m	3,00 m	150 m <sup>2</sup>	27 kg	1	20	4,35	652,50
SOLITEX FRONTA QUATTRO connect	15042	4026639150424	50 m	1,50 m	75 m <sup>2</sup>	14,5 kg	1	20	4,75	356,25

### VORTEILE:

Sorgt für sichere Bauteile: Hochdiffusionsoffen und gleichzeitig maximal schlagregendicht; trockene Bauteile: porenfreie TEEE-Funktions-Membran transportiert Feuchte aktiv nach aussen ab; hinter Lückenschalungen nicht sichtbar: Schwarzes Vlies mit schwarzem Druck im Überlappungsbereich; 6 Monate frei bewitterbar; höchste Alterungsbeständigkeit und Thermostabilität dank TEEE-Membran; schnelle und sichere Verklebung durch integrierte connect-Selbstklebezonen in Bahnenlängsrichtung

### SYSTEMPRODUKTE:

Klebeband: TESCON INVIS; DUPLEX  
Anschlusskleber: ORCON F; ORCON MULTIBOND  
Rohre: ROFLEX

### TECHNISCHE DATEN:

Vlies	Polypropylen-Mikrofaser
Membran	TEEE, monolithisch
Dicke	0,60 ±0,10 mm
s <sub>d</sub> -Wert	0,05 ±0,02 m
Brandkennziffer	5.2 (VKF)
Freibewitterung	6 Monate
Widerstand Wasserdurchgang	W1
Flächengewicht	180 ±5 g/m <sup>2</sup>
Temperaturbeständigkeit	dauerhaft -40 °C bis +100 °C
Höchstzugkraft längs/quer	290 ±20 N/5 cm / 220 ±20 N/5 cm

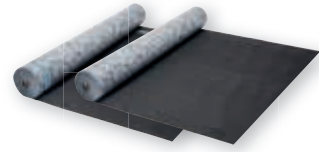
Trägt das CE-Kennzeichen gemäss SN EN 13859-2.

Weitere Produktinformationen:  
WISSEN S. 250

# SOLITEX FRONTA® PENTA / SOLITEX FRONTA® PENTA **connect**

5-lagige Wandschalungsbahn mit  
doppelter, monolithischer TEEE-Membran

**ANWENDUNG:** Diffusionsoffene, fünflagige Wandschalungsbahn mit doppelter, monolithischer TEEE-Membran. Zum Einsatz hinter geschlossenen und offenen Fassaden (Lückenschalung mit bis zu 50 mm Lückenbreite und 40 % offener Gesamtfläche). Schützt den Dämmstoff dauerhaft sicher vor Wind und Regen.



Produktname	Art.-Nr.	GTIN	Länge	Breite	Fläche	Gewicht	VE	VE/Pal.	sFr./m <sup>2</sup>	sFr./Rolle
SOL. FR. PENTA	16350	4026639163509	50 m	1,50 m	75 m <sup>2</sup>	23 kg	1	12	5,35	401,25
SOL. FR. PENTA	16435	4026639164353	25 m	3,00 m	75 m <sup>2</sup>	23 kg	1	12	5,35	401,25
SOL. FR. PENTA connect	16434	4026639164346	50 m	1,50 m	75 m <sup>2</sup>	23 kg	1	12	5,75	431,25



## VORTEILE:

Extrem robust und UV-stabil: Fünflagiger Aufbau mit doppelter, monolithischer TEEE-Membran; trockene Bauteile: porenfreie TEEE-Funktions-Membran transportiert Feuchte aktiv nach aussen ab; sorgt für sichere Bauteile: Diffusionsoffen und extrem reissfest, wind-, regen- und wasserdicht; hinter Lückenschalungen nicht sichtbar: Schwarzes Vlies mit Druck im Überlappungsbereich; 6 Monate Freibewitterung; schnelle und sichere Verklebung durch integrierte connect-Selbstklebezonen in Bahnenlängsrichtung

## SYSTEMPRODUKTE:

Klebeband: TESCON INVIS; DUPLEX

Anschlusskleber: ORCON F; ORCON MULTIBOND

Rohre: ROFLEX

## TECHNISCHE DATEN:

Vliese	Polypropylen-Mikrofaser
Membranen	TEEE, monolithisch
Flächengewicht	280 ±15 g/m <sup>2</sup>
Dicke	1,1 ±0,2 mm
s <sub>d</sub> -Wert	0,2 ±0,05 m
Brandverhalten	E
Freibewitterung	6 Monate
Widerstand Wasserdurchgang	W1
Temperaturbeständigkeit	dauerhaft -40 °C bis +100 °C
Höchstzugkraft längs/quer	440 ±35 N/5 cm / 440 ±35 N/5 cm

Trägt das CE-Kennzeichen gemäss SN EN 13859-2.

Weitere Produktinformationen:  
**WISSEN S. 248**

## VERBINDUNGSMITTEL

## ORCON® F Allround-Anschlusskleber

**ANWENDUNG:** Dauerhafter, elastischer, Anschlusskleber für innen und aussen. Für den Anschluss von Dampfbremsen und Dampfsperren aller Art, z. B. pro clima INTELLO, PE-, PA-, PP- und Aluminiumfolien sowie Unterdach- und Fassadenbahnen an angrenzende Bauteile.

Art.-Nr.	GTIN	Lieferform	Inhalt	Reichweite	VE	VE / Palette	sFr. / Stück
10106	4026639016270	Kartusche	310 ml	5 mm Raupe ~15 m 8 mm Raupe ~6 m	20	60	9,95
10107	4026639016287	Schlauchfolie	600 ml	5 mm Raupe ~30 m 8 mm Raupe ~12 m	12	60	14,15

### VORTEILE:

Verklebt sicher auch bei Frost: ab -10 °C verarbeiten; gewährt festen und dauerelastischen Halt innen und aussen; normgerechtes Bauen: Für luftdichte Anschlüsse nach SIA 180; sorgt für sichere Anschlüsse: Dringt tief in den Untergrund ein, bleibt dehnfähig; kann bis -20 °C gelagert werden. Material gefriert nicht in der Kartusche; Testsieger bei Stiftung Warentest in 4/2012; beste Werte im Schadstofftest, Prüfung nach AgBB / ISO 16000 durchgeführt

### TECHNISCHE DATEN:

Material	Dispersion auf Basis von Acrylsäurecopolymeren und Ethanol, frei von Weichmachern, Halogenen
Verarbeitungstemperatur	-10 °C bis +50 °C
Temperaturbeständigkeit	dauerhaft -40 °C bis +80 °C
Lagerung	bis -20 °C, kühl und trocken

Lagerung und Verarbeitung bei Frost möglich



\* Information sur le niveau d'émission de substances volatiles dans l'air intérieur, présentant un risque de toxicité par inhalation, sur une échelle de classe allant de A+ (très faibles émissions) à C (fortes émissions)

Weitere Produktinformationen:  
**WISSEN S. 310**

## ORCON® CLASSIC Lösungsmittelfreier Allround-Anschlusskleber

**ANWENDUNG:** Lösemittelfreier Allround-Anschlusskleber für luftdichte Anschlüsse von Dampfbremsen und Dampfsperren aller Art nach SIA 180

Art.-Nr.	GTIN	Lieferform	Inhalt	Reichweite	VE	VE / Palette	sFr. / Stück
12769	4026639127693	Kartusche	310 ml	5 mm Raupe ~15 m 8 mm Raupe ~6 m	20	60	9,55
12770	4026639127709	Schlauchfolie	600 ml	5 mm Raupe ~30 m 8 mm Raupe ~12 m	12	60	14,15

### VORTEILE:

Macht bauen Wohngesund: enthält keine Lösungsmittel; haltbar: Lagerung auch bei Frost möglich; ist schnell belastbar: trocknet rasch ab und dringt tief in den Untergrund ein; gewährt festen und dauerelastischen Halt innen und aussen, bleibt sehr dehnfähig; normgerechtes Bauen: Für luftdichte Anschlüsse nach SIA 180; beste Werte im Schadstofftest, Prüfung nach AgBB / ISO 16000 durchgeführt

### TECHNISCHE DATEN:

Material	Dispersion auf Basis von Acrylsäurecopolymeren, frei von Weichmachern, Halogenen
Verarbeitungstemperatur	-10 °C bis +50 °C (Klebertemp. > 0 °C)
Temperaturbeständigkeit	dauerhaft von -40 °C bis +80 °C
Lagerung	bis -20 °C, kühl und trocken



\* Information sur le niveau d'émission de substances volatiles dans l'air intérieur, présentant un risque de toxicité par inhalation, sur une échelle de classe allant de A+ (très faibles émissions) à C (fortes émissions)

Weitere Produktinformationen:  
**WISSEN S. 314**

## ORCON® MULTIBOND Anschlusskleber von der Rolle für innen und aussen

**ANWENDUNG:** Lösemittelfreier, dauerhafter, elastischer, frostsicherer Luftdichtungskleber von der Rolle für den Anschluss von Dampfbremsen und Dampfsperren nach SIA 180 - für innen und aussen.

Art.-Nr.	GTIN	Länge	Breite	Dicke	Gewicht	VE	VE / Pal.	sFr. / m	sFr. / Rolle
1AR00572	4026639205728	2 x 10 m	11 mm	3 mm	0,815 kg	6	150	2,60	26,00
1AR00501	4026639205018	10 m	11 mm	3 mm	3,7 kg	12	150	2,40	24,00

\* Profi-VE nicht im Anbruch lieferbar

### VORTEILE:

Schnell weiter arbeiten: Anschlusskleber von der Rolle, keine Trocknungszeit - Verbindung ist sofort belastbar; flexibel einsetzen: Hält dauerhaft sicher innen und aussen durch wasserfesten SOLID-Kleber; ist sicher auch bei Frost: klebt zuverlässig schon ab -15 °C; normgerechtes Bauen: Für luftdichte Anschlüsse nach SIA 180; beste Werte im Schadstofftest, Prüfung nach AgBB / ISO 16000 durchgeführt

### TECHNISCHE DATEN:

Material	SOLID Acrylat
Trennlage	silikonisierte PP-Folie
Verarbeitungstemperatur	ab -15 °C
Temperaturbeständigkeit	dauerhaft -40 °C bis +100 °C
Lagerung	liegend, kühl und trocken, vor direkter Sonneneinstrahlung schützen



\* Information sur le niveau d'émission de substances volatiles dans l'air intérieur, présentant un risque de toxicité par inhalation, sur une échelle de classe allant de A+ (très faibles émissions) à C (fortes émissions)

Weitere Produktinformationen:  
**WISSEN S. 312**

## ECO COLL Naturlatex-Kleber

**ANWENDUNG:** Dauerhaft luftdichte Verklebung von Dampfbrems- und Luftdichtungsbahnen aus Baupappe (z. B. pro clima DB+), sowohl Verklebung der Bahnenüberlappungen als auch Herstellung aller Anschlüsse auf geeigneten Untergründen entsprechend unseren Anwendungsempfehlungen. Die Verklebungen entsprechen den Anforderungen der SIA 180.



Art.-Nr.	GTIN	Lieferform	Inhalt	Reichweite	VE	VE / Pal.	sFr. / Stück
10104	4026639016201	Kartusche	310 ml	5 mm Raupe ~15 m 8 mm Raupe ~6 m	20	60	11,65
10105	4026639016034	Schlauchfolie	600 ml	5 mm Raupe ~30 m 8 mm Raupe ~12 m	12	60	19,30



\* Information sur le niveau d'émission de substances volatiles dans l'air intérieur, présentant un risque de toxicité par inhalation, sur une échelle de classe allant de A+ (très faibles émissions) à C (fortes émissions)

### VORTEILE:

Sichere ökologische Gebäudedichtung: Hohe Klebkraft auf Basis natürlicher Rohstoffe; weniger Aufwand: Benötigt keine Anpresslatte auf tragfähigen Untergründen; normengerechtes Bauen: Für luftdichte Anschlüsse nach SIA 180; beste Werte im Schadstofftest, Prüfung nach AgBB / ISO 16000 durchgeführt

### TECHNISCHE DATEN:

Material	Naturlatex, Baumharz, Casein, Talkum, Zellulose, Wasser
Verarbeitungstemperatur	ab -10 °C
Temperaturbeständigkeit	dauerhaft bis +40 °C
Lagerung	frostfrei, kühl und trocken

Weitere Produktinformationen:  
**WISSEN S. 316**

## TESCON® **Vana** Allround-Klebeband mit Vliesträger

**ANWENDUNG:** Für dauerhaft luftdichte und sichere Verklebung der Überlappungen von Folien und Vliesbahnen (Dampfbrems- und Luftdichtungsbahnen, Unterdach und Fassadenbahnen) und deren Anschlüsse. Auch für die Verklebung der Stossfugen von Holzwerkstoffplatten geeignet.



überputzbar

Art.-Nr.	GTIN	Länge	Breite	VE	VE / Pal.	sFr. / m	sFr. / Rolle
11248	4026639016706	30 m	6 cm	10	48	1,10	33,00
11249	4026639016713	30 m	6 cm	20	<b>Profi-VE *</b> 24	1,00	30,00
11250	4026639016683	30 m	7,5 cm	4	96	1,40	42,00
15076	4026639150769	30 m	10 cm	2	96	1,85	55,50
11251	4026639016690	30 m	15 cm	2	96	2,75	82,50
13491	4026639134912	30 m	20 cm	1	96	4,05	121,50

\* Profi-VE nicht im Anbruch lieferbar



\* Information sur le niveau d'émission de substances volatiles dans l'air intérieur, présentant un risque de toxicité par inhalation, sur une échelle de classe allant de A+ (très faibles émissions) à C (fortes émissions)

### VORTEILE:

Klebt sicher innen und aussen – sogar bei Feuchtigkeit: wasserfester SOLID Kleber; besonders dauerhaft: 100 Jahre Klebkraft unabhängig geprüft und bestätigt; einfach zu verarbeiten: Vliesträger sehr anschmiegsam und von Hand abreissbar; schneller weiter arbeiten: Vliesträger direkt überputzbar; flexibler weiter arbeiten: 6 Monate frei bewitterbar; Testsieger bei Stiftung Warentest in 4/2012; normengerechtes Bauen: Für luftdichte Anschlüsse nach SIA 180; beste Werte im Schadstofftest, Prüfung nach AgBB / ISO 16000 durchgeführt

### TECHNISCHE DATEN:

Träger	Spezial-Vlies aus PP
Kleber	wasserfester SOLID-Kleber
Trennlage	silikonisiertes Papier
Temperaturbeständigkeit	dauerhaft -40 °C bis +90 °C
Verarbeitungstemperatur	ab -10 °C
Freibewitterung	6 Monate

Weitere Produktinformationen:  
**WISSEN S. 318**

## VERBINDUNGSMITTEL



## TESCON® INVIS

Schwarzes Allround-Klebeband

**ANWENDUNG:** TESCON INVIS für nicht sichtbare Verklebungen und Anschlüsse von Wandschalungsbahnen hinter Lückenschalungen sowie für luftdichte Verklebungen von Dampfbremsen bzw. Luftdichtungsebenen im Innen- und Aussenbereich.

überputzbar



\* Information sur le niveau d'émission de substances volatiles dans l'air intérieur, présentant un risque de toxicité par inhalation, sur une échelle de classe allant de A+ (très faibles émissions) à C (fortes émissions)

Art.-Nr.	GTIN	Länge	Breite	VE	VE / Pal.	sFr. / m	sFr. / Rolle
11948	4026639119483	30 m	6 cm	10	48	1,10	33,00
11949	4026639119490	30 m	6 cm	20	<b>Profi-VE *</b>	1,00	30,00

\* Profi-VE nicht im Anbruch lieferbar

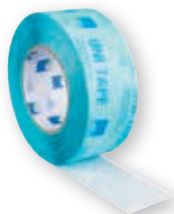
**VORTEILE:**

Verklebt sicher – sogar bei Feuchtigkeit: wasserfester SOLID-Kleber; wird quasi unsichtbar: Schwarzes Trägervlies nicht sichtbar hinter Lückenschalungen; hält dauerhaft zuverlässig; UV-stabil hinter Lückenschalungen; einfach zu verarbeiten: Vliesträger sehr anschmiegsam und von Hand abreissbar; schneller weiter arbeiten: Vliesträger direkt überputzbar; normengerechtes Bauen: Für luftdichte Anschlüsse nach SIA 180; beste Werte im Schadstofftest, Prüfung nach AgBB / ISO 16000 durchgeführt

**TECHNISCHE DATEN:**

Träger	Spezial-Vlies aus PP
Kleber	wasserfester SOLID-Kleber
Trennlage	silikonisiertes Papier
Temperaturbeständigkeit	dauerhaft -40 °C bis +90 °C
Verarbeitungstemperatur	ab -10 °C
Freibewitterung	6 Monate

Weitere Produktinformationen:  
**WISSEN S. 320**



## UNI TAPE

Universal-Klebeband

**ANWENDUNG:** Für dauerhaft luftdichte und sichere Verklebung der Überlappungen von Dampfbrems- und Luftdichtungsbahnen und deren Anschlüsse im Innenbereich. Auch für die Verklebung der Stossfugen von Holzwerkstoffplatten (z. B. OSB) geeignet.

Art.-Nr.	GTIN	Länge	Breite	VE	VE / Pal.	sFr. / m	sFr. / Rolle
10655	4026639016539	30 m	6 cm	10	48	0,90	27,00
10687	4026639016546	30 m	6 cm	20	<b>Profi-VE *</b>	0,80	24,00

\* Profi-VE nicht im Anbruch lieferbar

**VORTEILE:**

Sorgt für sichere Bauteile durch wasserfesten SOLID-Kleber; besonders dauerhaft: 100 Jahre Klebkraft unabhängig geprüft und bestätigt; einfach zu verarbeiten: Papier-Träger, von Hand abreissbar; normengerechtes Bauen: Für luftdichte Anschlüsse nach SIA 180; beste Werte im Schadstofftest, Prüfung nach AgBB / ISO 16000 durchgeführt

**TECHNISCHE DATEN:**

Träger	Spezialpapier mit Armierungsgelege
Kleber	wasserfester SOLID-Kleber
Trennlage	silikonisiertes Papier
Temperaturbeständigkeit	dauerhaft -40 °C bis +90 °C
Verarbeitungstemperatur	ab -10 °C

**100 JAHRE  
KLEBKRAFT**

✓ erfolgreich getestet  
✓ weltweit einzigartig  
TESCON VANA | TESCON No.1 | UNI TAPE  
[www.proclima.ch/100jahre](http://www.proclima.ch/100jahre)



\* Information sur le niveau d'émission de substances volatiles dans l'air intérieur, présentant un risque de toxicité par inhalation, sur une échelle de classe allant de A+ (très faibles émissions) à C (fortes émissions)

Weitere Produktinformationen:  
**WISSEN S. 324**



**TESCON® PROTECT**

Vorgefaltetes Winkelanschlussband

**ANWENDUNG:** Vorgefaltetes Eckanschlussband zur Verklebung von

- Luftdichten Eckverklebungen von Dampfbrems- und Luftdichtungsbahnen sowie Holzwerkstoffplatten (z. B. OSB).
- Winddichten Eckverklebungen von Unterdach- und Wandschalungsbahnen, z. B. Anschlüsse an (Dach-) Fenster aussen.
- Luftdichten Anschlüssen (Dachflächen-) Fenster, Türen usw. innen und aussen.

Die Verklebungen entsprechen den Anforderungen der SIA 180

Art.-Nr.	GTIN	Länge	Breite	Teilung	VE	VE / Pal.	sFr. / m	sFr. / Rolle
14780	4026639147806	30 m	50 mm	12 / 38 mm	5	60	2,05	61,50
14779	4026639147790	30 m	50 mm	12 / 38 mm	20	Profi-VE *	21	54,00
14777	4026639147776	30 m	60 mm	25 / 35 mm	5	60	2,40	72,00
14778	4026639147783	30 m	60 mm	25 / 35 mm	20	Profi-VE *	21	63,00

\* Profi-VE nicht im Anbruch lieferbar

**VORTEILE:**

Verklebt Ecken schnell, einfach und sauber – innen und aussen; dauerhaft sichere Verklebung durch feuchtebeständigen Kleber; spart Arbeitszeit durch Vorfaltung und freiliegende erste Klebefläche; einfach zu verarbeiten: Vliesträger sehr anschmiegsam; schneller weiter arbeiten: Vliesträger direkt überputzbar; passt zur Bausituationen: Erhältlich in Teilung 12/38 und 25/35 mm

**TECHNISCHE DATEN:**

Träger	Spezial-Vlies aus PP
Kleber	Spezial Acrylat-Haftkleber
Trennlage	silikonisierte PE-Folie
Temperaturbeständigkeit	dauerhaft -40 °C bis +90 °C
Verarbeitungstemperatur	ab -10 °C
Freibewitterung	3 Monate



überputzbar



\* Information sur le niveau d'émission de substances volatiles dans l'air intérieur, présentant un risque de toxicité par inhalation, sur une échelle de classe allant de A+ (très faibles émissions) à C (fortes émissions)

Weitere Produktinformationen:  
**WISSEN S. 334**

**TESCON® PROFIL**

Eckklebeband mit drei getrennt abziehbaren Folienstreifen

**ANWENDUNG:** Im Innenbereich für Anschlüsse von Fenstern und Türen an Dampfbrems-, Luftdichtungsbahn und Holzwerkstoffplatten, sowie im Aussenbereich für die Anschlüsse von Dacheinbauteilen an Unterdach- und Wandschalungsbahnen und an MDF-Platten.

Art.-Nr.	GTIN	Länge	Breite	VE	VE / Pal.	sFr. / m	sFr. / Rolle
10121	4026639016263	30 m	6 cm	5	96	1,40	42,00
10807	4026639016645	30 m	6 cm	20	Profi-VE *	24	40,50

\* Profi-VE nicht im Anbruch lieferbar

**VORTEILE:**

Verklebt Ecken schnell, einfach und sauber – innen und aussen; ein Produkt - zwei Anwendungen: Teilung Trennfolie ca. 12/23/25 mm; sorgt für sichere Bauteile durch wasserfesten SOLID-Kleber; einfach zu verarbeiten: Vliesträger sehr anschmiegsam; schneller weiter arbeiten: Vliesträger direkt überputzbar; beste Werte im Schadstofftest, Prüfung nach SN EN ISO 16000 durchgeführt

**TECHNISCHE DATEN:**

Träger	Spezial-Vlies aus PP
Kleber	wasserfester SOLID-Kleber
Trennlage	zweifach geteilte silikonisierte PE-Folie: ca. 12 / 23 / 25 mm
Temperaturbeständigkeit	dauerhaft -40 °C bis +90 °C
Verarbeitungstemperatur	ab -10 °C
Freibewitterung	6 Monate



überputzbar



\* Information sur le niveau d'émission de substances volatiles dans l'air intérieur, présentant un risque de toxicité par inhalation, sur une échelle de classe allant de A+ (très faibles émissions) à C (fortes émissions)

Weitere Produktinformationen:  
**WISSEN S. 336**



## RAPID CELL Schnell-Klebeband

**ANWENDUNG:** RAPID CELL für wirtschaftliche und dauerhaft luftdichte Verklebung der Stöße von Holzwerkstoffplatten. Auch für Verklebung der Bahnenüberlappungen von Dampfbrems- und Luftdichtungsbahnen sowie Rieselschutzbahnen geeignet.

Art.-Nr.	GTIN	Länge	Breite	VE	VE / Pal.	sFr. / m	sFr. / Rolle
10119	4026639016317	15 m	5 cm	12	56	0,85	12,75
10688	4026639016522	30 m	5 cm	24	Profi-VE *	0,80	24,00
10120	4026639016300	30 m	5 cm	12	56	0,85	25,50

\* Profi-VE nicht im Anbruch lieferbar

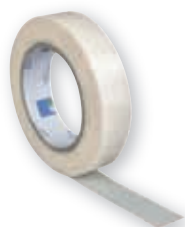
### VORTEILE:

Zeitersparnis ca. 60 %: Kein Ablösen, Aufsammeln und Entsorgen von Trennpapier; einfach zu verarbeiten: Papier-Träger von Hand abreissbar; sorgt für sichere Bauteile durch wasserfesten SOLID-Kleber; normengerechtes Bauen: Für luftdichte Anschlüsse nach SIA 180; beste Werte im Schadstofftest, Prüfung nach AgBB / ISO 16000 durchgeführt

### TECHNISCHE DATEN:

Träger	silikonisiertes Kraftpapier
Kleber	wasserfester SOLID-Kleber
Trennlage	ohne
Temperaturbeständigkeit	dauerhaft -40 °C bis +90 °C
Verarbeitungstemperatur	ab -10 °C

Weitere Produktinformationen:  
**WISSEN S. 328**



## DUPLEX Doppelseitiges Klebeband

**ANWENDUNG:** Für die feuchtgeschützte Verklebung von Unterdach- und Wandschalungsbahnen. Auch für die Befestigung von Dampfbremsen auf Metallprofilen geeignet.

Art.-Nr.	GTIN	Länge	Breite	VE	VE / Pal.	sFr. / m	sFr. / Rolle
10123	4026639016591	5 x 20 m	2,5 cm	6	64	0,45	9,00
10686	4026639016218	80 m	2,5 cm	10	Profi-VE *	0,35	28,00

\* Profi-VE nicht im Anbruch lieferbar

### VORTEILE:

Hohe Bauteilsicherheit durch dauerhaft dichte Verklebungen innen und aussen; normengerechtes Bauen: Für luftdichte Anschlüsse nach SIA 180; besonders leicht zu verarbeiten mit DUPLEX Handdispenser: Abrollen, andrücken und abreißen in einem Arbeitsgang; beste Werte im Schadstofftest, Prüfung nach AgBB / ISO 16000 durchgeführt

### TECHNISCHE DATEN:

Kleber	Spezial Acrylat-Haftkleber
Armierung	Kunststoff
Trennlage	silikonisierte PE-Folie
Temperaturbeständigkeit	dauerhaft -40 °C bis +90 °C
Verarbeitungstemperatur	ab -10 °C

Weitere Produktinformationen:  
**WISSEN S. 330**



## TESCON® CROSSEAL 3-Schenkel Anschlussklebeband für Brettsperrholzwände

**ANWENDUNG:** 3-Schenkel Anschlussklebeband zur luftdichten Verbindung von Boden- und Deckenplatten mit Brettsperrholz- und Holzständerwandkonstruktionen. Durch den dritten Schenkel werden auch die Hirnhölzer von Brettsperrholzwänden abgeklebt. So wird die Luftdurchströmung von bauartbedingten Längsfugen innerhalb des Brettsperrholzelementes verhindert.

Art.-Nr.	GTIN	Länge	Breite	VE	VE / Pal.	sFr. / m	sFr. / Rolle
16432	4026639164322	30 m	140 mm	1	150	5,25	157,50

### VORTEILE:

Zeitersparnis: Nur ein Arbeitsschritt für luftdichte Anschlussverklebung; einfache Vorfertigung und Montage durch dritten Schenkel; dauerhaft sichere Verklebung durch wasserfesten SOLID-Kleber; einfach zu verarbeiten: Vliesträger sehr schmiegsam; flexibler weiter arbeiten: 6 Monate frei bewitterbar; normengerechtes Bauen: Für luftdichte Anschlüsse nach SIA 180

### TECHNISCHE DATEN:

Träger	Spezial-Vlies aus PP
Kleber	wasserfester SOLID-Kleber
Trennlage	silikonisierte PE-Folie
Temperaturbeständigkeit	dauerhaft -40 °C bis +90 °C
Verarbeitungstemperatur	ab -10 °C
Freibewitterung	6 Monate



\* Information sur le niveau d'émission de substances volatiles dans l'air intérieur, présentant un risque de toxicité par inhalation, sur une échelle de classe allant de A+ (très faibles émissions) à C (fortes émissions)

Weitere Produktinformationen:  
**WISSEN S. 332**

**EXTOSEAL® ENCORS**

Wasserführendes Absperrklebeband mit hoher Klebkraft

**ANWENDUNG:** Wasserführendes Anschlussklebeband mit hoher Klebkraft zum Herstellen von Unterfensterbänken, für Anschlüsse von Holzwerkstoffplatten an glatte mineralische Untergründe, zur Verklebung von Unterdachplatten untereinander (z. B. in Kehlen und Übergängen), sowie für deren Anschlüsse an angrenzende Bauteile.

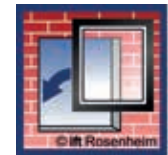
Art.-Nr.	GTIN	Länge	Breite	VE	VE / Pal.	sFr. / m	sFr. / Rolle
15361	4026639153616	20 m	10 cm	3	60	4,85	97,00
14134	4026639141347	20 m	15 cm	2	60	7,15	143,00
14135	4026639141354	20 m	20 cm	2	42	9,70	194,00
14732	4026639147325	20 m	30 cm	1	60	15,50	310,00

**VORTEILE:**

Schützt Bauteile vor Wassereintritt durch hohe Absperrwirkung; sichere Anwendung: Extrem hohe Klebkraft auch auf leicht feuchten und kalten Untergründen; einfach zu verarbeiten: Sehr dehnbarer - lässt sich flexibel an Untergründe und Ecken anpassen; schneller weiter arbeiten: Haftet ohne primern auf standfesten mineralischen Untergründen; Eignung unabhängig bestätigt: Prüfungen nach MO-01/1 am ift Rosenheim bestanden; beste Werte im Schadstofftest, Prüfung nach AgBB / ISO 16000 durchgeführt

**TECHNISCHE DATEN:**

Träger	dehbare PE-Trägerfolie
Material	Butylkautschuk mit Acrylat modifiziert
Trennlage	silikonisierte PE-Folie
Flächengewicht	ca. 1,9 kg/m <sup>2</sup>
Dicke	ca. 1,1 mm
Schlagregendichtheit	bis 600 Pa, Unterfensterbank
Verarbeitungstemperatur	-10 °C bis +35 °C
Temperaturbeständigkeit	dauerhaft -40 °C bis +80 °C

**wasserdicht**

\* Information sur le niveau d'émission de substances volatiles dans l'air intérieur, présentant un risque de toxicité par inhalation, sur une échelle de classe allant de A+ (très faibles émissions) à C (fortes missions)

Weitere Produktinformationen:  
**WISSEN S. 338**

**EXTOSEAL® FINOC**

Feuchtedichtendes Absperrklebeband

**ANWENDUNG:** Feuchtedichtendes Absperrklebeband zum Abdichten unter Schwellen im Holzbau, für luft- und winddichte Anschlüsse von Holzwerkstoffplatten an glatte mineralische Untergründe, zur Verklebung von Unterdachplatten untereinander (z. B. in Kehlen und Übergängen), sowie für deren Anschlüsse an angrenzende Bauteile.

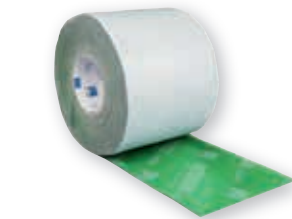
Art.-Nr.	GTIN	Länge	Breite	VE	VE / Pal.	sFr. / m	sFr. / Rolle
15363	4026639153630	20 m	10 cm	3	60	2,75	55,00
14136	4026639141361	20 m	15 cm	2	60	4,00	80,00
14137	4026639141378	20 m	20 cm	2	42	5,50	110,00
14698	4026639146984	20 m	30 cm	1	60	8,35	167,00

**VORTEILE:**

Schützt Bauteile vor Wassereintritt durch hohe Absperrwirkung; sichere Verbindung: Butylkautschuk dringt tief in den Untergrund ein; einfach zu verarbeiten: Sehr dehnbarer - lässt sich flexibel an Untergründe und Ecken anpassen; schneller weiter arbeiten: Haftet ohne primern auf standfesten mineralischen Untergründen; normengerechtes Bauen: Für luftdichte Anschlüsse nach SIA 180; beste Werte im Schadstofftest, Prüfung nach AgBB / ISO 16000 durchgeführt

**TECHNISCHE DATEN:**

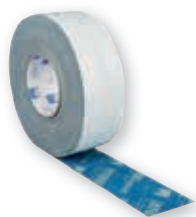
Träger	dehbare PE-Trägerfolie
Material	Butylkautschuk
Trennlage	silikonisierte PE-Folie
Flächengewicht	ca. 1,9 kg/m <sup>2</sup>
Dicke	ca. 1,0 mm
Verarbeitungstemperatur	+5 °C bis +35 °C; Nächte frostfrei
Temperaturbeständigkeit	dauerhaft -20 °C bis +80 °C



\* Information sur le niveau d'émission de substances volatiles dans l'air intérieur, présentant un risque de toxicité par inhalation, sur une échelle de classe allant de A+ (très faibles émissions) à C (fortes missions)

Weitere Produktinformationen:  
**WISSEN S. 342**

## VERBINDUNGSMITTEL



## EXTONSEAL<sup>®</sup> MAGOV Hochdehnbare Absperklebeband für Luftdichtung

**ANWENDUNG:** Hochdehnbare Anschlussklebeband für luftdichte Anschlüsse, z. B. im Sockelbereich oder an Durchdringungen, wie Rohre, Einbauteile usw.

Art.-Nr.	GTIN	Länge	Breite	VE	VE / Pal.	sFr. / m	sFr. / Rolle
14343	4026639143433	10 m	6 cm	5	60	4,15	41,50
14344	4026639143440	10 m	10 cm	3	60	5,95	59,50

**VORTEILE:**

Schützt Aussenbauteile vor Wassereintritt; zuverlässiger Anschluss: Verbindet sich innig mit dem Untergrund; sorgt für sichere Bauteile auch bei starker Dehnung durch hohen Butylauftrag; schneller weiter arbeiten: Haftet ohne primern auf standfesten mineralischen Untergründen; normengerechtes Bauen: Für luftdichte Anschlüsse nach SIA 180; beste Werte im Schadstofftest, Prüfung nach AgBB / ISO 16000 durchgeführt

**TECHNISCHE DATEN:**

Träger	dehnbare PE-Trägerfolie
Material	Butylkautschuk
Trennlage	silikonisierte PE-Folie
Flächengewicht	ca. 3,7 kg/m <sup>2</sup>
Dicke	ca. 2,0 mm
Verarbeitungstemperatur	+5 °C bis +35 °C; Nächte frostfrei
Temperaturbeständigkeit	dauerhaft -20 °C bis +80 °C



\* Information sur le niveau d'émission de substances volatiles dans l'air intérieur, présentant un risque de toxicité par inhalation, sur une échelle de classe allant de A+ (très faibles émissions) à C (fortes émissions)

Weitere Produktinformationen:  
**WISSEN S. 344**



## TESCON<sup>®</sup> NAIDECK Doppelseitiges Nageldichtband

**ANWENDUNG:** Einsatz als Nageldichtband unterhalb der Konterlattung bei geeigneten Dachkonstruktionen. Geeignet als Zubehör für die Erstellung von Bauzeitabdichtungen nach SIA 232/1 für Unterdachbahnen.

Art.-Nr.	GTIN	Länge	Breite	VE	VE / Pal.	sFr. / m	sFr. / Rolle
11737	4026639117373	20 m	5 cm	6	96	1,25	25,00
11943	4026639119438	20 m	5 cm	24	Profi-VE *	1,10	22,00
1AR00900	NEU 4026639209009	20 m	7,5 cm	16	Profi-VE *	1,60	32,00

\* Profi-VE nicht im Anbruch lieferbar

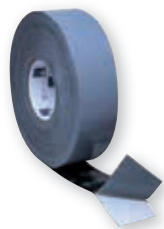
**VORTEILE:**

Sehr gute Abdichtwirkung: Dichtmasse wird beim Nageln/Schrauben in das Loch gezogen; regelwerkskonform: Entspricht den Anforderungen des ZVDH und der SIA 232/1 und Gebäudehülle Schweiz; sicher während der Bauphase: Für Behelfsdeckungen / Bauzeitabdichtung geeignet

**TECHNISCHE DATEN:**

Material	Butylkautschuk
Trennlage	silikonisiertes Papier
Temperaturbeständigkeit	dauerhaft -40 °C bis +80 °C
Verarbeitungstemperatur	+5 °C bis +35 °C
Freibewitterung	6 Monate, verbaut unter der Konterlatte

Weitere Produktinformationen:  
**WISSEN S. 346**



## TESCON<sup>®</sup> NAIDECK mono Einseitig klebendes Nageldichtband

**ANWENDUNG:** Einseitig klebendes Nageldichtband unter der Konterlattung bei geeigneten Dachkonstruktionen. TESCON NAIDECK mono ist für die Erstellung von Bauzeitabdichtungen nach SIA 232/1 für Unterdachbahnen geeignet.

Art.-Nr.	GTIN	Länge	Breite	VE	VE / Pal.	sFr. / m	sFr. / Rolle
16441	4026639164414	20 m	4,5 cm	6	60	1,60	32,00
16442	4026639164421	20 m	4,5 cm	12	Profi-VE *	1,35	27,00

\* Profi-VE nicht im Anbruch lieferbar

**VORTEILE:**

Sehr gute Abdichtwirkung: Dichtmasse wird beim Nageln/Schrauben in das Loch gezogen; leichte Vormontage auf der Konterlatte möglich; regelwerkskonform: Entspricht den Anforderungen der SIA 232/1; sicher während der Bauphase: Für Bauzeitabdichtung geeignet

**TECHNISCHE DATEN:**

Träger	PE-Folie
Kleber	Butylkautschuk mit Acrylat modifiziert
Trennlage	silikonisierte PE-Folie
Dicke	1,1 mm
Temperaturbeständigkeit	dauerhaft -40 °C bis +80 °C
Verarbeitungstemperatur	-10 °C bis +35 °C
Freibewitterung	6 Monate, verbaut unter der Konterlatte



\* Information sur le niveau d'émission de substances volatiles dans l'air intérieur, présentant un risque de toxicité par inhalation, sur une échelle de classe allant de A+ (très faibles émissions) à C (fortes émissions)

Weitere Produktinformationen:  
**WISSEN S. 348**

# TESCON® **NAiDECK** mono patch

Einseitig klebendes acrylatmodifiziertes Butylkautschuk-Pflaster als Nageldichtung

**ANWENDUNG:** Einseitig klebendes Nageldicht-Klebpflaster unter der Konterlattung bei geeigneten Dachkonstruktionen. Geeignet als Zubehör für die Erstellung von Bauzeitabdichtungen nach SIA 232/1 für Unterdachbahnen. 300 Patches pro Rolle.

Art.-Nr.	GTIN	Länge	Breite	VE	VE / Pal.	sFr. / Stk.	sFr. / VE
1AR01113	4026639211132	82 mm	62 mm	1	180	0,50	150,00
1AR01053	4026639210531	82 mm	62 mm	3	<b>Profi-VE*</b>	0,45	405,00

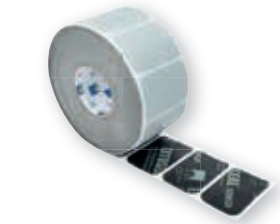
\*Profi-VE nicht im Anbruch lieferbar

## VORTEILE:

Sehr gute Abdichtwirkung: Dichtmasse wird beim Nageln/Schrauben in das Loch gezogen; leichte Vormontage auf der Unterdach-/Unterspannbahn oder Latte möglich; regelwerkskonform: Entspricht den Anforderungen der SIA 232/1; sicher während der Bauphase: Für Bauzeitabdichtungen geeignet; Materialersparnis: Patch wird nur im Bereich des Nagels / der Schraube auf die Konterlatte geklebt

## TECHNISCHE DATEN:

Träger	PE-Folie
Kleber	Butylkautschuk mit Acrylat modifiziert
Trennlage	silikonisierte PE-Folie
Dicke	1,1 mm
Temperaturbeständigkeit	dauerhaft -40 °C bis +80 °C
Verarbeitungstemperatur	-10 °C bis +35 °C
Freibewitterung	6 Monate, verbaut unter der Konterlatte



\* Information sur le niveau d'émission de substances volatiles dans l'air intérieur, présentant un risque de toxicité par inhalation, sur une échelle de classe allant de A+ (très faibles émissions) à C (fortes émissions)

Weitere Produktinformationen:  
**WISSEN S. 350**

# CONTEGA® **PV** Dampfbremsendes Putzanschlussband mit integriertem Armierungsgewebe

**ANWENDUNG:** Für definierte gewerkeübergreifende Anschlüsse von Bahnen bzw. Holzwerkstoffplatten an zu verputzende Bauteile (Mauerwerk bzw. Beton).

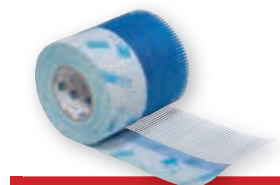
Art.-Nr.	GTIN	Länge	Breite	VE	VE / Pal.	sFr. / m	sFr. / Rolle
10124	4026639016058	15 m	20 cm	4	30	2,85	42,75

## VORTEILE:

Spart Zeit: Keine Putzarmierung erforderlich; definierter Übergang zwischen Gewerken Dampfbremse und Putz; sicherer Anschluss: Armierungsgewebe erhöht die Stabilität des angrenzenden Putzuntergrundes; normgerechtes Bauen: Für luftdichte Anschlüsse nach SIA 180; beste Werte im Schadstofftest, Prüfung nach AgBB / ISO 16000 durchgeführt

## TECHNISCHE DATEN:

Material	PET-Vlies mit Funktionsmembran und Putzarmierung
Kleber	Spezial Acrylat-Haftkleber
Trennlage	silikonisierte PE-Folie
s <sub>d</sub> -Wert	2,3 m
Dicke	1,3 mm
Temperaturbeständigkeit	dauerhaft -40 °C bis +90 °C
Verarbeitungstemperatur	ab -10 °C



überputzbar



\* Information sur le niveau d'émission de substances volatiles dans l'air intérieur, présentant un risque de toxicité par inhalation, sur une échelle de classe allant de A+ (très faibles émissions) à C (fortes émissions)

Weitere Produktinformationen:  
**WISSEN S. 352**

## VERBINDUNGSMITTEL



überputzbar



Weitere Produktinformationen:  
WISSEN S. 354

## CONTEGA<sup>®</sup> SOLIDO SL

Vollflächig klebendes Putzanschlussband für innen

**ANWENDUNG:** Das vollflächig klebende und überputzbare Anschlussklebeband CONTEGA SOLIDO SL gewährleistet den raumseitig luftdichten und dampfbremsenden Anschluss von Fenstern und Türen an flankierende Bauteile aus Holz und mineralische Untergründe, wie z. B. Beton und Kalksandstein. Der modifizierte wasserfeste SOLID-Kleber sorgt für eine schnelle und dauerhafte Verbindung mit dem Untergrund. Die verklebte Fuge ist sofort luftdicht und die Verbindung belastbar. Das Vlies kann gemäss unseren Verarbeitungshinweisen einfach überputzt werden.

Art.-Nr.	GTIN	Länge	Breite	VE	VE / Pal.	sFr. / m	sFr. / Rolle
15431	4026639154316	30 m	8 cm	8	48	1,75	52,50
15432	4026639154323	30 m	10 cm	8	36	2,20	66,00
15433	4026639154330	30 m	15 cm	4	48	3,20	96,00
15434	4026639154347	30 m	20 cm	4	36	4,30	129,00

**VORTEILE:**

Spart Zeit: Fuge ist sofort luftdicht und die Verbindung ist belastbar; kann direkt überputzt werden: Definierter Übergang zwischen Gewerken Dampfbremse und Putz; sicherer Anschluss: wasserfester SOLID-Kleber haftet extrem auch auf mineralischen Untergründen; Eignung unabhängig bestätigt: Prüfungen nach MO-01/1 am ift Rosenheim bestanden; beste Werte im Schadstofftest, Prüfung nach AgBB / ISO 16000 durchgeführt

**TECHNISCHE DATEN:**

Material	PP-Trägervlies, PP-Copolymer Spezialmembran
Kleber	wasserfester SOLID-Kleber
Trennlage	1- bzw. 2-fach geteilte, silikonisierte PE-Folie
s <sub>d</sub> -Wert	2,8 m
Luftdichtheit	bis 1000 Pa, umlaufend
Temperaturbeständigkeit	dauerhaft -40 °C bis +90 °C
Verarbeitungstemperatur	ab -10 °C



überputzbar



\* Information sur le niveau d'émission de substances volatiles dans l'air intérieur, présentant un risque de toxicité par inhalation, sur une échelle de classe allant de A+ (très faibles émissions) à C (fortes émissions)

Weitere Produktinformationen:  
WISSEN S. 356

## CONTEGA<sup>®</sup> SOLIDO SL-D

Vollflächig klebendes Putzanschlussband mit zusätzlicher Klebezone für innen

**ANWENDUNG:** Das vollflächig klebende und überputzbare Anschlussklebeband CONTEGA SOLIDO SL-D gewährleistet den raumseitig luftdichten und dampfbremsenden Anschluss von Fenstern und Türen an flankierende Bauteile aus Holz und mineralische Untergründe, wie z. B. Beton und Mauerwerk. Die integrierte Klebezone auf der Vliesseite sorgt für einfache Anschlüsse an Fenster und Türen. Die verklebte Fuge ist sofort luftdicht und die Verbindung belastbar. Das Vlies kann gemäss unseren Verarbeitungshinweisen einfach überputzt werden. Die Verklebungen entsprechen den Anforderungen der SIA 180.

Art.-Nr.	GTIN	Länge	Breite	VE	VE / Pal.	sFr. / m	sFr. / Rolle
16038	4026639160386	30 m	8 cm	8	36	2,45	73,50
15985	4026639159854	30 m	10 cm	8	36	2,85	85,50
1AR01629	<b>NEU</b> 4026639216298	30 m	15 cm	8	24	3,75	112,50
1AR01637	<b>NEU</b> 26639216373	30 m	20 cm	4	36	4,80	144,00

**VORTEILE:**

Spart Zeit: Fuge ist sofort luftdicht und die Verbindung ist belastbar; einfache Verarbeitung durch zusätzliche Klebezone auf der Vliesseite; kann direkt überputzt werden: Definierter Übergang; sicherer Anschluss: wasserfester SOLID-Kleber haftet extrem auch auf mineralischen Untergründen; Eignung unabhängig bestätigt: Prüfungen nach MO-01/1 am ift Rosenheim bestanden; beste Werte im Schadstofftest, Prüfung nach AgBB / ISO 16000 durchgeführt

**TECHNISCHE DATEN:**

Träger	PP-Trägervlies, PP-Copolymer Spezialmembran
Kleber	modifizierter wasserfester SOLID-Kleber / Spezial Acrylat-Haftkleber
Trennlage	1- bzw. 2-fach geteilte, silikonisierte PE-Folie
s <sub>d</sub> -Wert	2,8 m
Luftdichtheit	bis 1000 Pa, umlaufend
Temperaturbeständigkeit	dauerhaft -40 °C bis +90 °C
Verarbeitungstemperatur	ab -10 °C

## CONTEGA<sup>®</sup> SOLIDO EXO Vollflächig klebendes Putzanschlussband für aussen

**ANWENDUNG:** Das vollflächig klebende und überputzbare Anschlussklebeband CONTEGA SOLIDO EXO gewährleistet den aussenseitigen, winddichten und diffusionsfähigen Anschluss von Fenstern und Türen an flankierende Bauteile aus Holz und mineralischen Materialien, wie z. B. Beton und Kalksandstein. Der modifizierte wasserfeste SOLID-Kleber sorgt für eine schnelle und dauerhafte Verklebung mit dem Untergrund. Die verklebte Fuge ist sofort winddicht und die Verbindung belastbar. Das Vlies kann gemäss unseren Verarbeitungshinweisen einfach überputzt werden.

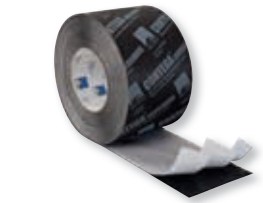
Art.-Nr.	GTIN	Länge	Breite	VE	VE / Pal.	sFr. / m	sFr. / Rolle
15439	4026639154392	30 m	8 cm	8	48	1,75	52,50
15440	4026639154408	30 m	10 cm	8	36	2,15	64,50
15441	4026639154415	30 m	15 cm	4	48	3,20	96,00
15442	4026639154422	30 m	20 cm	4	36	4,30	129,00

### VORTEILE:

Spart Zeit: Fuge ist sofort schlagregensicher und die Verbindung ist belastbar; kann direkt überputzt werden: Definierter Übergang zwischen Gewerken Fensteranschluss und Putz; sicherer Anschluss: wasserfester SOLID-Kleber haftet extrem auch auf mineralischen Untergründen; Eignung unabhängig bestätigt: Prüfungen nach MO-01/1 am ift Rosenheim bestanden

### TECHNISCHE DATEN:

Material	PP-Trägervlies, PP-Copolymer Spezialmembran
Kleber	modifizierter wasserfester SOLID-Kleber
Trennlage	1- bzw. 2-fach geteilte, silikonisierte PE-Folie
s <sub>d</sub> -Wert	0,7 m
Schlagregendichtheit	bis 600 Pa, umlaufend
Freibewitterung	3 Monate
Temperaturbeständigkeit	dauerhaft -40 °C bis +90 °C
Verarbeitungstemperatur	ab -10 °C



Weitere Produktinformationen:  
**WISSEN S. 360**

## CONTEGA<sup>®</sup> SOLIDO EXO-D Vollflächig klebendes Putzanschlussband für aussen mit zusätzlicher Klebezone auf der Vliesseite

**ANWENDUNG:** Das vollflächig klebende und überputzbare Anschlussklebeband CONTEGA SOLIDO EXO-D gewährleistet den aussenseitig winddichten und diffusionsfähigen Anschluss von Fenstern und Türen an flankierende Bauteile aus Holz und mineralische Untergründe, wie z. B. Beton und Mauerwerk. Die integrierte Klebezone auf der Vliesseite gewährleistet einfache Verklebung an Fenster und Türen. Die verklebte Fuge ist sofort winddicht und die Verbindung belastbar. Das Vlies kann gemäss unseren Verarbeitungshinweisen einfach überputzt werden.

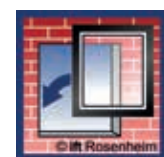
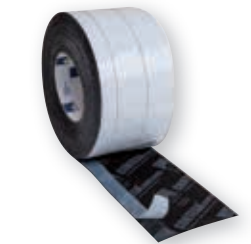
Art.-Nr.	GTIN	Länge	Breite	VE	VE / Pal.	sFr. / m	sFr. / Rolle
16135	4026639161352	30 m	8 cm	8	36	2,45	73,50
16136	4026639161369	30 m	10 cm	8	36	2,85	85,50

### VORTEILE:

Spart Zeit: Fuge ist sofort schlagregensicher und die Verbindung ist belastbar; einfache Verarbeitung durch zusätzliche Klebezone auf der Vliesseite; kann direkt überputzt werden: Definierter Übergang zwischen Gewerken Fensteranschluss und Putz; sicherer Anschluss: wasserfester SOLID-Kleber haftet extrem auch auf mineralischen Untergründen; Eignung unabhängig bestätigt: Prüfungen nach MO-01/1 am ift Rosenheim bestanden

### TECHNISCHE DATEN:

Träger	PP-Trägervlies, PP-Copolymer Spezialmembran
Kleber	modifizierter wasserfester SOLID-Kleber / Spezial Acrylat-Haftkleber
Trennlage	1- bzw. 2-fach geteilte, silikonisierte PE-Folie
s <sub>d</sub> -Wert	0,7 m
Schlagregendichtheit	bis 600 Pa, umlaufend
Temperaturbeständigkeit	dauerhaft -40 °C bis +90 °C
Verarbeitungstemperatur	ab -10 °C



Weitere Produktinformationen:  
**WISSEN S. 362**

## VERBINDUNGSMITTEL



Für Mauerwerksbau mit 1 Selbstklebestreifen

Für Holzrahmenbau mit 2 Selbstklebestreifen



\* Information sur le niveau d'émission de substances volatiles dans l'air intérieur, présentant un risque de toxicité par inhalation, sur une échelle de classe allant de A+ (très faibles émissions) à C (fortes émissions)

Weitere Produktinformationen:  
WISSEN S. 366

## CONTEGA<sup>®</sup> IQ

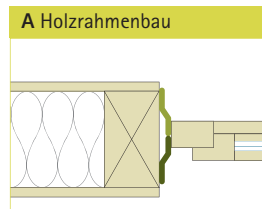
Intelligentes Putzanschlussband für innen und aussen

**ANWENDUNG:** CONTEGA IQ wird für den inneren luftdichten Anschluss von Fenstern und Türen an die Dampfbrems- und Luftdichtungsebene gemäss SIA 180 und SIA 331 eingesetzt. Auch für den äusseren wind- und schlagregen-sicheren Anschluss geeignet.

Art.-Nr.	GTIN	Länge	Breite	Selbstklebestreifen	VE	VE / Pal.	sFr. / m	sFr. / Rolle
12941	4026639129413	30 m	9 cm	1 (Anwendung im Mauerwerks- u. Betonbau)	8	30	2,60	78,00
13016	4026639130167	30 m	9 cm	2 (Anwendung im Holzbau)	8	30	3,00	90,00

### VORTEILE:

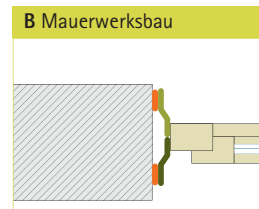
Einfache Verarbeitung: Ein Band für innen und aussen durch intelligente Funktionsmembran; extra dünn für leichtes Falten im Eckbereich; normengerechtes Bauen: Für luftdichte Anschlüsse nach SIA 180 und SIA 331; sichere Funktion unabhängig bestätigt: Trägt das RAL-Gütezeichen; sichere Anschlussfugen: Dehnfalte kann Bauteilbewegungen aufnehmen; Vliesseite überputzbar: Definierter Übergang zwischen Gewerken Fensteranschluss und Putz; beste Werte im Schadstofftest, Prüfung nach AgBB / ISO 16000 durchgeführt



CONTEGA IQ wird mit dem ersten Selbstklebestreifen seitlich am Blendrahmen angeschlossen und mit dem zweiten umlaufend mit der Leibung verklebt.

### TECHNISCHE DATEN:

Material	PP-Vlies und PE-Copolymer-Spezialmembran
Kleber	Spezial Acrylat-Haftkleber
s <sub>d</sub> -Wert	0,25-10 m feuchtevariabel
Temperaturbeständigkeit	dauerhaft -40 °C bis +90 °C
Verarbeitungstemperatur	ab -10 °C
Freibewitterung	3 Monate



CONTEGA IQ wird mit dem Selbstklebestreifen seitlich am Blendrahmen angeschlossen und mit dem Anschlusskleber ORCON F umlaufend mit der Leibung verklebt.



Nur schweiß mitlötlbar (DIN 4102-B1) zwischen massiven, mineralischen Bauteilen.

## CONTEGA<sup>®</sup> FIDEN EXO

Vorkomprimierte Fugenanschlussband für aussen

**ANWENDUNG:** Das vorkomprimierte Fugendichtungsband CONTEGA FIDEN EXO sorgt für den äusseren, diffusions-offenen und schlagregendichten Abschluss von Anschlussfugen im Hochbau. Das besonders witterungsbeständige Band ist zur einfachen Montage einseitig mit einer Selbstklebefläche ausgestattet.

Art.-Nr.	GTIN	Länge	Breite	Fuge	VE	VE / Pal.	sFr. / m	sFr. / Rolle
15547	4026639155474	10 m	10 mm	2-3 mm	30	60	0,55	5,50
15548	4026639155481	10 m	15 mm	2-3 mm	20	60	0,80	8,00
15549	4026639155498	8 m	12 mm	3-6 mm	25	60	0,70	5,60
15550	4026639155504	8 m	15 mm	3-6 mm	20	60	1,05	8,40
15552	4026639155528	5 m	15 mm	5-10 mm	20	60	1,45	7,25
15553	4026639155535	5 m	20 mm	5-10 mm	15	60	2,05	10,25
15554	4026639155542	4,3 m	15 mm	7-12 mm	20	60	1,80	7,74
15555	4026639155559	4,3 m	20 mm	7-12 mm	15	60	2,30	9,89
15556	4026639155566	3,3 m	20 mm	8-15 mm	15	60	2,60	8,58
15557	4026639155573	2,6 m	20 mm	10-18 mm	15	60	3,40	8,84

### VORTEILE:

Dauerhafte Fugendichtung durch besonders hohe Witterungsbeständigkeit; erfüllt höchste Anforderungen: BG1-Qualität; sorgt für trockene Bauteile: Schlagregendicht und diffusionsoffen; RAL-gütesicherte Montage; grosses Sortiment für alle üblichen Fugenbreiten

### TECHNISCHE DATEN:

Material	Offenzelliger Polyurethan-Weichschaum mit Polymerimprägnierung
s <sub>d</sub> -Wert	< 0,5 m
Brandverhalten	B1, P-NDS04-1001
Fugendurchlässigkeit	a < 0,1 m <sup>3</sup> /[(h×m×(daPa)n]
Schlagregendichtheit	bestanden, bis 600 Pa
Witterungsbeständigkeit	bestanden
Verarbeitungstemperatur	ab +1 °C
Temperaturbeständigkeit	dauerhaft -30 °C bis +90 °C
Lagerung	1 °C - 20 °C, 12 Monate, kühl und trocken

Weitere Produktinformationen:  
WISSEN S. 368



# TESCON® SPRIMER

Sprühbare Grundierung

**ANWENDUNG:** Haftgrundierung für Holz, Holzfaserplatten, Mauerwerk, Dach, Wand und Bodenplatten für die anschließende Verklebung mit pro clima Klebebändern wie z. B. TESCON VANA, TESCON PROTECT und der EXTONSEAL-Familie.

Art	Art.-Nr.	GTIN	Inhalt	Klebebandbreite	Reichweite	VE	VE / Pal.	sFr. / Stück
Sprühdose	1AR01114	4026639211149	400 ml	60 mm	ca. 20 m	12	84	15,00
				75 mm	ca. 17 m			
				150 mm	ca. 9 m			
Sprühdose	1AR01050	4026639210500	750 ml	60 mm	ca. 38 m	6	56	25,55
				75 mm	ca. 31 m			
				150 mm	ca. 17 m			

Die Verbrauchsmengen können je nach Untergrund und Anwendungsmethode variieren.

## VORTEILE:

Einfach zu verarbeiten – direkt aus der Dose aufsprühen, keine Verschmutzung des Primers im Gebinde; sichere Verbindungen: Dringt tief ein und verfestigt nicht tragfähige oder staubige Untergründe; spart Zeit: Klebebänder können bei saugfähigen Untergründen ohne Trocknungszeit verklebt werden; flexibel verwendbar: Einsatz auf trockenen und leicht feuchten Untergründen; zu jeder Jahreszeit: Verarbeitung auch bei Frost möglich

## TECHNISCHE DATEN:

Material	Synthesekautschuk
Temperaturbeständigkeit	dauerhaft -25 °C bis ~90 °C, kurzfristig bis 100 °C (1h)
Verarbeitungstemperatur	-5 °C bis +40 °C
Lagerung	frostfrei, kühl und trocken



Weitere Produktinformationen:  
**WISSEN S. 370**

# TESCON® PRIMER RP

Lösemittelfreie Grundierung, keine Trocknung erforderlich

**ANWENDUNG:** Haftgrundierung für Holz, Holzfaserplatten, Mauerwerk, Putz und Beton zur Vorbereitung bzw. Ertüchtigung des Untergrundes für die anschließende Verklebung mit pro clima Klebebändern wie z. B. TESCON VANA, TESCON PROTECT und der EXTONSEAL-Familie.

Art	Art.-Nr.	GTIN	Inhalt	Klebebandbreite	Reichweite	VE	VE / Pal.	sFr. / Stück
Dose	11427	4026639114273	0,75 l	60 mm	ca. 60 m	6	90	19,50
				75 mm	ca. 45 m			
				150 mm	ca. 22 m			
Dose	11430	4026639114303	2,5 l	60 mm	ca. 185 m	4	40	58,10
				75 mm	ca. 150 m			
				150 mm	ca. 75 m			
Spenderflasche	11449	4026639114495	1 l	60 mm	ca. 75 m	6	72	24,10
				75 mm	ca. 60 m			
				150 mm	ca. 30 m			

Die Verbrauchsmengen können je nach Untergrund und Auftragsweise variieren.

## VORTEILE:

Sichere Verbindungen: Dringt tief ein und verfestigt nicht tragfähige oder staubige Untergründe; spart Zeit: Keine Trocknung bei saugfähigen Untergründen erforderlich; freier arbeiten: Einsatz auf trockenen und leicht feuchten Untergründen; auftragen und verteilen mit nur einer Hand durch Spenderflasche möglich; zu jeder Jahreszeit verwendbar: Verarbeitung auch bei Frost möglich; beste Werte im Schadstofftest, Prüfung nach AgBB / ISO 16000 durchgeführt, lösemittelfrei

## TECHNISCHE DATEN:

Material	Acryl-Copolymer, lösemittelfrei
Temperaturbeständigkeit	dauerhaft -40 °C bis +90 °C
Verarbeitungstemperatur	-10 °C bis +45 °C
Lagerung	frostfrei, kühl und trocken



Auftragswerkzeug TENAPP  
siehe Seite 39



\* Information sur le niveau d'émission de substances volatiles dans l'air intérieur, présentant un risque de toxicité par inhalation, sur une échelle de classe allant de A+ (très faibles émissions) à C (fortes missions)

Weitere Produktinformationen:  
**WISSEN S. 372**

## VERBINDUNGSMITTEL



## TESCON® Vana patch Klebe-Pflaster

**ANWENDUNG:** TESCON VANA patch für schnelle und dauerhaft sichere luft- und winddichte Reparaturverklebung und das Verkleben von Einblasöffnungen innen und aussen.

Art.-Nr.	GTIN	Länge	Breite	VE	VE / Pal.	sFr. / Stück	sFr. / VE
10795	4026639016560	18 cm	18 cm	25	-	1,05	26,25
10595	4026639016553	18 cm	18 cm	150	112	0,95	142,50

**VORTEILE:**

Spart Zeit: Verarbeitungsfertiges Klebe-Pflaster, überstehende Trennlage ist leicht zu entfernen; klebt sicher innen und aussen – sogar bei Feuchtigkeit: wasserfester SOLID-Kleber; flexibler weiter arbeiten: 6 Monate frei bewitterbar; schneller weiter arbeiten: Vliesträger direkt überputzbar; normengerechtes Bauen: Für luftdichte Anschlüsse nach SIA 180; beste Werte im Schadstofftest, Prüfung nach AgBB / ISO 16000 durchgeführt

**TECHNISCHE DATEN:**

Träger	Spezial-Vlies aus PP
Kleber	wasserfester SOLID-Kleber
Trennlage	silikonisiertes Papier
Temperaturbeständigkeit	dauerhaft -40 °C bis +90 °C
Verarbeitungstemperatur	ab -10 °C
Freibewitterung	6 Monate

überputzbar



\* Information sur le niveau d'émission de substances volatiles dans l'air intérieur, présentant un risque de toxicité par inhalation, sur une échelle de classe allant de A+ (très faibles émissions) à C (fortes émissions)

Weitere Produktinformationen:  
**WISSEN S. 326**



## TESCON® SANAPATCH Klebe-Pflaster mit Easy-Off-Funktion für Verklebungen an schwer zugänglichen Stellen

**ANWENDUNG:** Klebe-Pflaster mit Easy-Off-Funktion für Verklebungen und Abdichtungen an sehr engen, schwer zugänglichen Stellen. TESCON SANAPATCH wird zunächst positioniert und ausgerichtet. Erst dann wird die überstehende Easy-Off-Trennfolie abgezogen. Das ermöglicht eine einfache, schnelle und saubere Verklebung. Anwendung z. B. für

- die Dachsanierung von aussen beim Anschlussbereich Fusspfette an Ringanker unterhalb der Sparren
- sehr nah an angrenzenden Bauteilen liegende Rohre
- im Bereich von Kernen usw.

Art.-Nr.	GTIN	Länge	Breite	VE	sFr. / Stück	sFr. / VE
16374	4026639163745	130 mm	100 mm	25	1,65	41,25

**VORTEILE:**

Leicht zu verarbeiten: schwer zugängliche Fugen können sicher verklebt werden; einfache Anwendung: Folie wird entfernt nachdem Klebe-Pflaster ausgerichtet ist; Individueller Einsatz: Schlitzung der Trennfolie kann der Bausituation angepasst werden; klebt sicher innen und aussen – sogar bei Feuchtigkeit: wasserfester SOLID-Kleber; flexibler weiter arbeiten: 6 Monate frei bewitterbar; normengerechtes Bauen: Für luftdichte Anschlüsse nach SIA 180

**TECHNISCHE DATEN:**

Träger	Spezial-Vlies aus PP
Kleber	wasserfester SOLID-Kleber
Trennlage	silikonisierte PE-Folie
Temperaturbeständigkeit	dauerhaft -40 °C bis +90 °C
Verarbeitungstemperatur	ab -10 °C
Freibewitterung	6 Monate

überputzbar



\* Information sur le niveau d'émission de substances volatiles dans l'air intérieur, présentant un risque de toxicité par inhalation, sur une échelle de classe allant de A+ (très faibles émissions) à C (fortes émissions)

Weitere Produktinformationen:  
**WISSEN S. 414**

Alle Manschetten und Detaillösungen nur als ganze VE lieferbar. Auf Nachfrage sind auch grössere VE möglich. Sprechen Sie uns an: Tel.: 052 588 02 52 oder eMail: [order@proclima.ch](mailto:order@proclima.ch)

## UNI TAPE XL Reparatur-Klebeband

**ANWENDUNG:** UNI TAPE XL für dauerhaft luftdichte und sichere Verklebung im Innenbereich. Auch für Reparaturverklebungen und das Verkleben von Einblasöffnungen geeignet.

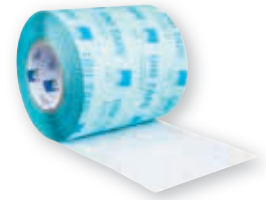
Art.-Nr.	GTIN	Länge	Breite	VE	VE / Pal.	sFr. / m	sFr. / Rolle
10111	4026639016379	30 m	20 cm	1	112	2,95	88,50
10112	4026639016324	30 m	15 cm	1	112	2,20	66,00

### VORTEILE:

Sorgt für sichere Bauteile durch wasserfesten SOLID-Kleber; besonders dauerhaft: 100 Jahre Klebkraft unabhängig geprüft und bestätigt; einfach zu verarbeiten: Papier-Träger, von Hand abreissbar; normengerechtes Bauen: Für luftdichte Anschlüsse nach SIA 180; beste Werte im Schadstofftest, Prüfung nach AgBB / ISO 16000 durchgeführt

### TECHNISCHE DATEN:

Träger	Spezialpapier mit Armierungsgelege
Kleber	wasserfester SOLID-Kleber
Trennlage	silikonisiertes Papier
Temperaturbeständigkeit	dauerhaft -40 °C bis +90 °C
Verarbeitungstemperatur	ab -10 °C



\* Information sur le niveau d'émission de substances volatiles dans l'air intérieur, présentant un risque de toxicité par inhalation, sur une échelle de classe allant de A+ (très faibles émissions) à C (fortes missions)

Weitere Produktinformationen:  
**WISSEN S. 324**

## KAFLEX post Kabel-Manschetten für den nachträglichen Einbau

**ANWENDUNG:** Die Dichtmanschetten pro clima KAFLEX post werden für die schnelle und dauerhaft sichere Einbindung von bereits eingebauten Kabeln in die Luftdichtungsebene innen gemäss SIA 180 und DIN 4108-7 verwendet. Aufgrund von wasserfestem Kleber und Trägermaterialien ist KAFLEX post auch für den Einsatz im Aussenbereich (z. B. Winddichtung im Bereich Unterdach und Fassade) geeignet.

Artikel	Art.-Nr.	GTIN	Länge	Breite	VE	sFr. / Stück	sFr. / VE
KAFLEX post für 1 Kabel bis Ø 12 mm	12942	4026639129420	14 cm	14 cm	5	4,70	23,50
KAFLEX post für 1 Kabel bis Ø 12 mm	12943	4026639129437	14 cm	14 cm	20	3,55	71,00

### VORTEILE:

Hält Bauteile trocken: Praxisgerechter Anschluss an bereits eingebaute Kabel; einfache Verarbeitung innen und aussen: Extrem flexibel und dehnbar; sicherer Anschluss durch wasserfesten SOLID-Kleber; normengerechtes Bauen: Für luftdichte Anschlüsse nach SIA 180; beste Werte im Schadstofftest, Prüfung nach AgBB / ISO 16000 durchgeführt

### TECHNISCHE DATEN:

Träger	Spezialvlies aus PP / perforierte PE-Folie
Kleber	wasserfester SOLID-Kleber
Trennlage	silikonisiertes Papier
Temperaturbeständigkeit	dauerhaft -40 °C bis +90 °C
Verarbeitungstemperatur	ab -10 °C



\* Information sur le niveau d'émission de substances volatiles dans l'air intérieur, présentant un risque de toxicité par inhalation, sur une échelle de classe allant de A+ (très faibles émissions) à C (fortes missions)

Weitere Produktinformationen:  
**WISSEN S. 380**

Alle Manschetten und Detaillösungen nur als ganze VE lieferbar. Auf Nachfrage sind auch grössere VE möglich. Sprechen Sie uns an: Tel.: 052 588 02 52 oder eMail: [order@proclima.ch](mailto:order@proclima.ch)



überputzbar



\* Information sur le niveau d'émission de substances volatiles dans l'air intérieur, présentant un risque de toxicité par inhalation, sur une échelle de classe allant de A+ (très faibles émissions) à C (fortes émissions)

Weitere Produktinformationen:  
WISSEN S. 382

## ROFLEX 20 Rohr-Manschetten für Ø 15–30 mm

**ANWENDUNG:** Dichtungsmanschetten aus robustem und hochflexiblem EPDM. Optimal geeignet für die schnelle und dauerhaft dichte Durchführung von Kabeln und Rohren durch die Luftdichtungsebene. Einsatz auch im Aussenbereich, z. B. bei Unterdeckungen oder Sanierungs-Dampfbremsen.

Artikel	Art.-Nr.	GTIN	Länge	Breite	VE	sFr. / Stück	sFr. / VE
ROFLEX 20 für Rohre – Ø 15–30 mm	10730	4026639016393	14,5 cm	14,5 cm	5	5,15	25,75
ROFLEX 20 für Rohre – Ø 15–30 mm	10731	4026639016416	14,5 cm	14,5 cm	30	3,85	115,50

### VORTEILE:

Hält Bauteile trocken: schnelle und einfache Dichtung innen und aussen; sicherer Anschluss durch wasserfesten SOLID-Kleber; praxisgerecht arbeiten: Rohre können in der Manschette geschoben und gezogen werden – der Anschluss bleibt dicht; extrem flexibel und dehnbar, keine vorstehende Tülle; flexibler weiter arbeiten: 6 Monate frei bewitterbar; normengerechtes Bauen: Für luftdichte Anschlüsse nach SIA 180; beste Werte im Schadstofftest, Prüfung nach AgBB / ISO 16000 durchgeführt

### TECHNISCHE DATEN:

Material	TESCON VANA mit EPDM
Kleber	wasserfester SOLID-Kleber
Trennlage	silikonisiertes Papier
Temperaturbeständigkeit	-40 °C bis +150 °C (EPDM)
Verarbeitungstemperatur	ab -10 °C

## ROFLEX 20 multi Leerrohr-Multi-Manschette für bis zu 9 Leerrohre

**ANWENDUNG:** Leerrohr-Manschette aus robustem und hochflexiblem EPDM für einfache, schnelle und dauerhaft dichte Durchführung von bis zu 9 Rohren durch die Luftdichtungsebene oder Unterdeckungen. Komplettes Montage-Set für einfache Anwendung. Verklebung z. B. TESCON VANA. Für 1 bis 9 Rohre mit Durchmessern 15–30 mm.

Artikel	Art.-Nr.	GTIN	Länge	Breite	VE	sFr. / Stück	sFr. / VE
ROFLEX 20 multi für bis zu 9 Rohre	12936	4026639129369	20 cm	20 cm	2	21,40	42,80

### VORTEILE:

Komplettes Set für bis zu 9 Rohre; hält Bauteile trocken: schnelle und einfache Dichtung innen und aussen; sicherer Anschluss durch TESCON VANA mit wasserfesten SOLID-Kleber; praxisgerecht arbeiten: Rohre können in der Manschette geschoben und gezogen werden – der Anschluss bleibt dicht; extrem flexibel und dehnbar, keine vorstehende Tülle; normengerechtes Bauen: Für luftdichte Anschlüsse nach SIA 180; beste Werte im Schadstofftest, Prüfung nach AgBB / ISO 16000 durchgeführt

### TECHNISCHE DATEN:

Material	EPDM
Temperaturbeständigkeit	-40 °C bis +150 °C
Verarbeitungstemperatur	ab -10 °C



\* Information sur le niveau d'émission de substances volatiles dans l'air intérieur, présentant un risque de toxicité par inhalation, sur une échelle de classe allant de A+ (très faibles émissions) à C (fortes émissions)

Weitere Produktinformationen:  
WISSEN S. 384

Alle Manschetten und Detaillösungen nur als ganze VE lieferbar. Auf Nachfrage sind auch grössere VE möglich. Sprechen Sie uns an: Tel.: 052 588 02 52 oder eMail: [order@proclima.ch](mailto:order@proclima.ch)

## ROFLEX 30/50/100/150/200/250/300 Rohr-Manschetten

**ANWENDUNG:** Dichtungsmanschetten aus robustem und hochflexiblem EPDM. Optimal geeignet für die schnelle und dauerhaft dichte Durchführung von Rohren durch die Luftdichtungsebene. Einsatz auch im Aussenbereich, z. B. bei Unterdeckungen oder Sanierungs-Dampfbremsen. Verklebung mit TESCON VANA.

Artikel	Art.-Nr.	GTIN	Länge	Breite	VE	sFr. / Stück	sFr. / VE
ROFLEX 30 für Rohre Ø 30-50 mm	14166	4026639141668	14 cm	14 cm	2	6,50	13,00
ROFLEX 30 für Rohre Ø 30-50 mm	14167	4026639141675	14 cm	14 cm	20	4,25	85,00
ROFLEX 50 für Rohre Ø 50-90 mm	10732	4026639016430	14 cm	14 cm	2	7,50	15,00
ROFLEX 50 für Rohre Ø 50-90 mm	10733	4026639016447	14 cm	14 cm	20	4,85	97,00
ROFLEX 100 für Rohre Ø 100-120 mm	10734	4026639016454	20 cm	20 cm	2	8,70	17,40
ROFLEX 100 für Rohre Ø 100-120 mm	10735	4026639016461	20 cm	20 cm	20	5,75	115,00
ROFLEX 150 für Rohre Ø 120-170 mm	10736	4026639016478	25 cm	25 cm	2	12,00	24,00
ROFLEX 150 für Rohre Ø 120-170 mm	10737	4026639016485	25 cm	25 cm	20	7,75	155,00
ROFLEX 200 für Rohre Ø 170-220 mm	10738	4026639016492	30 cm	30 cm	2	14,40	28,80
ROFLEX 200 für Rohre Ø 170-220 mm	10740	4026639016508	30 cm	30 cm	20	8,20	164,00
ROFLEX 250 für Rohre Ø 220-270 mm	12832	4026639128324	45 cm	45 cm	2	18,70	37,40
ROFLEX 300 für Rohre Ø 270-320 mm	12842	4026639128423	50 cm	50 cm	2	23,20	46,40

### VORTEILE:

Hält Bauteile trocken: schnelle und einfache Dichtung innen und aussen; sicherer Anschluss durch TESCON VANA mit wasserfesten SOLID-Kleber; sicher auch in heissem Umfeld: Temperaturstabil bis 150°C; praxisgerecht arbeiten: Rohre können in der Manschette geschoben und gezogen werden – der Anschluss bleibt dicht; Extrem flexibel und dehnbar, keine vorstehende Tülle; normengerechtes Bauen: Für luftdichte Anschlüsse nach SIA 180; beste Werte im Schadstofftest, Prüfung nach AgBB / ISO 16000 durchgeführt

### TECHNISCHE DATEN:

Material	EPDM
Temperaturbeständigkeit	-40 °C bis +150 °C
Verarbeitungstemperatur	ab -10 °C



ROFLEX 50/100/200



\* Information sur le niveau d'émission de substances volatiles dans l'air intérieur, présentant un risque de toxicité par inhalation, sur une échelle de classe allant de A+ (très faibles émissions) à C (fortes émissions)

Weitere Produktinformationen:  
**WISSEN S. 386**

## ROFLEX **SOLIDO** Überputzbare Rohr-Manschetten

**ANWENDUNG:** Vollflächig klebende, überputzbare Manschette für den schnellen und dauerhaft dichten Anschluss von Rohrdurchführung durch Wände und Decken aus Mauerwerk bzw. Beton innen und aussen.

Artikel	Art.-Nr.	GTIN	Ø Manschette	für Ø Rohr	VE	sFr. /Stück	sFr. / VE
ROFLEX SOLIDO 50	1AR00954	4026639209542	200 mm	Ø 50-80 mm	2	6,15	12,30
ROFLEX SOLIDO 50	1AR01136	4026639211361	200 mm	Ø 50-80 mm	10	4,90	49,00
ROFLEX SOLIDO 100	1AR01137	4026639211378	250 mm	Ø 90-120 mm	2	8,00	16,00
ROFLEX SOLIDO 100	1AR01138	4026639211385	250 mm	Ø 90-120 mm	10	6,80	68,00
ROFLEX SOLIDO 150	1AR01139	4026639211392	296 mm	Ø 130-170 mm	2	11,20	22,40
ROFLEX SOLIDO 150	1AR01140	4026639211408	296 mm	Ø 130-170 mm	10	9,90	99,00
ROFLEX SOLIDO 200	1AR01141	4026639211415	346 mm	Ø 180-220 mm	2	15,40	30,80
ROFLEX SOLIDO 200	1AR01142	4026639211422	346 mm	Ø 180-220 mm	10	14,05	140,50

### VORTEILE:

Hält Bauteile trocken: schnelle und einfache Dichtung innen und aussen im Mauerwerks- und Betonbau; sicherer Anschluss durch wasserfesten SOLID-Kleber; Praxisgerecht arbeiten: Rohre können in der Manschette geschoben und gezogen werden – der Anschluss bleibt dicht; extrem flexibel und dehnbar, keine vorstehende Tülle; normengerechtes Bauen: Für luftdichte Anschlüsse nach SIA 180; beste Werte im Schadstofftest, Prüfung nach AgBB / ISO 16000 durchgeführt

### TECHNISCHE DATEN:

Material	PP-Trägervlies, PP-Copolymer Spezialmembran, Dichtring: EPDM
Kleber	wasserfester SOLID-Kleber
Trennlage	silikonisiertes Papier
Freibewitterung	3 Monate
Verarbeitungstemperatur	ab -10 °C
Temperaturbeständigkeit	dauerhaft -40 °C bis +90 °C



Weitere Produktinformationen:  
**WISSEN S. 388**



## WELDANO® ROFLEX

Homogen verschweisbare Rohrmanschette im SOLITEX WELDANO-Unterdachsystem

**ANWENDUNG:** Sichere Ausführung von Rohrdurchdringungen im SOLITEX WELDANO-System. Mit der vorgefertigten Manschette werden Rohrdurchführungen einfach, schnell und dauerhaft dicht hergestellt. Geeignet für Dachneigungen von 5° bis 25°. Das Formteil kann mit dem System-Quellschweissmittel WELDANO TURGA oder Heissluft wasserdicht mit der Unterdachbahn pro clima SOLITEX WELDANO verschweisst werden.

Art.-Nr.	GTIN	Ø Manschette	für Ø Rohr	VE	VE / Pal.	sFr. / Stück	sFr. / VE
16371	4026639163714	225 mm	90-125 mm	1	-	37,50	37,50
16372	4026639163721	225 mm	90-125 mm	10	96	30,00	300,00

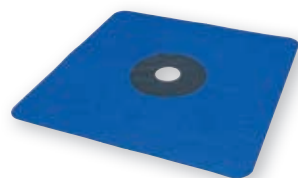
### VORTEILE:

Hält Bauteile trocken: Wind-, regen- und wasserdicht; sichere Nahtdichtung: Homogen verschweisbar mit Quellschweissmittel oder Heissluft; einfache Anwendung: Extrem reissfest; praxisgerecht arbeiten: Rohre können in der Manschette geschoben und gezogen werden – der Anschluss bleibt dicht; für Rohre mit Durchmessern von 90 – 125 mm

### TECHNISCHE DATEN:

Material	Polyurethan
Rohrdurchmesser	90 – 125 mm
Freibewitterung	4 Monate
Temperaturbeständigkeit	-40 °C bis +80 °C

Weitere Produktinformationen:  
**WISSEN S. 394**



## WELDANO® ROFLEX PLUS

Homogen verschweisbare Rohrmanschette im SOLITEX WELDANO Unterdachsystem für Dachneigungen bis 50°

**ANWENDUNG:** Homogen verschweisbare Rohrmanschette für die sichere Ausführung von Rohrdurchdringungen im SOLITEX WELDANO-Unterdachsystem. Geeignet für Dachneigungen von 5° bis 50°. Mit der vorgefertigten Manschette werden Rohrdurchführungen einfach, schnell und dauerhaft dicht hergestellt. Um eine dauerhafte Dichtheit auch bei Rückstauwasser zu erreichen, muss an den entstehenden Flansch ein SOLITEX WELDANO-S Streifen angeschweisst werden (siehe Verarbeitungshinweise). Das Formteil kann mit dem System-Quellschweissmittel WELDANO TURGA oder Heissluft wasserdicht mit der Unterdachbahn pro clima SOLITEX WELDANO verschweisst werden.

Art.-Nr.	GTIN	Länge	Breite	für Rohr-Ø	Gewicht	VE	sFr./Stück	sFr./VE
1AR00452	4026639204523	480 mm	480 mm	90-120 mm	0,25 kg	1	37,75	37,75
1AR00453	4026639204530	480 mm	480 mm	90-120 mm	1,6 kg	10	30,20	302,00

### VORTEILE:

Hält Bauteile trocken: Wind-, regen- und wasserdicht; sichere Nahtdichtung: Homogen verschweisbar mit Quellschweissmittel oder Heissluft; einfache Anwendung: Extrem reissfest und stabil; für Dichtheit bei Rückstauwasser kann Flansch einfach mit SOLITEX WELDANO-S verlängert werden; für Rohre mit Durchmessern von 90 – 120 mm; für Dachneigungen von 5° bis 50°

### TECHNISCHE DATEN:

Material	Polyurethan-Polyester-Komposit, Mittelteil dehnfähig
Dicke	2 ±0,5 mm
Rohrdurchmesser	90 – 120 mm
s <sub>g</sub> -Wert	0,6 ±0,2 m
Freibewitterung	4 Monate
Temperaturbeständigkeit	dauerhaft -40 °C bis +100 °C

Weitere Produktinformationen:  
**WISSEN S. 395**

Alle Manschetten und Detaillösungen nur als ganze VE lieferbar. Auf Nachfrage sind auch grössere VE möglich. Sprechen Sie uns an: Tel.: 052 588 02 52 oder eMail: [order@proclima.ch](mailto:order@proclima.ch)

## WELDANO® TURGA Quellschweissmittel im SOLITEX WELDANO-Unterdachsystem

**ANWENDUNG:** Quellschweissmittel für die wasserdichte Verklebung der Überlappungen von Unterdachbahnen aus PU (z. B. SOLITEX WELDANO). Weiterhin geeignet für die Verklebung von Zubehör zur Abdichtung von Details wie z. B. dem Anschlussstreifen SOLITEX WELDANO-S.



Art.-Nr.	GTIN	Inhalt	Reichweite: Breite mind. 30 mm	VE	VE / Pal.	sFr. / Liter	sFr. / Dose
16436	4026639164360	1 Liter	ca. 200-250 lfm	6	50	40,50	40,50 (inkl. VOC-Abgabe)

*Die Verbrauchsmengen können je nach Untergrund und Auftragsweise variieren.*

**VORTEILE:**

Sparsam im Verbrauch; ermöglicht sichere schnell belastbare Verbindungen; abgestimmtes Quellschweissmittel im SOLITEX WELDANO-System

**TECHNISCHE DATEN:**

Material	Tetrahydrofuran (90 %), Cyclohexanon (10 %)
Farbe	transparent
Verarbeitungstemperatur	>0 °C, optimal 18-20 °C
Lagerung	+15 °C bis +25 °C, trocken und gut gelüftet, nur im Originalbehälter, vor Hitze und Zündquellen fernhalten

Weitere Produktinformationen: **WISSEN S. 396**

## WELDANO® INCAV Homogen verschweisbares Innenecken-Formteil im SOLITEX WELDANO-Unterdachsystem

**ANWENDUNG:** Sichere Ausführung von Inneneckenanschlüssen im SOLITEX WELDANO-System. Das werkseitig vorverschweisste, diffusionsoffene Formteil kann mit dem System-Quellschweissmittel oder Heissluft materialhomogen mit der Unterdachbahn pro clima SOLITEX WELDANO verbunden werden. So dichtet es diesen sensiblen Anschlusspunkt einfach und dauerhaft zuverlässig ab.



Art.-Nr.	GTIN	Schenkellänge	Schenkelbreite	VE	sFr. / Stück	sFr. / VE
16361	4026639163615	15 cm	15 cm	4	9,35	37,40
16363	4026639163639	15 cm	15 cm	20	7,60	152,00

**VORTEILE:**

Einfach Herstellung des sensiblen Anschlusspunktes durch werkseitige Vorfertigung; sichere Eckabdichtung; Homogen verschweisbar mit Quellschweissmittel oder Heissluft; extrem reissfest und robust; hoher Arbeitsschutz: Oberfläche rutsch- und abriebfest; mit Messer oder Schere einfach anpassbar, z. B. auf kleinere Schenkellängen

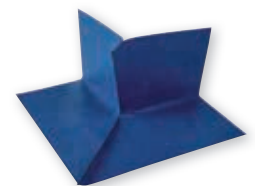
**TECHNISCHE DATEN:**

Membran, beidseitig	Polyurethan
Trägervlies	Polyester
Schenkellänge	150 mm
s <sub>d</sub> -Wert	0,18 ±0,04 m
Freibewitterung	4 Monate
Temperaturbeständigkeit	-40 °C bis +100 °C

Weitere Produktinformationen: **WISSEN S. 398**

## WELDANO® INVEX Homogen verschweisbares Aussenecken-Formteil im SOLITEX WELDANO-Unterdachsystem

**ANWENDUNG:** Sichere Ausführung von Ausseneckenanschlüssen im SOLITEX WELDANO-System. Das werkseitig vorverschweisste, diffusionsoffene Formteil kann mit dem System-Quellschweissmittel oder Heissluft materialhomogen mit der Unterdachbahn pro clima SOLITEX WELDANO verbunden werden. So dichtet es diesen sensiblen Anschlusspunkt einfach und dauerhaft zuverlässig ab.



Art.-Nr.	GTIN	Schenkellänge	Schenkelbreite	VE	sFr. / Stück	sFr. / VE
16366	4026639163660	15 cm	15 cm	4	15,25	61,00
16368	4026639163684	15 cm	15 cm	20	13,45	269,00

**VORTEILE:**

Einfach Herstellung des sensiblen Anschlusspunktes durch werkseitige Vorfertigung; sichere Eckabdichtung; Homogen verschweisbar mit Quellschweissmittel oder Heissluft; extrem reissfest und robust; hoher Arbeitsschutz: Oberfläche rutsch- und abriebfest; mit Messer oder Schere einfach anpassbar, z. B. auf kleinere Schenkellängen

**TECHNISCHE DATEN:**

Membran, beidseitig	Polyurethan
Trägervlies	Polyester
Schenkellänge	150 mm
s <sub>d</sub> -Wert	0,18 ±0,04 m
Freibewitterung	4 Monate
Temperaturbeständigkeit	-40 °C bis +100 °C

Weitere Produktinformationen: **WISSEN S. 399**

Alle Manschetten und Detaillösungen nur als ganze VE lieferbar. Auf Nachfrage sind auch grössere VE möglich. Sprechen Sie uns an: Tel.: 052 588 02 52 oder eMail: order@proclima.ch



## TESCON® TANGO

Selbstklebendes Innenecken-Patch

**ANWENDUNG:** Selbstklebendes Innenecken-Patch aus TESCO Klebeband zur Abdichtung im Innen- und Aussenbereich.

Verklebung auf

- Dampfbrems- und Luftdichtungsbahnen aus Folie und Papier
- Dampfbrems- und Luftdichtungsebenen aus harten Holzwerkstoffplatten
- Unterdach- und Wandschalungsbahnen
- Holzfaserunterdachplatten (Primern mit TESCO PRIMER)
- angrenzenden Bauteilen aus gehobeltem Holz, harten Kunststoffen bzw. Metallen, wie Fenstern, Türen, Balken, Zangen usw.

Die Verklebungen entsprechen den Anforderungen der SIA 180.

Art.-Nr.	GTIN	Schenkellänge	VE	sFr. / Stück	sFr. / VE
1AR01092	4026639210920	6 cm	4	1,35	5,40
1AR01093	4026639210937	6 cm	20	1,10	22,00

### VORTEILE:

Spart Zeit: Einfache Platzierung durch innovative Anlegezone; freier arbeiten: Funktioniert auch bei nicht rechtwinkligen Ecken; mit Messer oder Schere einfach anpassbar; klebt sicher innen und aussen – sogar bei Feuchtigkeit: wasserfester SOLID Kleber; flexibler weiter arbeiten: 6 Monate frei bewitterbar; schneller weiter arbeiten: Vliesträger direkt überputzbar; normengerechtes Bauen: Für luftdichte Anschlüsse nach SIA 180; beste Werte im Schadstofftest, Prüfung nach AgBB / ISO 16000 durchgeführt

### TECHNISCHE DATEN:

Träger	Spezial-Vlies aus PP
Kleber	wasserfester SOLID-Kleber
Trennlage	silikonisierte PE-Folie
Schenkellänge	60 mm
Freibewitterung	6 Monate
Verarbeitungstemperatur	ab -10 °C
Temperaturbeständigkeit	dauerhaft -40 °C bis +90 °C

Weitere Produktinformationen:  
**WISSEN S. 400**



## TESCON® INCAV

Selbstklebendes 3D-Innenecken-Formteil

**ANWENDUNG:** Verklebung auf Dampfbrems- und Luftdichtungsbahnen aus Folie und Papier, Dampfbrems- und Luftdichtungsebenen aus harten Holzwerkstoffplatten, Unterdach- und Wandschalungsbahnen, Holzfaserunterdachplatten (vorbehandeln mit TESCO PRIMER RP oder TESCO SPRIMER), angrenzenden Bauteilen aus gehobeltem Holz, harten Kunststoffen bzw. Metallen, wie Fenstern, Türen, Balken, Zangen usw.

Art.-Nr.	GTIN	Schenkellänge	Schenkelbreite	VE	sFr. / Stück	sFr. / VE
14758	4026639147585	6 cm	6 cm	4	3,50	14,00
14759	4026639147592	6 cm	6 cm	20	2,70	54,00

### VORTEILE:

Einfach und sicher Ecken verkleben durch vorgefertigtes Formteil; klebt sicher innen und aussen – sogar bei Feuchtigkeit: wasserfester SOLID Kleber; flexibel einsetzbar: Kann individuell angepasst werden; Ecke umfaltbar: Klebefläche kann nach innen oder aussen zeigen; leicht zu verarbeiten auch bei nicht winkligen Anschlüssen: sehr anschiessbar; flexibler weiter arbeiten: 6 Monate frei bewitterbar; beste Werte im Schadstofftest, Prüfung nach AgBB / ISO 16000 durchgeführt

### TECHNISCHE DATEN:

Träger	Spezial-Vlies aus PP
Kleber	wasserfester SOLID-Kleber
Trennlage	silikonisierte PE-Folie
Schenkellänge	6 cm
Freibewitterung	6 Monate
Verarbeitungstemperatur	ab -10 °C
Temperaturbeständigkeit	dauerhaft -40 °C bis +90 °C

**überputzbar**



\* Information sur le niveau d'émission de substances volatiles dans l'air intérieur, présentant un risque de toxicité par inhalation, sur une échelle de classe allant de A+ (très faibles émissions) à C (fortes émissions)

Weitere Produktinformationen:  
**WISSEN S. 402**

Alle Manschetten und Detaillösungen nur als ganze VE lieferbar. Auf Nachfrage sind auch grössere VE möglich. Sprechen Sie uns an: Tel.: 052 588 02 52 oder eMail: [order@proclima.ch](mailto:order@proclima.ch)



# TESCON® INVEX

## Selbstklebendes 3D-Aussenecken-Formteil

**ANWENDUNG:** Verklebung auf Dampfbrems- und Luftdichtungsbahnen aus Folie und Papier, Dampfbrems- und Luftdichtungsebenen aus harten Holzwerkstoffplatten, Unterdach- und Wandschalungsbahnen, Holzfaser-unterdachplatten (primern mit TESCON PRIMER RP oder TESCON SPRIMER), angrenzenden Bauteilen aus gehobeltem Holz, harten Kunststoffen bzw. Metallen, wie Fenstern, Türen, Balken, Zangen usw.



Art.-Nr.	GTIN	Schenkellänge	Schenkelbreite	VE	sFr. / Stück	sFr. / VE
14761	4026639147615	6 cm	6 cm	4	4,05	16,20
14760	4026639147608	6 cm	6 cm	20	3,25	65,00

**VORTEILE:**

Einfach und sicher Ecken verkleben durch vorgefertigtes Formteil; klebt sicher innen und aussen – sogar bei Feuchtigkeit: wasserfester SOLID Kleber; flexibel einsetzbar: Kann individuell angepasst werden; Ecke umfaltbar: Klebefläche kann nach innen oder aussen zeigen; leicht zu verarbeiten auch bei nicht winkligen Anschlüssen: sehr anschmiegsam; flexibler weiter arbeiten: 6 Monate frei bewitterbar; beste Werte im Schadstofftest, Prüfung nach AgBB / ISO 16000 durchgeführt

**TECHNISCHE DATEN:**

Träger	Spezial-Vlies aus PP
Kleber	wasserfester SOLID-Kleber
Trennlage	silikonisierte PE-Folie
Schenkellänge	6 cm
Freibewitterung	6 Monate
Verarbeitungstemperatur	ab -10 °C
Temperaturbeständigkeit	dauerhaft -40 °C bis +90 °C



\* Information sur le niveau d'émission de substances volatiles dans l'air intérieur, présentant un risque de toxicité par inhalation, sur une échelle de classe allant de A+ (très faibles émissions) à C (fortes émissions)

Weitere Produktinformationen:  
**WISSEN S. 404**

# INSTAABOX

## Installationsbox

**ANWENDUNG:** Bei Konstruktionen ohne Installationsebene kann die INSTAABOX Raum für Gerätedosen o. ä. schaffen. Dazu wird sie auf der vorhandenen Dampfbrems- und Luftdichtungsebene angebracht und mit dieser luftdicht verbunden. Es werden die Anforderungen der SIA 180, DIN 4108-7 und OENORM B 8110-2 in Bezug auf die Luftdichtheit beim Einsatz herkömmlicher Gerätedosen eingehalten. Die INSTAABOX kann sowohl bei Innen- als auch bei Aussenwänden eingesetzt werden.



Art.-Nr.	GTIN	Länge	Breite	VE	sFr. / Stück	sFr. / VE
11751	4026639117519	320 mm	190 mm	5	4,75	23,75
11942	4026639119421	320 mm	190 mm	20	4,35	87,00

**VORTEILE:**

Für Kabel und Leerrohre bis 20 mm Durchmesser; normengerechtes bauen: Für luftdichte Anschlüsse nach SIA 180; bietet Platz für bis zu drei Gerätedosen; beliebig erweiterbar: Einfach Aufschneiden und Zusammenkleben; beste Werte im Schadstofftest, Prüfung nach AgBB / ISO 16000 durchgeführt

**TECHNISCHE DATEN:**

Material	dehnfähiges, flexibles Polyethylen
Temperaturbeständigkeit	-10 °C bis +80 °C
Kabeldurchmesser	bis 20 mm
s <sub>d</sub> -Wert	> 10 m
Tiefe	55 mm
Länge / Breite	260 mm / 130 mm
Installationsebene	
Länge / Breite gesamt	320 mm / 190 mm



\* Information sur le niveau d'émission de substances volatiles dans l'air intérieur, présentant un risque de toxicité par inhalation, sur une échelle de classe allant de A+ (très faibles émissions) à C (fortes émissions)

Weitere Produktinformationen:  
**WISSEN S. 406**

Alle Manschetten und Detaillösungen nur als ganze VE lieferbar. Auf Nachfrage sind auch grössere VE möglich. Sprechen Sie uns an: Tel.: 052 588 02 52 oder eMail: order@proclima.ch

## STOPPA Luftdichtungs-Stopfen für Leerrohre



**ANWENDUNG:** Die Dichtungs-Stopfen STOPPA werden für die schnelle und dauerhaft sichere luftdichte Einbindung von Kabeln in Leerrohre gemäss SIA 180 verwendet. Für den luftdichten Anschluss von Leerrohren an die Dampfbrems- und Luftdichtungsebene stehen Leerrohrmanschetten (z. B. ROFLEX 20 oder ROFLEX 20 multi) zur Verfügung.

Artikel	Art.-Nr.	GTIN	Aussendurchmesser	Innendurchmesser	VE	sFr. / Stück	sFr. / VE
STOPPA 16	12945	4026639129451	16 mm	11 mm	20	0,95	19,00
STOPPA 16	12946	4026639129468	16 mm	11 mm	100	0,85	85,00
STOPPA 20	12947	4026639129475	20 mm	15 mm	20	1,05	21,00
STOPPA 20	12948	4026639129482	20 mm	15 mm	100	0,95	95,00
STOPPA 25	12949	4026639129499	25 mm	19,5 mm	20	1,15	23,00
STOPPA 25	12950	4026639129505	25 mm	19,5 mm	100	1,00	100,00
STOPPA 32	12951	4026639129512	32 mm	25 mm	20	1,25	25,00
STOPPA 32	12952	4026639129529	32 mm	25 mm	100	1,10	110,00
STOPPA 40	12953	4026639129536	40 mm	31,5 mm	20	1,30	26,00
STOPPA 40	12954	4026639129543	40 mm	31,5 mm	100	1,15	115,00

### VORTEILE:

Gewährleistet die Abdichtung von Kabeln in Leerrohren; normengerechtes bauen: Für luftdichte Anschlüsse nach SIA 180; wird einfach eingesteckt: Durchstossmembran dichtet sicher an Kabel an; einfach zu verarbeiten: Löcher können mit Nagel oder Kartuschenspitze vorgestochen werden; auch für mehrere Kabel geeignet; sichere Luftdichtung an profilierte Rohre durch mehrfache Lippendichtung; kann leicht entfernt werden, wenn ein neues Kabel verlegt werden soll; beste Werte im Schadstofftest, Prüfung nach SN EN ISO 16000 durchgeführt

### TECHNISCHE DATEN:

Material	Thermoplastisches Elastomer (TPE)
Temperaturbeständigkeit	-50 °C bis +90 °C
Verarbeitungstemperatur	> -10 °C
Lagerung	kühl und trocken



\* Information sur le niveau d'émission de substances volatiles dans l'air intérieur, présentant un risque de toxicité par inhalation, sur une échelle de classe allant de A+ (très faibles émissions) à C (fortes émissions)

Weitere Produktinformationen:  
**WISSEN S. 408**



## AEROSANA® VISCONN Sprühbare Luftdichtung mit feuchtevariablem $s_d$ -Wert

**ANWENDUNG:** Einsatz als feuchtevariable, sprüh- und streichbare Dampfbrems- und Luftdichtungsebene wie z. B. nicht verputztes Mauerwerk oder poröse Plattenwerkstoffe - innen und aussen. Auch für Bauteilanschlüsse und zur Ertüchtigung des Untergrundes bei der Sanierung geeignet.

Produktname	Art.-Nr.	GTIN	Inhalt	Bedarf	VE	VE / Pal.	sFr. / Liter	sFr. / Eimer
AEROSANA VISCONN	1AR01106	4026639211064	10 Liter	750 g/m <sup>2</sup>	1	45	14,05	140,50
AEROSANA VISCONN white <b>NEU</b>	1AR01740	4026639217400	10 Liter	750 g/m <sup>2</sup>	1	45	14,75	147,50

### VORTEILE:

Zeitsparend: Gebrauchsfertige Dispersion; sichere Konstruktionen durch beste Hafteigenschaften auf bauüblichen Oberflächen; für robuste Bauteile: Nach Trocknung dauerelastisch und sehr strapazierfähig; vergütet Oberflächen: Bildet Haftbrücke zwischen Untergrund und Folgebeseichnung; überputz- und überstreichbar, überklebbar mit pro clima Kleb- bändern flexibel einsetzbar im Innen- und geschützten Aussenbereich durch feuchtevariablen  $s_d$ -Wert; beste Werte im Schadstofftest, Prüfung nach AgBB / ISO 16000 durchgeführt

### TECHNISCHE DATEN:

Material	Wässrige Acryldispersion
$s_d$ -Wert feuchtevariabel	0,13 - 10 m
Wassersäule	2.000 mm
Verarbeitungstemperatur	+5 °C bis +35 °C
Temperaturbeständigkeit	dauerhaft -40 °C bis +90 °C (getrocknet)
Trocknung	ca. 12 - 48 Std. (bei 20 °C, 65% rel. Feuchte) je nach Untergrund / Auftragsdicke
Ergiebigkeit	ca. 750 g/m <sup>2</sup> je nach Auftragsdicke
Lagerung	5 °C - 25 °C, trocken im luftdicht geschlossenem Eimer



\* Information sur le niveau d'émission de substances volatiles dans l'air intérieur, présentant un risque de toxicité par inhalation, sur une échelle de classe allant de A+ (très faibles émissions) à C (fortes émissions)

Alle Manschetten und Detaillösungen nur als ganze VE lieferbar. Auf Nachfrage sind auch grössere VE möglich. Sprechen Sie uns an: Tel.: 052 588 02 52 oder eMail: [order@proclima.ch](mailto:order@proclima.ch)

# AEROSANA<sup>®</sup> VISCONN FIBRE Faserarmerter Streichdichtstoff mit feuchtevariablem $s_d$ -Wert

**ANWENDUNG:** Streichbare, elastische und feuchtevariable Dampfbrems-, Luftdichtungs- oder Winddichtungsebene zum Abdichten von Durchdringungen, Flächen und Anschlüssen. Einsatz auch als Haftbrücke zwischen Untergrund und Folgebeschichtung - innen und aussen.



NEU

Art.-Nr.	GTIN	Lieferform	Inhalt	Bedarf	VE	VE / Pal.	sFr. / Liter	sFr. / Eimer
1AR01677	4026639216779	Eimer	5 Liter	ca. 600 g/m <sup>2</sup>	1	44	15,50	77,50

**VORTEILE:**

Zeitsparend: Gebrauchsfertige Streichdichtung; sichere Konstruktionen durch beste Hafteigenschaften auf allen bauüblichen Oberflächen; überbrückt Risse und Fugen bis 20 mm Breite. In Kombination mit AEROSANA FLEECE auch grössere Fugen möglich.; überputzbar-, überstreichbar und überklebbar mit allen pro clima Klebändern; flexibel einsetzbar sowohl im Innen- als auch im geschützten Aussenbereich durch feuchtevariablen  $s_d$ -Wert; beste Werte im Schadstofftest, Prüfung nach AgBB / ISO 16000 durchgeführt

**TECHNISCHE DATEN:**

Material	Wässrige Acryldispersion, faserarmiert
$s_d$ -Wert feuchtevariabel	0,15 - 5,00 m
Wassersäule	2.000 mm
Verarbeitungstemperatur	+5 °C bis +35 °C
Temperaturbeständigkeit	dauerhaft -40 °C bis +90 °C (getrocknet)
Trocknung	ca. 6 - 48 Std. (bei 20 °C, 65% rel. Feuchte) je nach Untergrund / Auftragsdicke
Ergiebigkeit	400-800 g/m <sup>2</sup> , je nach Auftragsdicke und Untergrund
Lagerung	5 °C - 25 °C, trocken

# AEROSANA<sup>®</sup> FLEECE Vlies zur Riss- oder Fugenüberbrückung im AEROSANA VISCONN-System

**ANWENDUNG:** AEROSANA FLEECE ist ein Ergänzungsprodukt bei der Verarbeitung von Sprüh- bzw. Streichdichtungen aus der AEROSANA VISCONN-Familie. Mit ihm werden z. B. Risse oder Fugen grösser 3 mm bei AEROSANA VISCONN bzw. 6 mm bei AEROSANA VISCONN FIBRE sicher überbrückt.



NEU

Art.-Nr.	GTIN	Inhalt	Länge	Breite	VE	sFr. / VE
1AR01715	4026639217158	7,5 m <sup>2</sup>	25 m	150 mm	2 <b>Profi VE *</b>	36,45

\*Profi-VE nicht im Anbruch lieferbar

**VORTEILE:**

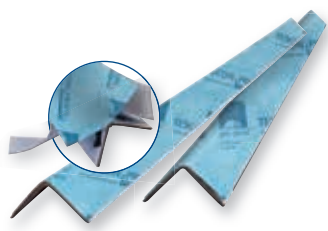
Sichere Luft- bzw. Winddichtheit: geprüft im AEROSANA VISCONN-System; leichte Verarbeitung: sehr anschmiegsamer Vliesstoff; beste Werte im Schadstofftest, Prüfung nach AgBB / ISO 16000 durchgeführt

**TECHNISCHE DATEN:**

Material	PET
Flächengewicht	63 ± 10 g/m <sup>2</sup>
Dicke	0,7 ± 0,15 mm
Höchstzugkraft längs/quer	90 ± 15 N/5 cm / 145 ± 15 N/5 cm
Dehnung längs/quer	75 ± 15% / 90 ± 15%

## TESCON® FIX<sup>7</sup>

Montagewinkleiste für den sicheren Anschluss der Luftdichtungsebene an Sparren, Zangen und Deckenbalken



**ANWENDUNG:** Die Montagewinkleiste TESCOFIX schafft eine definierte Ebene für den einfachen und sicheren luftdichten Anschluss an eckige und leicht abgerundete Durchdringungen, z. B. bei der traufseitigen Sparrendurchführung bei Dachsanierungen von aussen mit dem DASAPLANO-System. In Kombination mit TESCOFIX PRIMER RP oder TESCOFIX SPRIMER kann der Anschluss auch an schwierige Untergründe, wie z. B. Althölzer, erfolgen. Auch Durchdringungen, wie z. B. der luftdichte Anschluss an sichtbare Zangenlagen im Steildachbereich oder an Deckenbalken geschossübergreifender Innendämmungen von Wänden, sind mit TESCOFIX leicht realisierbar.

Art.-Nr.	GTIN	Länge	Schenkellänge	VE	VE / Pal.	sFr. / Stück	sFr. / VE
15436	4026639154361	1 m	3 cm	15	100	3,00	45,00
15437	4026639154378	1 m	3 cm	50	80	2,75	137,50



\* Information sur le niveau d'émission de substances volatiles dans l'air intérieur, présentant un risque de toxicité par inhalation, sur une échelle de classe allant de A+ (très faibles émissions) à C (fortes émissions)

### VORTEILE:

Eckige Durchdringungen einfach abdichten; schafft eine saubere Verklebungsebene für den luftdichten Anschluss und hohlraumfreies Dämmen; sorgt für sichere Bauteile innen und aussen durch wasserfesten SOLID-Kleber; leicht zu verarbeiten: Einfaches Ablängen mit Cutter, Schere oder Säge; beste Werte im Schadstofftest, Prüfung nach AgBB / ISO 16000 durchgeführt

### TECHNISCHE DATEN:

Träger	Spezial-Vlies aus PP
Kleber	wasserfester SOLID-Kleber
Trennlage	silikonisierte PE-Folie
Schenkellänge	ca. 30 mm
Winkleiste	Kraftkarton
Freibewitterung	Klebeband: 6 Monate; Winkel: witterungsgeschützt einbauen
Verarbeitungstemperatur	ab -10 °C
Temperaturbeständigkeit	dauerhaft -40 °C bis +90 °C

Weitere Produktinformationen:

WISSEN S. 416



## DASATOP® FIX

Montageleiste zur sicheren Positionierung einer Sub-and-Top-Sanierungs-Dampfbremse an der Sparrenflanke

**ANWENDUNG:** Die Montageleiste DASATOP FIX vereinfacht den sicheren, eng an den Sparrenflanken anliegenden Einbau einer Sub-and-Top-Sanierungs-Dampfbremse, z. B. pro clima DASATOP. DASATOP FIX hilft Konvektionstunnel in der Konstruktion zu vermeiden und so eine hohe Bauteilsicherheit zu erreichen. Die Leiste kann leicht von Hand gekürzt und einfach mit Tackerklammern, Schrauben oder Nägeln an der Sparrenflanke fixiert werden.

Art.-Nr.	GTIN	Länge	Breite	Dicke	VE	VE / Pal.	sFr. / Stück	sFr. / VE
15435	4026639154354	1,00 m	40 mm	3 mm	50	100	1,10	55,00

### VORTEILE:

Hohlraumfrei Dämmen: Fixiert DASATOP stramm in Ecken; erleichtert das Verlegen der DASATOP: Bahn wird zusätzlich fixiert; sorgt für sichere Bauteile durch vermeiden von Konvektionstunneln und damit verbundenem Tauwasserausfall auf der Sparrenoberseite; einfach zu verarbeiten: Ablängen von Hand - befestigen mit dem Schlagtacker

### TECHNISCHE DATEN:

Material	MDF/ HDF Faserplatte E1 / V20
Freibewitterung	4 Wochen
Verarbeitungstemperatur	ab -10 °C
Temperaturbeständigkeit	dauerhaft -40 °C bis +90 °C

Weitere Produktinformationen:

WISSEN S. 418

## Profi-Dicht-Box Sortiment zur sicheren Dichtung an Leerrohren, Durchdringungen, Schaltern, Dosen u.v.m. nach SIA 180

**ANWENDUNG:** Sortiment zur sicheren Dichtung von Leerrohren, Durchdringungen, Schaltern, Dosen u.v.m. nach SIA 180.

Artikel	Art.-Nr.	GTIN	Länge	Breite	Höhe	Gewicht	sFr. / Stück
Die kleine Box	15229	4026639152282	40 cm	30 cm	23,5 cm	3,85 kg	353,05
Die grosse Box	15228	4026639152299	60 cm	30 cm	23,5 cm	7,1 kg	671,65

### VORTEILE:

Sicheres und schnelles Dichten an Leerrohren und Durchdringungen, Schalter, Dosen u. v. m.; für normkonforme Montage zur Vermeidung von Bauschäden und Schimmel; komplett und übersichtlich bestückte Sortimentsboxen in zwei verschiedenen Grössen; Material stets im direkten Zugriff. Einfache Nachbestellung von verbrauchtem Material

### Die Kleine Box

30 x ROFLEX 20, 2 x ROFLEX 30, 2 x ROFLEX 50, 2 x ROFLEX 100, 4 x TESCON INCAV, 4 x TESCON INVEX, 2 x ROFLEX 20 multi, 20 x STOPPA 20, 20 x STOPPA 25, 1 x TESCON VANA 60 mm, 1 x EXTONSEAL MAGOV 60mm

### Die Grosse Box

30 x ROFLEX 20, 2 x ROFLEX 30, 2 x ROFLEX 50, 2 x ROFLEX 100, 2 x ROFLEX 150, 4 x TESCON INCAV, 20 x TESCON INVEX, 20 x ROFLEX 20 multi, 5 x KAFLEX post, 20 x STOPPA 16, 20 x STOPPA 20, 20 x STOPPA 25, 20 x STOPPA 32, 20 x STOPPA 40, 1 x TESCON VANA 60 mm, 1 x EXTONSEAL MAGOV 60 mm, 5 x INSTAABOX



## WILLFIX® Rohrdurchführung mit Luft- und Winddichtungsflansch für druckfeste Aufdachdämmungen

**ANWENDUNG:** Zur sauberen Herstellung von dauerhaft sicheren luft- und winddichten Rohrdurchführungen bei Aufdachdämmungen aus druckfesten Dämmstoffen wie Holzfaser, EPS und PUR.

Art.-Nr.	GTIN	Länge	für Rohr-Ø	VE	VE / Pal.	sFr. / Stück	sFr. / VE
16470	4026639164704	für 300 mm	110/125 mm	1	30	89,90	89,90
16471	4026639164711	für 300 mm	110/125 mm	10	12	81,10	811,00

### VORTEILE:

Hohlraumfrei dämmen: Präzise Öffnungen werden durch die Manschette vollständig gefüllt; sicherer luftdichter Anschluss an die Dampfbrems- und Luftdichtungsebene innen; einfacher Anschluss an die Winddichtungsebene aussen; sauberer und zeitsparender Einbau; für Rohre Ø 100-120 mm; für Dämmstoffdicken von 80-300 mm

### TECHNISCHE DATEN:

Material	PVC / PP
Dämmstoffstärke	80 - 300 mm
Durchmesser aussen	110 mm bzw. 125 mm
Durchmesser innen	125 mm
Temperaturbeständigkeit	dauerhaft -40 °C bis +80 °C



Weitere Produktinformationen:  
**WISSEN S. 392**

## WILLFIX® Werkzeugset

**ANWENDUNG:** 8-teiliges Profi-Werkzeugset im robusten Transportkoffer aus schlagfestem Kunststoff. Für den fachgerechten und einfachen Einbau der WILLFIX Rohrdurchführung bei Aufdachdämmungen aus druckfesten Dämmstoffen wie Holzfaser, EPS und PUR.

Art.-Nr.	GTIN	Breite	Tiefe	Höhe	VE	sFr. / VE
16472	4026639164728	54 cm	36 cm	41 cm	1	914,30

### INHALT:

- Bohrkronen ø 170 mm, Nutzlänge ca. 300 mm
- Tiefenanschlag mit schneidender Zentrierspitze
- Inbusschlüssel 3 mm mit Quergriff
- Spiralzieher 400 mm
- Schälwerkzeug mit Quergriff
- Bohrkronen ø 133 mm mit 300 mm Verlängerung
- Flachpinsel
- Steckschlüssel 7 mm

Weitere Produktinformationen:  
WISSEN S. 424



## Pinselflasche 500 ml

**ANWENDUNG:** Auftragswerkzeug für besonders schnelles und einfaches Auftragen des Quellschweissmittels WELDANO TURGA.

Art.-Nr.	GTIN	Fassungsvermögen	Breite	VE	sFr. / VE
16440	4026639164407	500 ml	(Pinsel) 35 mm	1	25,75

### VORTEILE:

Schnelles und einfaches Auftragen von Quellschweissmittel WELDANO TURGA; ermöglicht einhändiges Arbeiten; keine Verunreinigung des Quellschweissmittels im Gebinde; Fassungsvermögen 500 ml

Weitere Produktinformationen:  
WISSEN S. 425

## Andruckrolle ROLLFIX

**ANWENDUNG:** Praktisches Werkzeug zum gleichmässigen Andrücken der Verschweissnaht zweier SOLITEX WELDANO Bahnen untereinander.

Art.-Nr.	GTIN	Breite	VE	sFr. / VE
16439	4026639164391	(Rolle) 40 mm	1	49,85

### VORTEILE:

Saubere Oberfläche dank Silikonrolle; ergonomischer Griff für gute Kraftübertragung

Weitere Produktinformationen:  
WISSEN S. 425

## Anpresshilfe PRESSFIX / PRESSFIX XL

**ANWENDUNG:** PRESSFIX: Praktisches und händschonendes Werkzeug zum gleichmässigen Anreiben von Klebebandern. PRESSFIX XL: Praktisches und händschonendes Werkzeug zum gleichmäßigen Anreiben von vollflächig beschichteten Luftdichtungs- und Witterungsschutzbahnen

Produktname	Art.-Nr.	GTIN	Länge	Breite	Dicke	VE	sFr. / VE
PRESSFIX	11426	4026639114266	105 mm	80 mm	ca. 2 mm	10*	7,00
PRESSFIX XL	NEU 1AR01658	4026639216588	285 mm	130 mm	25 mm	1	3,55

\* nicht im Anbruch lieferbar



NEU

Weitere Produktinformationen:  
WISSEN S. 429

## CLOX Verschlussstopfen für Einblaslöcher in Holzfaserplatten

**ANWENDUNG:** Verschlussstopfen für Einblaslöcher in Holzfaserplatten mit Dicken ab 35 mm. Passend für Bohrlöcher mit Durchmesser 106,5 bzw. 120 mm.

Artikel	Art.-Nr.	GTIN	Durchmesser	Dicke	VE	VE / Pal.	sFr. / Stück	sFr. / VE	
CLOX SLIM	15609	4026639156099	106,5 mm	40 mm	30	36	1,50	45,00	
CLOX SLIM	15610	4026639156105	106,5 mm	40 mm	120	Profi-VE *	8	1,40	168,00
CLOX	14036	4026639140364	106,5 mm	60 mm	30	36	2,05	61,50	
CLOX	14049	4026639140494	106,5 mm	60 mm	120	Profi-VE *	12	1,95	234,00
CLOX	14670	4026639146700	120 mm	60 mm	30	28	2,30	69,00	
CLOX	14672	4026639146724	120 mm	60 mm	120	Profi-VE *	8	2,15	258,00

\*Profi-VE nicht im Anbruch lieferbar

### VORTEILE:

Schnelles und einfaches Schliessen von Einblaslöchern in Holzfaserplatten; direkt überputzbar mit geeigneten Putzsystemen; einfache Montage ohne weitere Werkzeuge; saubere Oberfläche, professionelle Ansicht; fester Sitz sofort nach der Montage

### TECHNISCHE DATEN:

Material	Holzfaser
Durchmesser	CLOX SLIM: 106,5 mm CLOX: 106,5 mm bzw. 120 mm
Dicke	CLOX SLIM: 40 mm / CLOX: 60 mm
s <sub>a</sub> -Wert	CLOX SLIM: 0,12 m / CLOX: 0,18 m
Bemessungswert	0,046 W/m·K
Wärmeleitfähigkeit: λ	



Weitere Produktinformationen:  
**WISSEN S. 426**

## GLUMEX Ablösemittel

**ANWENDUNG:** pro clima GLUMEX mit einem weichen Lappen auf der zu reinigenden Oberfläche verteilen und leicht einreiben. Bereits nach wenigen Minuten sind Ablöseerscheinungen erkennbar. Mit einem rauen Material (z. B. Putzwolle oder eine Bürste) kann jetzt die Verunreinigung abgerieben werden. Sollten Rückstände zurückbleiben kann der Vorgang wiederholt werden. Es ist empfehlenswert die Verträglichkeit von GLUMEX mit der vorhandenen Oberfläche vorab an einer nicht sichtbaren Stelle zu testen.

Art.-Nr.	GTIN	Inhalt	VE	sFr. / VE
10161	4026639017185	400 ml	1	13,70



## TENAPP Praktisches Auftragswerkzeug für Primer in 1 l Spenderflaschen

**ANWENDUNG:** Auftragswerkzeug für besonders schnelles und einfaches Auftragen der lösemittelfreien Haftgrundierung TESCON PRIMER RP in der 1 l Spenderflasche.

Art.-Nr.	GTIN	VE	kg / VE	sFr. / VE
12944	4026639129444	1	0,50	24,95

### VORTEILE:

Schnelles und einfaches Auftragen von Primern auf Holzfaserplatten, Putz, Beton usw.; Auftragen und Vertreiben des Primers in nur einem Arbeitsgang; ermöglicht einhändiges Arbeiten; kein Pinsel erforderlich; keine Verunreinigung des Primers im Gebinde; inkl. 5 Schaumstoffauftragsrollen

### TECHNISCHE DATEN:

Material	Edelstahl
Gewicht	ca. 300 g
Länge	280 mm
Breite	125 mm
Höhe	150 mm

Weitere Produktinformationen:  
**WISSEN S. 428**



## Auspressgerät 600 F

**ANWENDUNG:** Für pro clima Schlauchfolien. Robuster Aluminium-Zylinder, leicht zu reinigen.

Art.-Nr.	GTIN	VE	sFr. / VE
10154	4026639017239	1	45,75



## ZUBEHÖR



## SHELLY

**ANWENDUNG:** Handytasche mit Strahlenschutz. Schützt Sie beim Telefonieren, die Menschen in Ihrer Umgebung und Babys im Mutterleib. Erhältlich in schwarz und rot (für Smartphones, BlackBerrys, iPhones usw.).

Art.-Nr.	GTIN	Farbe	Masse	VE	sFr. / VE
11491	4026639114914	schwarz	XL: 16 cm x 8,5 cm	1	27,70
1AR00215	4026639202154	schwarz	XXL: 17 cm x 9,5 cm	1	31,70
1AR00220	4026639202208	rot	XXL: 17 cm x 9,5 cm	1	31,70

**Auslaufartikel:  
Nur solange der  
Vorrat reicht**

Weitere Produktinformationen:  
**WISSEN S. 429**



## RAPIDOLL Klebebandabroller

**ANWENDUNG:** Für pro clima RAPID CELL (Rolle 15 lfm). Zur schnellen Verarbeitung an Stossverklebungen (z. B. Holzwerkstoffplatten). Abrollen, andrücken und abreißen in einem Arbeitsgang.

Art.-Nr.	GTIN	VE	sFr. / VE
10158	4026639017284	1	7,00

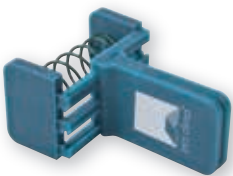


## DUPLEX Handdispenser

**ANWENDUNG:** Zur schnellen Verarbeitung von pro clima DUPLEX (Rolle 20 lfm). Abrollen, andrücken und abreißen in einem Arbeitsgang.

Art.-Nr.	GTIN	VE	sFr. / VE
10157	4026639017277	1	7,00

Weitere Produktinformationen:  
**WISSEN S. 429**



## KLIPFIX

**ANWENDUNG:** Zum einfachen Fixieren von angebrochenen Rollen des Fugendichtbandes CONTEGA FIDEN EXO.

Art.-Nr.	GTIN	VE	sFr. / VE
15651	4026639156518	1	9,60

**VORTEILE:**

Die angebrochene Rolle wird gesperrt; verhindert das Aufquellen des Bandes; Einsparung von Material und Kosten

Weitere Produktinformationen:  
**WISSEN S. 429**



## WINCON Prüfpaket

Bestehend aus Prüfgerät, Transportbox, Prüfprotokolle, 2 Rollen WINCON-Klebeband, SMOKE Bottle.

Art.-Nr.	GTIN	VE	sFr. / VE
10162	4026639018229	1	2.224,90

### TECHNISCHE DATEN:

Ventilator im Rahmen	810 x 810 mm
Anschluss	230 V / 50 Hz / 4,35 A
Luftvolumenstrom max.	11.000 m <sup>3</sup> /h; 9.600 m <sup>3</sup> /h bei 50 Pa
Ausstattung	Differenzdruckanzeige, Drehzahlregler, Netzkabel 5 m
Gewährleistung	2 Jahre



Weitere Produktinformationen:  
**WISSEN S. 430 ff.**

## WINCON Transportbox

Robuste und praktische Transportbox für den Baustellenbetrieb mit Griffen, Deckel abnehmbar.

Art.-Nr.	GTIN	VE	sFr. / VE
10164	4026639018250	1	391,80

### TECHNISCHE DATEN:

Material	Mehrschichtplatte
Abmessungen	H/86 x B/42 x T/85 cm



## WINCON Prüfprotokolle

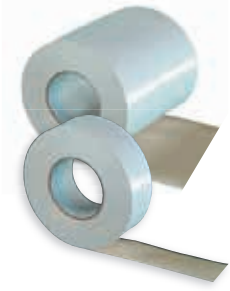
Für die Abnahme der Luftdichtheitsebene nach SIA 180.

Art.-Nr.	GTIN	VE	sFr. / VE
10165	4026639018236	1	10,10

### TECHNISCHE DATEN:

Anzahl	25 Bögen + Selbstdurchschreibesatz
Format	DIN A4





## WINCON Klebeband

Wieder ablösbar, für die temporäre Abdichtung bei der WINCON- oder Blower-Door-Prüfung.

Art.-Nr.	GTIN	Breite	Länge	VE	sFr. / VE
10166	4026639018199	50 mm	50 m	1	12,85
1AR00947	4026639209474	200 mm	50 m	1	51,45

### VORTEILE:

Lässt sich nach dem Test rückstandsfrei entfernen;  
durch Armierung reissfest; hält bei geeignetem  
Untergrund und ausreichender Auflagefläche einem  
Prüfdruck bis 100 Pa stand

Weitere Produktinformationen:  
**WISSEN S. 433**



## SMOKE BOTTLE Nebelgenerator zur Qualitätskontrolle von Luftdichtungsebenen

**ANWENDUNG:** Nebelgenerator zur Qualitätskontrolle von Luftdichtungsebenen. Durch leichtes Drücken der Kunststoffflasche wird ein Nebelstoss abgegeben, der Luftströmungen bei der Qualitätskontrolle von Luftdichtungsebenen mit dem Unterdruckverfahren sichtbar macht. Eine Flasche reicht für ca. 150 - 250 Anwendungen. Durch Schütteln des Gemisches kann die Nebelwirkung vergrößert werden.

Art.-Nr.	GTIN	VE	sFr. / VE
16533	4026639165336	1	25,20

### VORTEILE:

Sofort gebrauchsfertig; Flasche kann verschlossen unbegrenzt gelagert werden; Kaltnebel - keine Gefahr von Löchern in der Luftdichtungsebene; klein, passt in die Hosentasche, sehr ergiebig

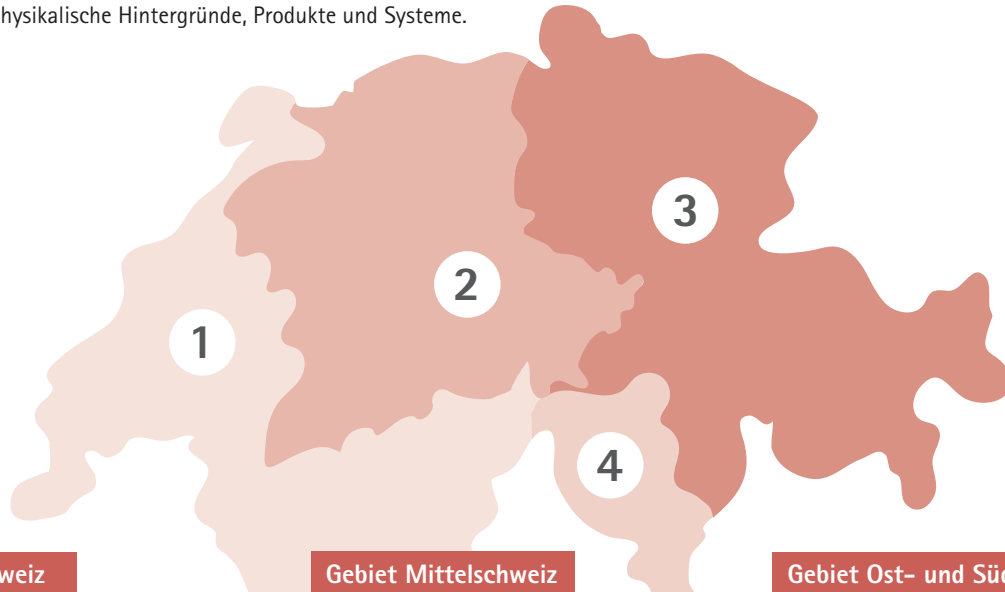
### TECHNISCHE DATEN:

Material	Spezialmischung bestehend aus Siloxanen
----------	---

Weitere Produktinformationen:  
**WISSEN S. 433**

## pro clima Aussendienst

Der kompetente Ansprechpartner vor Ort zu allen Fragen rund um die Dichtung der Gebäudehülle, praxisgerechte Ausführungen, bauphysikalische Hintergründe, Produkte und Systeme.



### Gebiet Westschweiz



**1 Jean-Michel Bertrand**  
Vertrieb pro clima Schweiz  
Fon: 022 518 24 61  
Mobil: 079 456 52 99  
jean-michel.bertrand@proclima.ch  
proclima.ch

### Gebiet Mittelschweiz



**2 Christian Schneuwly**  
Vertrieb pro clima Schweiz  
Fon: 052 588 04 74  
Mobil: 079 920 71 04  
christian.schneuwly@proclima.ch  
proclima.ch

### Gebiet Ost- und Südschweiz



**3 + 4 Philipp Küchler**  
Vertrieb pro clima Schweiz  
Fon: 052 588 00 57  
Mobil: 079 309 22 27  
philipp.kuechler@proclima.ch  
proclima.ch

## Seminare: Aktuelles Wissen wo und wann Sie wollen

Ganz nach Ihren persönlichen Bedürfnissen – für Ihre Mitarbeiter oder Kunden – bieten wir Ihnen praxisbezogene Schulungen zu Ihrem Wunsch-Termin, an Ihrem Wunsch-Ort und zu Ihrem Wunsch-Thema an.

Sprechen Sie den pro clima Aussendienst an – er berät Sie gern.



## Technik Hotline

Sofort-Antworten zu Bauphysik, Konstruktion, System oder Produkt. Die Ingenieure aus Holzbau und Bauwesen helfen schnell, einfach und kompetent und finden gemeinsam mit Ihnen Lösungen zur wirtschaftlichen, sicheren und wohngesunden Ausführung Ihrer Konstruktion.

- › Sofort-Antworten bei Fragen zur Bauphysik
- › Die Ingenieure der pro clima Anwendungstechnik helfen mit speziellem Fachwissen
- › Bewertung von Konstruktionen
- › Beratung zu Anwendung und Einsatz von Systemen und Produkten
- › Überprüfung und Freigabe von Konstruktionen und Bauteilen



An der Technik-Hotline: Benjamin Lüsi

### Technik-Service

*Ingenieure aus Holzbau und Bauwesen helfen schnell, einfach und kompetent und finden gemeinsam mit Ihnen Lösungen zur wirtschaftlichen, sicheren und wohngesunden Ausführung Ihrer Konstruktion.*

**Deutsche und italienische Schweiz  
(Gebiet 2, 3, 4)**

Tel.: 052 588 00 79

eMail: [technik@proclima.ch](mailto:technik@proclima.ch)

**Französische Schweiz »Hotline-technique«  
(Gebiet 1) :**

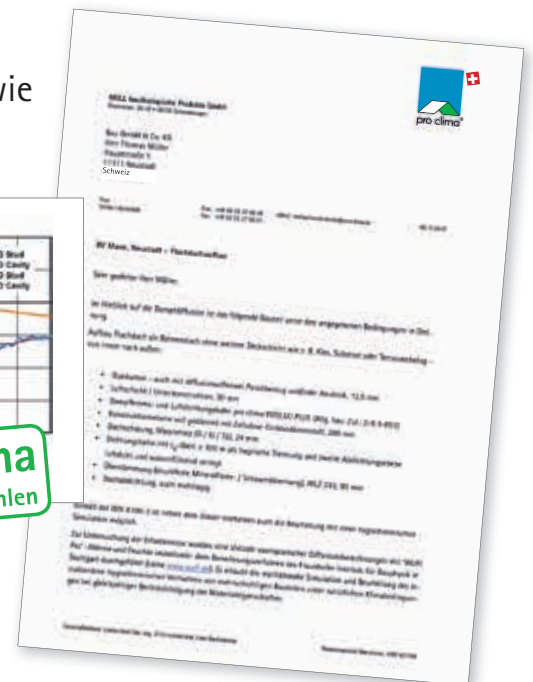
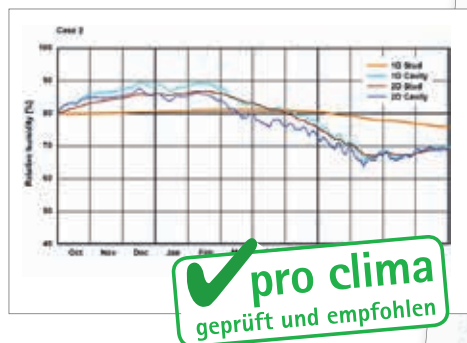
Tél.: 022 518 18 98

eMail: [technique@proclima.ch](mailto:technique@proclima.ch)

# Bauteilprüfungen und bauphysikalische Beurteilungen

Leiten Sie Ihre Fragen zur feuchtetechnischen Bewertung von Bauteilen einfach an uns weiter. Wir prüfen und beurteilen Ihre Bauteile – auch bauphysikalisch anspruchsvolle Flachkonstruktionen – und nehmen Ihnen damit Ihre Beratungshaftung ab.

- Schnelle und kostenfreie feuchtetechnische Bewertung von Bauteilen für Sie und Ihre Kunden
- Mehr Sicherheit und weniger Beratungshaftung für Sie
- Prüfung und Bewertung mit bauphysikalischer Software des Fraunhofer Instituts für Bauphysik
- Wand, Decke, Steildach
- Auch bauphysikalisch anspruchsvolle Konstruktionen, wie z. B. Flachdächer



## Info-Service

Der pro clima Info-Service ist der kürzeste Weg zu allen Informationen zu Systemen, Produkten, Veranstaltungen und Aktionen. Hier können Sie auch unkompliziert Infomaterial und Muster anfordern.

### Info-Service

#### Gebiet 1 Westschweiz

Jean-Michel Bertrand  
Telefon: 022 518 24 61  
Mobil: 079 456 52 99  
jean-michel.bertrand@proclima.ch

#### Gebiet 2 Mittelschweiz

Christian Schneuwly  
Telefon: 052 588 04 74  
Mobil: 079 920 71 04  
christian.schneuwly@proclima.ch

#### Gebiet 3 Ostschweiz Gebiet 4 Südschweiz

Philipp Kuechler  
Telefon: 052 588 00 57  
Mobil: 079 309 22 27  
philipp.kuechler@proclima.ch

### Service-Hotline

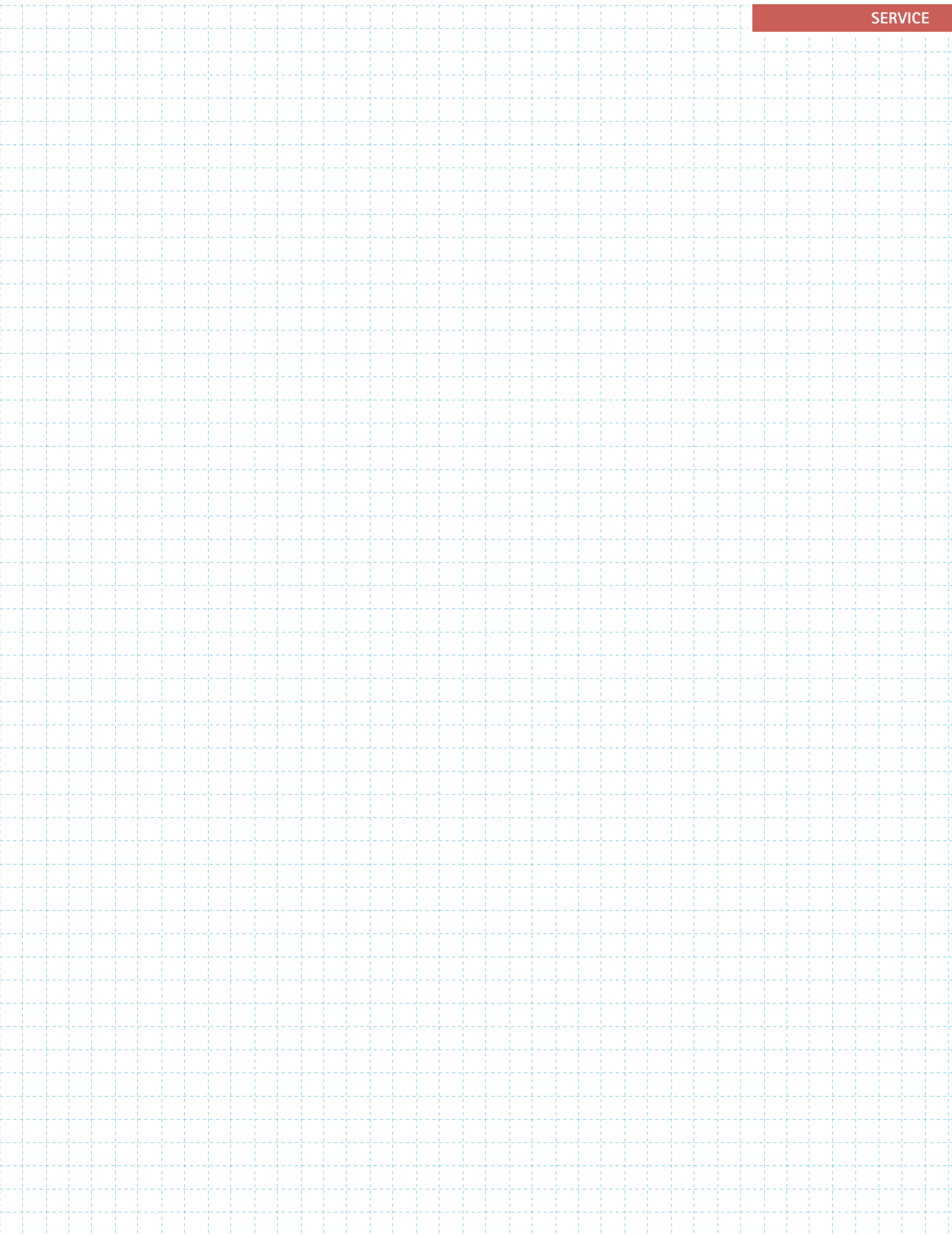
pro clima schweiz GmbH  
Telefon: +41 (0) 52 588 02 52  
eMail: info@proclima.ch  
www.proclima.ch

### Seminare

Erhöhen Sie Ihre Sicherheit bei Planung, Beratung und Ausführung der Gebäudehülle. In dem mehrstufigen, modularen Fortbildungsprogramm in Theorie und Praxis findet jeder was er braucht egal ob Meister oder Lernende.

**Ausführliche Informationen und aktuelle Termine unter**  
proclima.ch/seminare  
seminare@proclima.ch  
Tel: 052 588 00 90

# Notizen





NEU

## Katalog »pro clima WISSEN 2018/19«

Der grosse Leitfaden zur sicheren Dichtung der Gebäudehülle. Planungshandbuch mit Produkt- und Systeminformationen, Studien »Sichere Lösungen bei energetischer Sanierung« und »Berechnung des Bauschadensfreiheitspotenzials« umfangreichem Konstruktionsteil, Service.

Gleich kostenfrei anfordern



info@proclima.ch  
proclima.ch

pro clima schweiz GmbH  
Teichgässlein 9 · CH-4058 Basel · info@proclima.ch · proclima.ch

Die dargestellten Sachverhalte beziehen sich auf den Stand der aktuellen Forschung und der praktischen Erfahrung. Wir behalten uns Änderungen der empfohlenen Konstruktionen und der Verarbeitung sowie die Weiterentwicklung und die damit verbundene Qualitätsänderung der einzelnen Produkte vor. Wir informieren Sie gern über den aktuellen technischen Kenntnisstand zum Zeitpunkt der Verarbeitung.



### Anfahrt

📍 Balteschwiler AG  
Kaisterstrasse 3  
5080 Laufenburg  
SCHWEIZ

### Kontakt

☎ 062 869 41 40  
📄 062 869 41 91  
✉ Info@Balteschwiler.ch  
🌐 www.Balteschwiler.ch

### Öffnungszeiten

🕒 (Mo.-Fr.) 08:00 - 12:00  
🕒 (Mo.-Fr.) 13:00 - 17:30  
🕒 (Sa.) geschlossen  
🕒 (So.) geschlossen