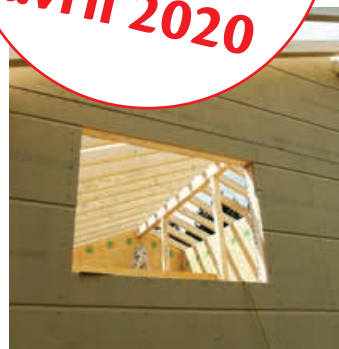


A partir de maintenant et jusqu'à nouvel ordre en raison de la situation actuelle les livraisons de palettes ouvrantes ne sont plus possibles. Veuillez planifier en conséquence et arrondir à des palettes pleines. Nous vous demandons de bien comprendre cette mesure et de la prendre en compte dans vos commandes.

# PANNEAUX D'ISOLATION

## Liste de prix

avec mises à  
jour  
avril 2020



**Gutex**  
isolation minérale  
pro clima

**Balteschwiler**  
besser leben mit Holz





**Balteschwiler**  
besser leben mit Holz



### Accès

📍 Balteschwiler AG  
Kaisterstrasse 3  
5080 Laufenburg  
SUISSE

### Contact

☎ 062 869 41 40  
📄 062 869 41 91  
✉ info@balteschwiler.ch  
🌐 www.balteschwiler.ch

### Horaires d'ouverture

🕒 (Lu.-Ve.) 08:00 - 12:00  
🕒 (Lu.-Ve.) 13:00 - 17:30  
🕒 (Sa.) fermé  
🕒 (Di.) fermé

Prix en Fr. hors montage à partir de l'entrepôt. Délais de livraison sur demande. Sous réserve de modifications et de possibilité de livraison. Indications dimensionnelles et photos à titre indicatif et sans engagement. Toutes les autres listes de prix perdent leur validité. Les gammes et prix peuvent être soumis à modifications. Prix hors participation aux frais de transport et RPLP. Nos conditions générales de livraison et de paiement sont applicables, il convient notamment de formuler les réclamations concernant les vices apparents avant la transformation et montage.



# PANNEAUX D'ISOLATION

## Liste de prix

*avec mises à  
jour  
avril 2020*



**Gutex**  
**isolation minérale**  
**pro clima**

**Balteschwiler**  
besser leben mit Holz



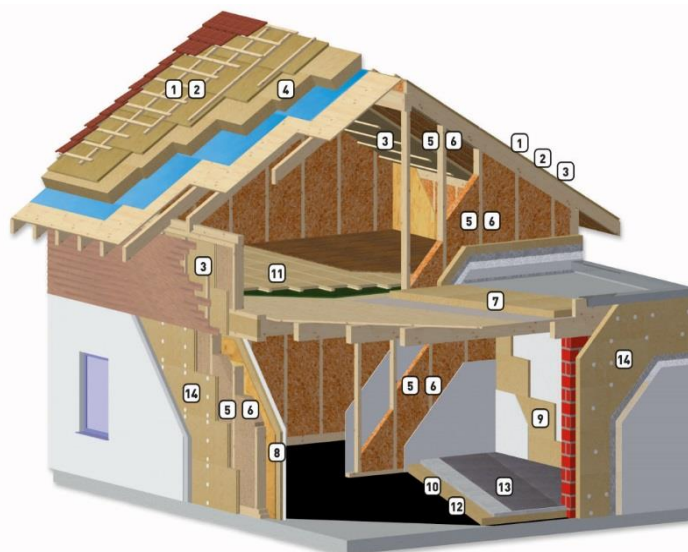


## Sommaire - Panneaux d'isolation

### Gutex panneaux d'isolation

#### Gutex pour le toit

	page
1 Gutex Multiplex Top	7.4
2 Gutex Ultratherm	7.4
3 Gutex Multitherm	7.6
4 Gutex Thermosafe homogène/multiple	7.8/7.7
5 Thermofibre	7.10
6 Thermoflex	7.6
7 Thermoflat	7.11



#### Gutex pour le mur extérieur

	page
3 Gutex Multitherm	7.6
5 Gutex Thermosafe	7.8/7.7
6 Gutex Thermoflex	7.6
8 Gutex Thermoinstal	7.11
14 Gutex Thermowall	7.9/7.10

#### Gutex pour le murs intérieurs

	page
5 Gutex Thermosafe	7.8/7.7
6 Gutex Thermoflex	7.6
9 Gutex Thermoroom	7.11

#### Gutex pour le plancher

	page
10 Gutex Thermosafe-wd	7.7
11 Gutex Thermosafe-nf	7.7
13 Gutex Happy Step	7.7

### Sommaire

	Page
Gutex Multiplex Top	7.4
Gutex Panneau isolant mural DW und DW+	7.5
Gutex Multitherm und Thermoflex	7.6
Gutex Thermosafe	7.7-7.8
Gutex Thermowall	7.9
Gutex Thermowall et panneaux isolants	7.10
Gutex Thermoroom	7.11
Gutex Thermowall Accessoires	7.12-7.14
Gutex Thermowall composants d'enduit	7.15
<b>Gutex Implio système d'isolation d'embrasures de fenêtres</b>	7.16-7.17
Isolation minérale	7.18-7.19
Pro Clima	7.20
Pro Clima Accessoires	7.21
Le principe mini-maxi pro clima	7.22

## GUTEX

### Multiplex-Top

Format	2500 x 750 mm
$\lambda$ (W/mk)	0.044 gem. SIA 279
Masse volum. apparente	env. 200 kg/m <sup>3</sup>
Chant	rainure+crête



Épaisseur mm	pces/pal.	Pal./m <sup>2</sup>	Dim. utiles mm	N° d'article	Fr./m <sup>2</sup>
18*	55	103,125	2476 x 726	09236	8.50
22	45	84,37	2480 x 728	09238	10.40
28	35	65,63	2480 x 728	19483	13.20
35	30	56,25	2480 x 722	09240	12.80

### Ultratherm

Format	1780 x 600 mm
$\lambda$ (W/mk)	0.042 gem. SIA 279
Masse volum. apparente	180 kg/m <sup>3</sup>
Chant	rainure+crête



Épaisseur mm	pces/pal.	Pal./m <sup>2</sup>	Dim. utiles mm	N° d'article	Fr./m <sup>2</sup>
50	42	44,86	1749 x 569	34111	17.25
60	36	38,50	1749 x 569	34112	20.65
80	26	27,77	1749 x 569	33032	27.55
100	20	21,36	1749 x 569	33033	34.45
120	18	19,22	1749 x 569	33034	41.35
140	14	14,95	1749 x 569	33035	48.25
160	12	12,82	1749 x 569	33036	55.15

### Accessoires pour Ultratherm et Multiplex-Top

	Consommation	N° d'article	Fr./pce
Gutex Ruban adhésif 150mm pour raccords	30 m1/ rouleau	17546	66.60
Couche de fond Gutex (Absolument indispensable)	1 litre	33647	21.75
Gutex Mastic d'étanchéité (cartouche)	310 ml	33648	3.95

Les provenances de paquets complets ont une majoration forfaitaire de 75.- Fr

gras = en petites quantités (3-6 pal.) Disponible en stock!

## GUTEX

### Panneau isolant mural DW

Format 2550 x 600 mm  
 $\lambda$ (W/mk) 0.040 gem. SIA 279  
Masse volum.  $\rho_v$  150 kg/m<sup>3</sup>  
Chant rainure + crête



Épaisseur mm	pces/pal.	Pal./m <sup>2</sup>	Dim. utiles mm	N° d'article	Fr./m <sup>2</sup>
40	54	82.62	2526 x 576	35803	12.25
60	36	55.08	2526 x 576	35804	18.40
80	24	36.72	2526 x 576	35805	24.55
100	20	30.6	2526 x 576	35806	30.70

### Panneau isolant mural DW+

Format 2550 x 600 mm  
 $\lambda$ (W/mk) 0.042 gem. SIA 279  
Masse volum.  $\rho_v$  200 kg/m<sup>3</sup>  
Chant rainure + crête



Épaisseur mm	pces/pal.	Pal./m <sup>2</sup>	Dim. utiles mm	N° d'article	Fr./m <sup>2</sup>
40	54	82.62	2526 x 576	35807	15.05
60	36	55.08	2526 x 576	35808	22.60

Une membrane de sous-toiture est nécessaire pour l'utilisation dans la zone de la toiture.

Les provenances de paquets complets ont une majoration forfaitaire de 75.- Fr

gras = en petites quantités (3-6 pal.) Disponible en stock!

Domaines d'application:

- > Destiné au revêtement extérieur directement sur des constructions à montants, des éléments en bois massif
- > ainsi que sur des murs de maçonnerie derrière le panneau de parement de façades ventilées
- > Isolation sous chevrons sur toute la surface
- > À partir de 60 mm directement sur le chevron comme isolation sur chevrons supplémentaire

En Suisse, le commerce, l'artisanat et les maîtres d'ouvrage ont des standards de qualité extrêmement pointus: ils choisissent des matériaux isolants en fibres de bois qui garantissent une excellente isolation, favorisent un climat intérieur sain et sont produits de manière durable – en bois suisse.

GUTEX répond à la perfection à ces exigences, car bon nombre de nos produits pour le marché suisse sont non seulement 100% innovants, mais ils contiennent aussi 100% de bois d'épicéa et de sapin suisse. Du bois qui ne doit pas faire de longs trajets pour nous arriver depuis la Forêt-Noire. Bon pour l'environnement. Bon pour vous: car GUTEX vous permet de répondre de manière optimale aux exigences élevées de vos clients en termes de durabilité de l'isolation en fibres de bois de leur maison.



## GUTEX

### Le "nouveau" Thermoflex

Format 1350 x 575 mm  
 $\lambda$ (W/mk) 0.036 gem. SIA 279  
 Masse volum. apparent env.50 kg/m<sup>3</sup> ( 30 mm 45 kg/m<sup>3</sup>)  
 Chant abouté



Épaisseur mm	pces/uc	pces/pal.	Pal./m <sup>2</sup>	Envergure max. mm	N° d'article	Fr./m <sup>2</sup>
30	12	144	111.78	-	36484	5.10
40	8	112	86.94	450	34043	5.50
50	9	90	69.86	475	34044	6.85
60	8	80	62.1	500	34045	8.20
80	6	60	46.57	565	34046	10.95
100	4	48	37.26	600	34047	13.70
120	4	40	31.05	650	34048	16.45
140	4	32	24.84	700	34049	19.15
160	3	30	23.28	750	34050	21.90
180	3	24	18.63	800	34051	24.65
200	2	24	18.63	850	34052	27.40
220	2	20	15.53	900	34053	30.10
240	2	20	15.53	950	34054	32.85

### Multitherm

Panneau isolant mural pour façade ventilée

Format 1760 x 600 mm  
 $\lambda$ (W/mk) 0.040 gem. SIA 279  
 Masse volumique appa 140  
 Chant Rainure+crête



Épaisseur mm	pces/pal.	Pal./m <sup>2</sup>	Dim. utiles mm	N° d'article	Fr./m <sup>2</sup>
40	54	57.02	1740x580	33061	12.85
60	36	38.5	1740x580	33062	19.25
80	26	27.46	1740x580	33063	25.70
100	22	23.23	1740x580	33064	32.10
120	18	19.00	1740x580	33065	36.80
140	16	16.89	1740x580	33066	42.95
160	14	14.78	1740x580	33067	49.10
180	12	12.67	1740x580	33068	55.20
200	10	10.56	1740x580	33069	61.35

gras = en petites quantités (1-2 pal.) Disponible en stock!

Les provenances de paquets complets ont une majoration forfaitaire de 75.- Fr



## GUTEX Thermosafe-nf

Sous-plancher pour lames vissées et parquet

Format 1190x380 mm  
λ(W/mk) 0.039 gem. SIA 279  
Masse volum. apparente 210 kg/m<sup>3</sup>



Épaisseur mm	pces/pal.	Pal./m <sup>2</sup>	Chant	Dim. utiles mm	N° d'article	Fr./m <sup>2</sup>
41/40	75	33.91	Rainure+peigne	1170 x 360	12322	15.50

## Baguette de pose en épicedé

Format	pce/pack.	Besoin	Besoin	Dim. utiles mm	N° d'article	Fr./m <sup>1</sup>
74 x 2000	23	2.7m <sup>1</sup> /m <sup>2</sup>	2 pack/pal.	2000 x 540	12327	2.90

## Gutex Thermosafe-wd

Panneau isolant résistant à la compression pour sols et murs

Format 1250x600  
λ(W/mk) 0.040 gem. SIA 279  
Masse volum. apparente 140 kg/m<sup>3</sup>



Épaisseur mm	pces/pal.	Pal./m <sup>2</sup>	Chant	Dim. utiles mm	N° d'article	Fr./m <sup>2</sup>
20	224	168.00	abouté		12308	6.20
30	140	105.00	abouté		12319	9.25
40	112	84.00	abouté		24807	12.35
60	70	52.50	abouté		12408	18.55
80	56	42.00	abouté		12318	24.75
100	42	31.50	abouté		12320	30.90
120	36	27.00	abouté		20053	37.10

## Gutex Thermofloor

Panneau isol. contre les impacts de pas pour toutes constr. de planchers

Format 1200x600  
λ(W/mk) 0.042 gem. SIA 279  
Masse volum. apparente 160 kg/m<sup>3</sup>



Épaisseur mm	pces/pal.	Pal./m <sup>2</sup>	Chant	N° d'article	Fr./m <sup>2</sup>
21/22	180	129.60	abouté	12323	9.80
31/30	120	86.40	abouté	12324	13.40

## Gutex Happy Step

Panneau insonorisant sous parquet et stratifiés

Format 860x590  
λ(W/mk) 0.046 gem. SIA 279  
Masse volum. apparente env. 240/260 kg/m<sup>3</sup>



Épaisseur mm	Pces/UC	pces/pal.	Pal./m <sup>2</sup>	Chant	N° d'article	Fr./m <sup>2</sup>
6	20	640	324.74	abouté	12326	4.05

Les provenances de paquets complets ont une majoration forfaitaire de 75.- Fr

## GUTEX

### Thermosafe - homogen

Format	1200 x 625
$\lambda$ (W/mk)	0.038 gem. SIA 279
Masse volum. apparente	110 kg/m <sup>3</sup>
Chant	abouté



Épaisseur mm	pces/pal.	Pal./m <sup>2</sup>	N° d'article	Fr./m <sup>2</sup>
40	112	84	20049	9.80
60	70	52.5	19991	14.75
80	56	42	19792	19.65
100	42	31.5	19482	24.55
120	36	27	19767	29.45

### Thermosafe - homogen

Format	1200 x 625
$\lambda$ (W/mk)	0.038 gem. SIA 279
Masse volum. apparente	110 kg/m <sup>3</sup>
Chant	Feuillure à épaulement



Épaisseur mm	pces/pal.	Pal./m <sup>2</sup>	Dim. utiles mm	N° d'article	Fr./m <sup>2</sup>
140	32	24.0	1185 x 610	20052	34.35
160	28	21.0	1185 x 610	20051	39.25
180	24	18.0	1185 x 610	20050	44.20
200	22	16.5	1185 x 610	19481	49.10
220	20	15.0	1185 x 610	26170	54.00
240	18	13.5	1185 x 610	26171	58.90

Les provenances de paquets complets ont une majoration forfaitaire de 75.- Fr

## GUTEX

### Thermowall- gf

Porteur d'enduit/panneau isolant

Format	2600x1250 / 1300x600 / 2800 x 1250
$\lambda$ (W/mk)	0.043 gem. SIA 279
Masse volum. apparente	185 kg/m <sup>3</sup>

Épaisseur mm	pces/pal.	Pal./m <sup>2</sup>	format	Dim. utiles		N° d'article	Fr./m <sup>2</sup>
40	24	78.00	2600x1250	2600x1250	abouté	17853	16.70
60	15	48.75	2600x1250	2600x1250	abouté	20063	25.05
40	24	84.00	2800x1250	2800x1250	abouté	20064	16.70
60	15	52.50	2800x1250	1276x576	abouté	20065	25.05
40	108	84.24	1800 x 600	1276x576	N+F	14562	16.70
60	72	56.16	1800 x 600	1276x576	N+F	14563	25.05
60	36	38.88	1800 x 600	1276x576	N+F	DA010	25.05

### Thermowall

Porteur d'enduit/panneau isolant

Format	1300x600 mm
$\lambda$ (W/mk)	0.040 gem. SIA 279
Masse volum. apparente	160 kg/m <sup>3</sup>
Chant	rainure+crête



80	56	43.68		1276x576		11829	32.30
100	44	34.32		1276x576		12330	40.35
120	36	28.08		1276x576		24385	48.50
140	32	24.96		1280x580		26172	56.50
160	28	21.84		1280x580		26173	64.55

### Thermowall

Porteur d'enduit/panneau isolant

$\lambda$ (W/mk)	0.040 gem. SIA 279
Masse volum. apparente	160 kg/m <sup>3</sup>
Chant	abouté

20	224	165.20		1250x590		12311	8.05
40	112	82.60		1250x590		12307	16.15
60	70	51.63		1250x590		12124	24.20
80	56	41.30		1250x590		12309	32.30
80	12	39.00		2600x1250		20059	32.30
80	12	42.00		2800x1250		20062	32.30
100	40	19.92		830x600		20055	40.35
100	9	29.25		2600x1250		20060	40.35
100	9	31.50		2800x1250		20061	40.35
120	32	15.94		830x600		20056	48.45
120	8	26.00		2600x1250		24383	48.45
120	8	28.00		2800x1250		24384	48.45
140	28	13.94		830x600		20057	56.50
160	24	11.95		830x600		20058	64.55

Les provenances de paquets complets ont une majoration forfaitaire de 75.- Fr

Vous trouverez les vis rondelles à la page 7.11

## GUTEX

### Thermowall - L

Porteur d'enduit/panneau isolant

Format:	1250 x 590
$\lambda$ (W/mk)	0.038 gem. SIA 279
Masse volum. apparente	110 kg/m <sup>3</sup>
Chant	abouté

Épaisseur mm	pces/pal.	Pal./m <sup>2</sup>	N° d'article	Fr./m <sup>2</sup>
120	36	26,55	DA010	35.40
140	32	23,60	DA010	41.30
160	28	20,65	DA010	47.20
180	24	17,7	DA010	53.10
200	22	16,22	DA010	59.00

### Panneaux isolants en bois

Standard natuel

Format	2500x1000
$\lambda$ (W/mk)	0.046 gem. SIA 279
Masse volum. apparente	250 kg/m <sup>3</sup>
Chant	abouté



Épaisseur mm	pces/pal.	N° d'article	Fr./m <sup>2</sup>
6	170	DA010	2.55
8	130	DA010	3.40
10	100	DA010	4.25
12	80	DA010	5.10
15	70	DA010	6.35
18	55	DA010	7.65

### Thermofibre Isolant à insuffler

Homologation	Z-23.11-18713
$\lambda$ (W/mk)	0.038 gem. SIA 279
Indice de diffus. de vapeur	$\mu$ 1/2
Sans tassement	À partir de > 29 kg/m <sup>3</sup>



Poids/balle	Pces/UC	Poids/pal.	N° d'article	Fr./kg
15 kg	21	330	DA011	1.55

Vente uniquement en UC complète

### GUTEX Thermowall-nf

Porteur d'enduit/panneau isolant

Format	1800x600 mm
$\lambda$ (W/mk)	0.040 gem. SIA 279
Masse volum. apparente	160 kg/m <sup>3</sup>
Utilisable librement sur ossature bois	



60	36	38.88	1780 x 580	31768	22.65
----	----	-------	------------	-------	-------

Les provenances de paquets complets ont une majoration forfaitaire de 75.- Fr

## GUTEX

### Thermoroom pour l'isolation intérieure de murs extérieurs

Format 500 x 1200 mm, profilé du chant arrondi

DIN EN 13171

$\lambda$ (W/mk) = 0.039 gem. SIA 279

Épaisseur mm	pces/pal.	Pal./m2	kg/pal.		N° d'article	Fr./m2
20	96	57,60	190		DA010	9.35
40	48	28,80	190		DA010	15.90
60	30	18,00	190		DA010	23.85
80	24	14,40	190		DA010	31.80
100	13	10,80	190		DA010	39.75
Coin isolant						
Format 30 x 125 cm, 30 mm	8	3,00	8	Par paquet	DA011	61.00

### Accessoires pour Thermoroom

Matériau	Besoin/m2		Qté/emb.	N° d'article	Fr./kg/m
GUTEX Enduit décoratif adhésif (poudre)					
Collage	env. 5 kg/m2	pro kg	25 kg/sac	DA011	1.30
Enduit, min. 4mm d'épaisseur	env. 4 kg/m2				
GUTEX Treillis d'armature universel					
Largeur 1.1 m	env. 1 m1	par m1	50 m1/rouleau	DA012	2.05
Enduit de lissage GUTEX					
Enduit de lissage minéral	env. 1 kg/m2	par kg	20 kg/sac	DA011	2.80

### Thermoflat

Tous types de toits plats

Format 60 x 123 cm

Feuillure à épaulement

DIN EN 13171

$\lambda$ (W/mk) = 0.040 gem. SIA 279

Épaisseur mm	pces/pal.	Pal./m2	kg/pal.	Dim. utiles mm	N° d'article	Fr./m2
100	44	32,47	490	1215 x 585	DA010	37.50
120	36	26,52	490	1216 x 585	DA010	45.05
140	32	23,62	490	1217 x 585	DA010	52.55
160	28	20,66	490	1218 x 585	DA010	60.05

### Thermoinstal pour l'isolation de niveaux d'installation

Fr./m2

Format 600 x 1250 mm, profilé du chant arrondi

$\lambda$ (W/mk) = 0.040 gem. SIA 279

50	84	63,00	500		DA010	18.75
----	----	-------	-----	--	-------	-------

Vente d'accessoires uniquement en UC complète

Les provenances de paquets complets ont une majoration forfaitaire de /5.- Fr

## GUTEX

## Accessoires Thermowall

### Baguettes de finition des socles

Largeur mm		Consommation/m <sup>2</sup>	UC	N° d'article	Fr./pce
43	Aluminium	0,5 pce/m <sup>1</sup> lin	10 pces	20068	11.50
63	anodisé,	0,5 pce/m <sup>1</sup> lin	10 pces	20067	13.30
83	Env. 200 cm de long	0,5 pce/m <sup>1</sup> lin	10 pces	12304	15.10
103		0,5 pce/m <sup>1</sup> lin	10 pces	20069	20.90
123		0,5 pce/m <sup>1</sup> lin	10 pces	12305	23.80
143		0,5 pce/m <sup>1</sup> lin	10 pces	12127	26.55
163		0,5 pce/m <sup>1</sup> lin	10 pces	20066	32.50
183		0,5 pce/m <sup>1</sup> lin	10 pces	DA011	35.85
203		0,5 pce/m <sup>1</sup> lin	10 pces	DA011	41.40
Connecteur			100 pces	20070	0.22

### Baguettes de finition socles

Largeur			UC	N° d'article	Fr./pce
63 mm			10 pces	20071	9.40
83 mm			10 pces	20072	10.25
103 mm			10 pces	20073	13.70

### Profilé de socle

Profilé de socle	Longueur	UC	N° d'article	Fr./pce
Profilé avec treillis en fibre de verre intégré	250 cm	25 pces/carton	DA011	16.25

### Profilé d'angle

Profilé d'angle	Consommation	UC	N° d'article	Fr./pce
En matière plastique	0,5 pce/m <sup>1</sup> lin	15 pces/carton	DA011	8.60

### Cheville à frapper pour baguette de finition de socle

Cheville à frapper pour baguette de finition de socle		UC	N° d'article	Fr./pce
∅ 8 mm, long. 65 mm	3 pces/m <sup>1</sup> lin	100 pièces	DA011	0.45

### Profilé à emboîter sur socle

Profilé à emboîter sur socle	Longueur	UC	N° d'article	Fr./pce
Profilé en matière plastique treillis en fibre de verre intégré	250 cm	25 pces/carton	DA011	9.60

### Bande joint BG I

Bande joint BG I	Autocollante sur une face	UC	N° d'article	Fr./rouleau
Type 15 / pour largeur de joint 2-5 mm	Rouleau à 18 m <sup>1</sup> lin.	10 pces	12328	24.10
Type 15 / pour largeur de joint 5-12 mm	Rouleau à 9,0 m <sup>1</sup> lin.	10 pces	20042	24.85

### Mastic d'étanchéité

Mastic d'étanchéité		UC	N° d'article	Fr./pce
Mastic d'étanchéité, cartouche 290 ml		12 pièces	DA011	14.55

Vente d'accessoires uniquement en UC complète

Les provenances de paquets complets ont une majoration forfaitaire de 75.- Fr

## GUTEX

## Accessoires Thermowall

### Vis à bois Thermowall rondelles incl.

Pour supports en bois,  $\varnothing$  6 mm, profondeur de pénétration min. 25 mm

Longueur mm	Pour isolation	UC	N° d'article	Fr./pce
80	40 mm	100 pces	12129	0.75
100	60 mm	100 pces	19203	0.80
120	80 mm	100 pces	11830	0.95
140	100 mm	100 pces	12128	1.05
160	120 mm	100 pces	12251	1.20
190	140 mm	100 pces	20076	1.35
200	160 mm	100 pces	20077	1.45
220	180 mm	100 pces	20078	1.60
240	200 mm	100 pces	20079	1.80
260	220 mm	100 pces	DA011	2.00
280	240 mm	100 pces	DA011	2.30
300	240 mm	100 pces	DA011	2.55
Pour intrados:	Rondelle en plastique, $\varnothing$ 60 mm	100 pces	DA011	0.40

Sans bouchons, sans vis, vis acier inox 5x45 mm recommandées

### Cheville à frapper thermo SITE

Longueur 90 mm pour 40 mm isolation	6-10 pces/m <sup>2</sup>	UC	N° d'article	Fr./pce
		200 pces/carton	DA011	0.75

### Cheville à frapper thermo SITE

Longueur		UC	N° d'article	Fr./pce
115 mm		100 pces	16233	0.80
135 mm		100 pces	20082	0.95
155 mm		100 pces	20083	1.10
155 mm		100 pces	12306	1.30
195 mm		100 pces	12130	1.65
115 mm		100 pces	14086	1.95
235 mm		100 pces	20084	2.25
255 mm		100 pces	20085	2.50
275 mm		100 pces	20086	2.75
Éléments de fermeture (absolument indispensable)		500 pces.	DA011	0.04

### Cornière d'angle en treillis

Longueur 250 cm, 10/15	UC	N° d'article	Fr./pce
	1 pièce	DA011	4.90

### Cornière d'angle de linteau

Type 10 jusqu'à 10 cm de profondeur d'intrados	UC	N° d'article	Fr./pce
	25 pièces	20045	5.75
Type 20 jusqu'à 20 cm de profondeur d'intrados			
	25 pièces	19204	6.15

Vente uniquement en UC complètes

## GUTEX

## Accessoires Thermowall

Profilé de joint de dilatation, gris foncé			UC	N° d'article	Fr./pce
	Pour largeur de joint				
Longueur 250 cm	5 - 25 mm	Type "E" pour surfaces murales planes	25 pces	DA011	67.80
Longueur 250 cm	5 - 25 mm	Type "V" pour surfaces murales décalées	25 pces	DA011	62.25

### Profilé pour enduit Supra

Longueur 230 cm	Baguette en matière plastique autocollante		25 pces	DA011	14.00
-----------------	--	--	---------	-------	-------

### Profilé de rebord d'égouttement

Longueur 200 cm	Profilé d'arrête avec fibres de verre intégrées	0.5 pce/m1	25 pces	DA011	10.95
-----------------	---	------------	---------	-------	-------

### Profilé de ventilation du toit

Longueur 250 cm		0.4 pce/m1	20 pces	DA011	21.30
-----------------	--	------------	---------	-------	-------

### Profilé d'obturation d'enduit 6 mm

Longueur 250 cm	avec treillis intégré	0.4 pce/m1	25 pces	DA011	3.80
-----------------	-----------------------	------------	---------	-------	------

### Profilé de transition

Longueur 250 cm	Terminaison avec treillis en fibre de verre intégrée		10 pces	DA011	38.45
-----------------	--	--	---------	-------	-------

## GUTEX

## Thermowall Composants d'enduit

Enduit de finition minéral

Colle et enduit minéral (poudre)		UC	N° d'article	Fr./kg/m1
1 pal. = 36 sacs		25kg	DA011	1.45

### Treillis d'armature universel

Largeur 1,1 m	1 m1	Roul. à 50 m1 lin.	DA012	2.15
---------------	------	--------------------	-------	------

### Peinture socle

	0,5 kg	18 kg	DA011	6.85
--	--------	-------	-------	------

### Fond isolant

blanc	0.35 kg	25 kg	DA011	4.35
teinté	0.35 kg	25 kg	DA011	5.45

Vente uniquement en UC complètes



## GUTEX Thermowall Composants d'enduit

Combiputz, blanc naturel (poudre)		UC	N° d'article	Fr./kg
Grain 1,5 mm (enduit ribé/gratté)	1,7 kg	25 kg	DA011	1.80
Grain 2,0 mm (enduit ribé/gratté)	2,3 kg	25 kg	DA011	1.80
Grain 3,0 mm (enduit ribé/gratté)	2,7 kg	25 kg	DA011	1.80

Combiputz, teinté (poudre)				Fr./kg
Exécution teintée sous réserve de spécification de la teinte souhaitée. Facture de luminance $\geq 20$ , quantité min. 150 l				2.30

Combi-Silikonharzputz, blanc naturel (seau)				Fr./kg
Grain 1,5 mm (enduit ribé/gratté)	2,3 kg	25 kg	DA011	3.05
Grain 2,0 mm (enduit ribé/gratté)	3,0 kg	25 kg	DA011	3.05
Grain 3,0 mm (enduit ribé/gratté)	4,3 kg	25 kg	DA011	3.05

Combi-Mineralfarbe, blanc				Fr./l
en application monocouche	0,3 l	15 l	DA011	7.35

Combi-Mineralfarbe, teinté				Fr./l
en application monocouche	0,3 l	15 l	DA011	10.40

Combi-Mineralfarbe PV, blanc				Fr./l
Pour zones exposées, prévention algues/moisissures				
en application monocouche	0,3 l	15 l	DA011	11.60

Vente uniquement en UC complètes

## GUTEX Implio système d'isolation d'embrasures de fenêtres

<b>Panneau d'embrasure Implio</b>	Épaisseur mm	Profondeur mm	N° d'article	Fr./m
Le panneau d'embrasure est confectionné sur mesure pour le client. Longueur max. 300 cm.  Épaisseur 40 mm sur demande!	20	jusqu'à 100	DA012	26.55
	20	jusqu'à 150	DA012	29.60
	20	jusqu'à 200	DA012	32.65
	20	jusqu'à 250	DA012	35.65
	20	jusqu'à 300	DA012	38.60
	30	jusqu'à 100	DA012	27.10
	30	jusqu'à 150	DA012	30.45
	30	jusqu'à 200	DA012	35.00
	30	jusqu'à 250	DA012	37.25
	30	jusqu'à 300	DA012	40.50

<b>Panneau en biseau Implio</b>				Fr./m
Le panneau en biseau est, en profondeur, confectionné sur mesure pour le client. Longueur max. 300 cm.	30	jusqu'à 100	DA012	28.35
	30	jusqu'à 150	DA012	32.80
	30	jusqu'à 200	DA012	37.25
	30	jusqu'à 250	DA012	39.45
	30	jusqu'à 300	DA012	43.60
	40	jusqu'à 100	DA012	29.05
	40	jusqu'à 150	DA012	33.65
	40	jusqu'à 200	DA012	38.35
	40	jusqu'à 250	DA012	39.60
	40	jusqu'à 300	DA012	45.30

<b>Profilé de raccord de fenêtre Implio</b>			Fr./pce
Longueur 300 cm	Pour toutes les épaisseurs	DA011	27.00

<b>Colle d'étanchéité Implio blanc</b>			Fr./pce
	cartouche 310 ml	DA011	13.85

<b>Bande d'étanchéité pour appui de fenêtre Implio</b>			Fr./rouleau
	30 m rouleau	DA011	170.20

<b>Coin d'étanchéité pour appui de fenêtre Implio</b>			Fr./pce
	10 coins/carton	25/55 DA011	5.65

<b>Enduit d'étanchéité</b>			Fr./seau
	seau 2,5 l	DA011	78.90

Vente uniquement en UC complètes

## GUTEX

## Le système de raccord de fenêtre Implio

Profilé de bord Implio	Longueur	N° d'article	Fr./paire
Aluminium, vis incluses	165	DA011	51.50
Couleur: argent ou banc RAL 9016 adapté	180	DA011	52.95
aux appuis de fenêtre de la société Polythal	195	DA011	53.90
Produits Fenorm et Helopal	210	DA011	55.30
	225	DA011	58.55
	240	DA011	59.40
	260	DA011	61.95
	280	DA011	63.35
	300	DA011	65.20
	320	DA011	72.80
	340	DA011	74.60
	360	DA011	75.90
Majoration pour peinture spécifique conforme RAL			7.60
Coûts de préparation pour peinture spéciale	(prix net, non remisable)	unique	91.50
	Caisson de stores Gutex Implio	par m lin	328.00

**D'autres produits des systèmes Implio et Rivestio sont disponibles sur demande.**

Vous trouverez des matériaux en bois ouverts à la diffusion (DWD) dans notre liste de prix pour matériaux pour panneaux.

## Isolation minérale

### Isover Uniroll 035

Rouleaux en laine de verre, autoporteurs, sans revêtement, avec marquage transversal pour faciliter la découpe.

Conductibilité thermique:  $\lambda_D$  0,035  
 Comportement au feu: RF1 (A1)  
 Poids: env. 20 kg/m<sup>3</sup>

Épaisseur mm	Dimensions du rouleau Longueur x largeur cm	m <sup>2</sup> /rouleau	Contenu par palette		N° d'article	Fr./m <sup>2</sup>
			Rouleaux/pal.	m <sup>2</sup> /pal.		
60	700 x 120	8.40	24	201.60	36242	10.30
80	530 x 120	6.36	24	152.64	36243	12.20
100	450 x 120	5.4	24	129.60	36244	14.70
120	390 x 120	4.68	24	112.32	36245	18.00
140	340 x 120	4.08	24	97.92	36246	21.10
160	260 x 120	3.12	24	74.88	36247	22.80
180	230 x 120	2.76	24	66.24	36248	25.20
200	220 x 120	2.64	24	63.36	36249	27.50
220	210 x 120	2.52	24	60.48	36250	31.20
240	210 x 120	2.52	24	60.48	36251	33.50
260	180 x 120	2.16	24	51.84	36252	36.30

Articles en stock = gras



## Isolation minérale

### Panneau de cloison en laine de roche

Caractéristiques techn.: **Panneaux isolants stables en laine de roche pour l'isolation thermique et acoustique de cloisons, dans les constructions de protection incendie, p. ex. murs de montage en Placoplatre à des classes de résistance au feu ainsi que les plafonds et les planchers en bois**

Comportement au feu: Euroclasse A1, incombustible

Point de fusion: > 1000 degrés C

Résistance spécifique à

**l'écoulement de l'air:** > 6 k Pa \*s/m<sup>2</sup>

Conductibilité thermique: 0,040 W/m\*k (valeur assignée)

Coefficient de résistance à

**la diffusion de vapeur d'eau:**  $\mu = 1$

Poids: env. 28 kg/m<sup>3</sup>

Épaisseur mm	Dimensions du rouleau L x l cm	m <sup>2</sup> /pack	Contenu par palette		N° d'article	Fr./m <sup>2</sup>
			Pack/pal.	m <sup>2</sup> /pal.		
30	100 x 60	12.00	20	240.00	34405	4.30
40	100 x 60	7.20	24	172.80	34406	5.40
50	100 x 60	7.20	20	144.00	34407	6.40
60	100 x 60	5.40	20	108.00	34408	7.70
80	100 x 60	3.60	24	86.40	34409	10.20
100	100 x 60	3.60	20	72.00	34410	12.70
120	100 x 60	3.00	20	60.00	34411	15.20
140	100 x 60	2.40	20	48.00	34412	17.70
160	100 x 60	1.80	24	43.20	34413	20.20
180	100 x 60	1.80	20	36.00	34414	22.60
200	100 x 60	1.80	20	36.00	34415	25.10
220	100 x 60	1.20	24	28.80	34416	27.60
240	100 x 60	1.20	24	28.80	34417	30.10

Pour créer une enveloppe de bâtiment étanche à l'air, nous recommandons les bandes Proclima et la technologie adhésive.

Matériaux d'isolation sur mesure

**Nous pouvons couper toute sorte d'isolant à la taille désirée.**

Nous sommes heureux de traiter votre demande.

## pro Clima

### Membrane d'étanchéité à l'air et frein-vapeur

Intello  
Membrane d'étanchéité à l'air intérieur

Membrane d'étanchéité et frein vapeur hautes performances pour isolations entre les éléments porteurs

Caractéristiques techniques:

Indice incendie	VKF 5.3
Coefficient S <sub>D</sub> moyen	7.5 ± 0.25 m
Coefficient S <sub>D</sub> variable	0.25->25 m
Peintures	blanc
Poids	85 ± 10 g/m <sup>2</sup>



Code	Largeur m	Long. m	UC	Pal.	N° d'article	Fr./m <sup>2</sup>
10090	1.5	50	1	20	34066	3.70
10077	3	50	1	20	34067	3.70

### Sous toiture et écrans de sous-toiture

Solitex Mento 3000 Connect  
Étanchéité au vent extérieure

Adapté sur bardages, panneaux MDF et fibres de bois ainsi que matériaux isolants

Caractéristiques techniques:

Coefficient S <sub>D</sub> moyen	0.05±0.02 m
Coefficient S <sub>D</sub> variable	-
Couleur	anthracite
Poids	150 ± 5 g/m <sup>2</sup>



Code	Largeur m	Long. m	m <sup>2</sup> /rouleau	UC	Pal.	N° d'article	Fr./m <sup>2</sup>
12909	1.5	50	75	1	20	34077	3.15

### Membrane pour murs et façades

Solitex Fronta Quattro Connect  
Écran pour façades

Ecran triple couche pour murs avec résistance UV accrue, pour façade ajourée

Caractéristiques techniques:

Épaisseur	0.6 ± 0.10 mm
Coefficient S <sub>D</sub> moyen	0.05±0.02 m
Coefficient S <sub>D</sub> variable	-
Couleur	noir
Poids	180 ± 5 g/m <sup>2</sup>



Code	Largeur m	Long. m	m <sup>2</sup> /rouleau	UC	Pal.	N° d'article	Fr./m <sup>2</sup>
15042	1.5	50	75	1	20	34092	4.75

Articles en stock = gras

Sur demande, nous pouvons vous livrer la gamme complète

Selon tarifs pro Clima.

## Accessoires pro Clima

### Tescon NAiDEC MONO

Taquet d'étanchéité à clouer adhésif sur une face

Caractéristiques techniques:

Support	Film support PE extensible
Colle	<b>Caoutchouc butyl., modifié à l'aide d'acrylate</b>
Couche séparatrice	Film PE silicone
Épaisseur	1.1 mm
Résistance à la température	permanente de -20 °C à +80 °C
Température de mise en œuvre	-10 °C à +35 °C



Code	Larg.	Long.	UC/carton	N° d'article	Fr./rouleau
16442	4,5 cm	20 m	12	34079	27.00

### Orcon F

Colle de raccord tous usages

Domaine d'utilisation **Colle de raccord permanente pour l'intérieur et l'extérieur. Pour le collage de freins-vapeur et de membranes de façades et de membranes de tous types, ainsi que pour Intello, PE, sous-toitures, écrans de sous-toitures et au composant adjacent.**

Matériau **Dispersion à base de copolymères d'acide, Antigel éthanol**

Température de mise en œuvre -10 °C à +50 °C

Résistance à la température Longue durée -20 °C à +80 °C

Stockage jusqu'à -20 °C frais et sec



Code	Forme de livraison	Sommaire	UC/carton	N° d'article	Fr./pièce
10106	Cartouche	310 ml	20	34081	9.95
10107	Sachet tubulaire	600 ml	12	34082	14.15

### Tescon Vana

Ruban adhésif tous usages avec support en non-tissé

Domaine d'utilisation Pour le collage sûr et étanche à l'air des chevauchements de membranes et écrans (membranes freins- vapeur, étanches à l'air, sous-toiture et écrans pour façades) et de leurs raccords. Également adapté au collage des joints de panneaux à base de bois.

Support Non-tissé spécial en PP

Colle Colle Solid imperméable

Résistance à la température Longue durée -40 °C à +90 °C

Température de mise en œuvre À partir de -10 °C

Écran pour façades 6 mois



Code	Largeur	Longueur	UC/carton	N° d'article	Fr./rouleau
11249	60 mm	30 m	20	34084	30.00
15076	100 mm	30 m	2	34085	55.50

### TESCON INVIS

Ruban adhésif tous usages, noir

Domaine d'utilisation **Pour les collages invisibles et raccords d'écrans de façade derrière les bardages à claire voie ainsi que pour les collages étanches à l'air de freins-vapeur ou de membranes d'étanchéité à l'air à l'intérieur et à l'extérieur**

Support Non-tissé spécial en PP

Colle Colle Solid imperméable

Résistance à la température Longue durée -40 °C à +90 °C

Température de mise en œuvre À partir de -10 °C

Résistance aux intempéries 6 mois



Code	Largeur	Longueur	UC/carton	N° d'article	Fr./rouleau
11949	60 m	30 m	20	34089	30.00

Articles en stock = gras

# Le principe mini-maxi pro clima

pour une action maximale avec 7 produits seulement



**FREIN-VAPEUR**  
**INTELLO PLUS**



**ECRAN DE SOUS-TOITURE**  
**SOLITEX MENTO**



**TAQUET D'ÉTANCHÉITÉ**  
 TESCON NAIDECK mono patch  
 TESCON NAIDECK mono

**SOUS-COUCHE**  
 TESCON PRIMER RP  
 TESCON SPRIMER  
 Test de nocivité réalisé selon  
 SN EN ISO 16000

**COLLE DE RACCORD**  
 ORCON MULTIBOND  
 ORCON F



**RUBAN ADHÉSIF**  
 TESCON VANA



**RUBAN D'ANGLE**  
 TESCON PROTECT



pro clima  
**10 ans garantie du système**  
 large · transparent · fiable  
[proclima.ch/fr/garantie-du-systeme](http://proclima.ch/fr/garantie-du-systeme)



Le système de base pro clima ne comprend que ces 7 produits. Vous avez ainsi sous la main une solution sûre pour presque tous vos travaux de construction. Et si vous êtes confrontés à des situations plus particulières, il vous suffit de revenir à la gamme complète pro clima.







**Balteschwiler**  
besser leben mit Holz



### Accès

📍 Balteschwiler AG  
Kaisterstrasse 3  
5080 Laufenburg  
SUISSE

### Contact

☎ 062 869 41 40  
📄 062 869 41 91  
✉ info@balteschwiler.ch  
🌐 www.balteschwiler.ch

### Horaires d'ouverture

🕒 (Lu.-Ve.) 08:00 - 12:00  
🕒 (Lu.-Ve.) 13:00 - 17:30  
🕒 (Sa.) fermé  
🕒 (Di.) fermé

Prix en Fr. hors montage à partir de l'entrepôt. Délais de livraison sur demande. Sous réserve de modifications et de possibilité de livraison. Indications dimensionnelles et photos à titre indicatif et sans engagement. Toutes les autres listes de prix perdent leur validité. Les gammes et prix peuvent être soumis à modifications. Prix hors participation aux frais de transport et RPLP. Nos conditions générales de livraison et de paiement sont applicables, il convient notamment de formuler les réclamations concernant les vices apparents avant la transformation et montage.