



PRODUITS EN FORME DE BARRES

liste de prix



DUO, KVH et BLC
Éléments de plafond en BLC
Lattes

Balteschwiler
besser leben mit Holz



LE BOIS DANS SA **MEILLEURE FORME**



Le bois est un matériau idéal – et des innovations du produit élargissent en permanence ses domaines d'application. N'hésitez donc pas à profiter de nos connaissances pour toutes les questions se rapportant à ce groupe de produits.




Notre large gamme de produits en entrepôt ainsi que la bonne coopération avec nos partenaires vous garantissent un haut niveau de disponibilité de la marchandise requise. Nous nous sommes fait un devoir de vous offrir des solutions individuelles.

De la planification de l'exécution au taillage, nos collaborateurs expérimentés et compétents vous apportent volontiers leur aide dans le cadre de votre projet. Grâce à nos partenaires logistiques, nous sommes en mesure de vous livrer vos commandes «juste-à-temps», même directement sur votre chantier.

En tant que client, vous êtes au centre de nos activités. Nous vous conseillons volontiers par téléphone, dans nos locaux d'exposition ou sur place pour répondre à des questions techniques.

Profitez de notre longue expérience, de l'excellente qualité de nos produits, de nos conseils d'experts, de notre flexibilité et de la fiabilité et rapidité de nos livraisons.

Les délais de livraison:

-  = Disponible en entrepôt
-  = En stock dans l'usine
-  = Délais de livraison sur demande

Coordonnées exposition & Ventes service interne

Accès

📍 Balteschwiler AG
Kaisterstrasse 3
5080 Laufenburg

SUISSE

Contact

☎ 062 869 41 40
📄 062 869 41 91

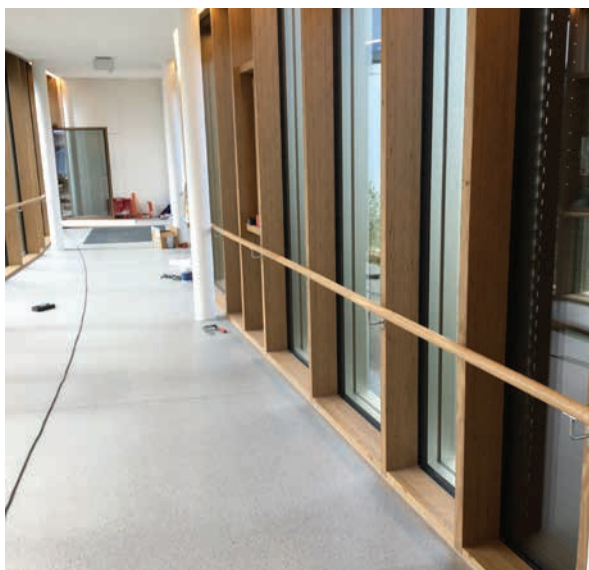
✉ Info@Balteschwiler.ch
🌐 www.Balteschwiler.ch

Horaires d'ouverture

🕒 (Lu.-Ve.) 08:00 - 12:00
🕒 (Lu.-Ve.) 13:00 - 17:30

🕒 (Sa.) fermé
🕒 (Di.) fermé

SOMMAIRE



Introduction et sommaire.....2-3

DUO poutre lamellée épicea.....4-7

KVH Bois de construction massif épicea NSI.....8-10

BLC en épicea.....11-12

BLC éléments de plafond.....13

BLC éléments de plancher et de plafond.....14

BauBuche poutre GL75.....15

Bois de construction pour taillage.....16

Lattes.....17-18

Demandez du bois suisse.....19



Les produits portant le label PEFC sont certifiés pour toutes les étapes de fabrication – de la matière première au produit fini prêt à l'emploi.



Certificat d'origine bois Suisse (COBS®) Tout le bois cultivé en Suisse et transformé ici est autorisé à porter le «Certificat d'origine bois Suisse» (COBS).



Les critères de qualité pour le bois et les matériaux en bois dans la construction et l'aménagement intérieur sont applicables – Usages suisses du commerce, édition 2010.

DUO NSI POUTRE LAMELLÉE ÉPICÉA

Qualité industrielle I, égalisée et chanfreinée

Classe résistance: C24

Poids: env. 480 kg/m³

Collage: PU ou résine mélaminée (collages de couleur clair)

Humidité du bois: 12 % +/- 2 %

Durabilité: PEFC (les articles certifiés sont marqués sur nos justificatifs)



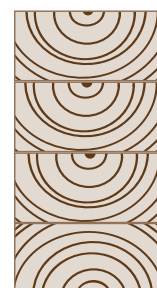
Assortiment de stock

N°	Dimension mm	Longueur	Délai	quantité/paq.	Collage	no. d' article		Fr./m ³ hors taxe
						5.0 m	6.5 m	
1	60 x 80 mm	5.00 / 6.50 m		84	DUO	36533	35771	800.00
2	60 x 100 mm	5.00 / 6.50 m		99	DUO	36552	35772	800.00
3	60 x 120 mm	5.00 / 6.50 m		81	DUO	36553	35773	800.00
4	60 x 140 mm	5.00 / 6.50 m		72	DUO	36525	35774	800.00
5	60 x 160 mm	5.00 / 6.50 m		63	DUO	36526	35775	800.00
6	60 x 180 mm	5.00 / 6.50 m		54	DUO	36527	35776	800.00
7	60 x 200 mm	5.00 / 6.50 m		45	DUO	36528	35777	800.00
8	60 x 220 mm	6.50 m		45	DUO	-	36571	800.00
9	60 x 240 mm	6.50 m		36	DUO	-	35888	800.00
10	60 x 260 mm	6.50 m		32	DUO / LSH	-	36531	800.00
11	60 x 280 mm	6.50 m		32	DUO / LSH	-	36532	800.00
12	80 x 100 mm	5.00 / 6.50 m		77	DUO	36534	36535	800.00
13	80 x 120 mm	5.00 / 6.50 m		63	DUO	36536	36537	800.00
14	80 x 140 mm	5.00 / 6.50 m		56	DUO	36538	36539	800.00
15	80 x 160 mm	6.50 m		49	DUO	-	36541	800.00
16	80 x 180 mm	6.50 m		42	DUO	-	36543	800.00
17	80 x 200 mm	5.00 / 6.50 m		35	DUO	36544	36545	800.00
18	80 x 220 mm	6.50 m		35	DUO	-	36547	800.00
19	80 x 240 mm	6.50 m		32	DUO / LSH	-	36549	800.00
20	80 x 260 mm	6.50 m		32	DUO / LSH	-	36550	800.00
21	80 x 280 mm	6.50 m		32	DUO / LSH	-	36551	800.00

LSH

bois lamellé-collé

DUO/Trio



Autres dimensions et longueurs vous trouverez dans notre assortiment de commandes.

Découpe:

20.00 Fr./poutre

DUO NSI POUTRE LAMELLÉE ÉPICÉA

Qualité industrielle I, égalisée et chanfreinée

Classe résistance: C24

Poids: env. 480 kg/m³

Collage: PU ou résine mélaminée (collages de couleur clair)

Humidité du bois: 12 % +/- 2 %

Durabilité: PEFC (les articles certifiés sont marqués sur nos justificatifs)



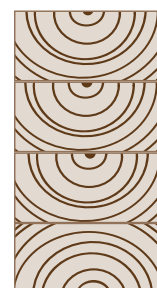
Assortiment de commande du stock fabricant

N°	Dimension mm	Longueur	Délai	Variantes de réception		quantité/ paq.	Collage
				pièces	paquets		
1	60 x 80 mm	13.00 m		✓	✓	84	DUO
2	60 x 100 mm	13.00 m		✓	✓	66	DUO
3	60 x 120 mm	13.00 m		✓	✓	54	DUO
4	60 x 140 mm	13.00 m		✓	✓	48	DUO
5	60 x 160 mm	13.00 m		✓	✓	42	DUO
6	60 x 180 mm	13.00 m		✓	✓	36	DUO
7	60 x 200 mm	13.00 m		✓	✓	30	DUO
8	60 x 220 mm	13.00 m		✓	✓	30	DUO
9	60 x 240 mm	8,00, 10,50, 13,00 m		✓	✓	24	LSH
10	60 x 260 mm	13.00 m		✓	✓	24	LSH
11	60 x 280 mm	10,50, 13,00 m		✓	✓	24	LSH
12	60 x 300 mm	10,50, 13,00 m		✓	✓	24	LSH
13	80 x 100 mm	13.00 m		-	✓	55	DUO
14	80 x 120 mm	13.00 m		✓	✓	45	DUO
15	80 x 140 mm	13.00 m		-	✓	40	DUO
16	80 x 160 mm	13.00 m		✓	✓	35	DUO
17	80 x 180 mm	13.00 m		-	✓	30	DUO
18	80 x 200 mm	13.00 m		-	✓	25	DUO
19	80 x 220 mm	13.00 m		-	✓	25	DUO/LSH
20	80 x 240 mm	8,00, 10,50, 13,00 m		✓	✓	16	LSH
21	80 x 260 mm	13.00 m		-	✓	16	LSH
22	80 x 280 mm	10,50, 13,00 m		✓	✓	16	LSH
23	80 x 300 mm	10,50, 13,00 m		-	✓	16	LSH

LSH

bois lamellé-collé

DUO/Trio



autres dimensions ↗

Longueur spéciale à partir d'un volume de 5,00 m³ pour chaque longueur et dimension possible.

La production en fonction d'objets, coupe et taillage sur mesure sur demande.

DUO NSI POUTRE LAMELLÉE ÉPICÉA

Qualité industrielle I, égalisée et chanfreinée

Classe résistance: C24

Poids: env. 480 kg/m³

Collage: PU ou résine mélaminée (collages de couleur clair)

Humidité du bois: 12 % +/- 2 %

Durabilité: PEFC (les articles certifiés sont marqués sur nos justificatifs)



Assortiment de commande du stock fabricant

N°	Dimension mm	Longueur	Délai	Variantes de réception		quantité/ paq.	Collage
				pièces	paquets		
1	100 x 100 mm	13.00 m		✓	✓	33	DUO/Trio
2	100 x 120 mm	13.00 m		✓	✓	27	DUO/Trio
3	100 x 140 mm	13.00 m		✓	✓	24	DUO/Trio
4	100 x 160 mm	13.00 m		✓	✓	21	DUO/Trio
5	100 x 180 mm	13.00 m		✓	✓	24	DUO/Trio
6	100 x 200 mm	13.00 m		✓	✓	20	DUO/Trio
7	100 x 240 mm	13.00 m		✓	✓	12	LSH/bois lamellé-collé
8	100 x 280 mm	13.00 m		-	✓	12	LSH/bois lamellé-collé
9	100 x 300 mm	13.00 m		✓	✓	12	LSH/bois lamellé-collé
10	120 x 120 mm	13.00 m		✓	✓	27	DUO/Trio
11	120 x 160 mm	13.00 m		✓	✓	21	DUO/Trio
12	120 x 180 mm	13.00 m		✓	✓	18	DUO/Trio
13	120 x 200 mm	13.00 m		✓	✓	15	DUO/Trio
14	120 x 240 mm	13.00 m		✓	✓	12	LSH/bois lamellé-collé
15	120 x 280 mm	13.00 m		-	✓	12	LSH/bois lamellé-collé
16	120 x 300 mm	13.00 m		✓	✓	12	LSH/bois lamellé-collé
17	140 x 140 mm	13.00 m		✓	✓	24	DUO/Trio
18	140 x 160 mm	8.00 / 13.00 m		✓	✓	21	DUO/Trio
19	140 x 180 mm	13.00 m		✓	✓	18	DUO/Trio
20	140 x 200 mm	13.00 m		✓	✓	15	DUO/Trio
21	140 x 240 mm	13.00 m		✓	✓	12	LSH/bois lamellé-collé
22	140 x 280 mm	13.00 m		✓	✓	12	LSH/bois lamellé-collé
23	160 x 160 mm	8.00 / 13.00 m		✓	✓	21	DUO/Trio
24	160 x 180 mm	8.00 / 10.50 / 13.00 m		-	✓	18	DUO/Trio
25	160 x 240 mm	8.00 / 10.50 / 13.00 m		✓	✓	12	LSH/bois lamellé-collé
26	160 x 280 mm	13.00 m		✓	✓	12	LSH/bois lamellé-collé
27	180 x 180 mm	13.00 m		✓	✓	18	DUO/Trio



Longueur spéciale à partir d'un volume de 5,00 m3 pour chaque longueur et dimension possible.
La production en fonction d'objets, coupe et taillage sur mesure sur demande.

DUO N VISIBLE POUTRE LAMELLÉE ÉPICÉA

Qualité visible N, rabotée et chanfreinée

Classe résistance: C24
 Poids: env. 480 kg/m³
 Collage: PU ou résine mélaminée (collages de couleur clair)
 Humidité du bois: 12 % +/- 2 %
 Durabilité: PEFC (les articles certifiés sont marqués sur nos justificatifs)



Assortiment de commande du stock fabricant

N°	Dimension mm	Longueur	Délai	Variantes de réception pièces paquets		quantité/ paq.	Collage
1	80 x 120 mm	13.00 m		-	✓	45	DUO
2	80 x 140 mm	13.00 m		-	✓	40	DUO
3	80 x 160 mm	13.00 m		-	✓	28	DUO
4	80 x 180 mm	13.00 m		-	✓	24	DUO
5	80 x 200 mm	13.00 m		-	✓	20	DUO
6	80 x 220 mm	13.00 m		-	✓	20	DUO
7	80 x 240 mm	13.00 m		-	✓	16	DUO
8	100 x 160 mm	13.00 m		-	✓	21	DUO
9	100 x 180 mm	13.00 m		-	✓	18	DUO
10	100 x 200 mm	13.00 m		-	✓	15	DUO
11	100 x 240 mm	13.00 m		-	✓	12	DUO/Trio
12	120 x 160 mm	13.00 m		-	✓	21	Trio
13	120 x 180 mm	13.00 m		-	✓	18	Trio
14	120 x 200 mm	13.00 m		-	✓	15	Trio
15	120 x 220 mm	13.00 m		-	✓	15	Trio
16	120 x 240 mm	13.00 m		-	✓	12	Trio
17	140 x 180 mm	13.00 m		-	✓	18	Trio
18	140 x 200 mm	13.00 m		-	✓	15	Trio
19	140 x 220 mm	13.00 m		-	✓	12	Trio



Longueur spéciale à partir d'un volume de 5,00 m³ pour chaque longueur et dimension possible.
 La production en fonction d'objets, coupe et taillage sur mesure sur demande.

KVH BOIS DE CONSTRUCTION MASSIF ÉPICÉA NSI

Qualité industrielle I, égalisée et chanfreinée

Classe résistance: C24
 lamelles aboutées, rabotés, chanfreinés
 Collage: PU
 Humidité du bois: 15 % +/- 3 %
 Durabilité: PEFC (les articles certifiés sont marqués sur nos justificatifs)



Assortiment de commande du stock fabricant

N°	Dimension mm	Longueurs du système avec contenu du paquet:								
		4.00 m	5.00 m	7.00 m	7.50 m	8.00 m	8.50 m	9.00 m	10.50 m	13.00 m
1	30 x 60 mm	-	288	-	-	-	-	-	-	-
2	30 x 120 mm	-	207	-	-	-	-	-	-	-
3	40 x 60 mm	324*	324	-	-	-	-	-	-	-
4	40 x 80 mm	168*	168	-	-	-	-	-	-	-
5	40 x 100 mm	-	154	-	-	-	-	-	-	-
6	40 x 120 mm	-	117	-	-	-	-	-	-	-
7	40 x 140 mm	-	104	-	-	-	-	-	-	-
8	40 x 160 mm	-	91	-	-	-	-	-	-	-
9	40 x 180 mm	-	78*	-	-	-	-	-	-	-
10	40 x 200 mm	-	50	-	-	-	-	-	-	-
11	50 x 50 mm	-	264	-	-	-	-	-	-	-
12	60 x 60 mm	216*	216	-	-	-	-	-	-	-
13	60 x 80 mm	168*	168	-	-	-	-	-	-	98
14	60 x 100 mm	99*	99	-	-	77	-	-	-	77
15	60 x 120 mm	-	81	-	-	63	-	-	63	63
16	60 x 140 mm	-	72	-	-	56	-	-	-	56
17	60 x 160 mm	-	63	-	-	49	-	-	49	49
18	60 x 180 mm	-	54	-	-	-	-	-	-	42
19	60 x 200 mm	-	45	35	35	35	-	35	35	35
20	60 x 220 mm	-	-	-	-	-	-	-	-	35
21	60 x 240 mm	-	36	28	28	28	-	28	28	28
22	60 x 260 mm	-	-	-	-	-	-	-	-	28
23	60 x 280 mm	-	-	-	-	-	-	-	-	28
24	60 x 300 mm	-	-	-	-	-	-	-	-	24

*Livraison seulement par paquets complets

autres dimensions ↗

KVH BOIS DE CONSTRUCTION MASSIF ÉPICÉA NSI

Assortiment de commande du stock fabricant

N°	Dimension mm	Longueurs du système avec contenu du paquet:								
		4.00 m	5.00 m	7.00 m	7.50 m	8.00 m	8.50 m	9.00 m	10.50 m	13.00 m
25	80 x 80 mm	-	98	-	-	-	-	-	-	70
26	80 x 100 mm	-	77	-	-	55	-	-	-	55
27	80 x 120 mm	-	63	-	-	45	-	-	-	45
28	80 x 140 mm	-	56	-	-	40	-	-	-	40
29	80 x 160 mm	-	49	35	35	35	35	35	35	35
30	80 x 180 mm	-	42	30	30	30	30	30	30	30
31	80 x 200 mm	-	35	25	25	25	25	25	25	25
32	80 x 220 mm	-	-	25	25	25	25	25	25	25
33	80 x 240 mm	-	28	20	20	20	20	20	20	20
34	80 x 260 mm	-	-	-	-	-	-	-	-	20
35	80 x 280 mm	-	-	-	-	-	-	-	-	20
36	80 x 300 mm	-	-	-	-	-	-	-	16	16
37	100 x 100 mm	-	66	-	-	44	-	-	-	44
38	100 x 120 mm	-	54	-	-	-	-	-	-	36
39	100 x 140 mm	-	48	-	-	-	-	-	-	32
40	100 x 160 mm	-	-	-	-	28	-	-	28	28
41	100 x 180 mm	-	-	-	-	24	-	-	24	24
42	100 x 200 mm	-	-	-	-	20	-	-	20	20
43	100 x 220 mm	-	-	-	-	20	-	-	20	20
44	100 x 240 mm	-	-	-	-	16	-	-	16	16
45	100 x 260 mm	-	-	-	-	-	-	-	-	16
46	100 x 280 mm	-	-	-	-	-	-	-	-	16
47	100 x 300 mm	-	-	-	-	-	-	-	-	12

autres dimensions ↗



KVH BOIS DE CONSTRUCTION MASSIF ÉPICÉA NSI

Qualité industrielle I

Épicéa KVH C24, égalisé et chanfreiné
NSI - domaine constructif - non visible



Assortiment de commande du stock fabricant

N°	Dimension mm	Longueurs de système								
		4.00 m	5.00 m	7.00 m	7.50 m	8.00 m	8.50 m	10.00 m	10.50 m	13.00 m
48	120 x 120 mm	-	45	-	-	27	-	-	27	27
49	120 x 140 mm	-	-	-	-	-	-	-	-	24
50	120 x 160 mm	-	-	-	-	21	-	-	21	21
51	120 x 180 mm	-	-	-	-	-	-	-	-	18
52	120 x 200 mm	-	-	-	-	15	-	-	15	15
53	120 x 220 mm	-	-	-	-	15	-	-	15	15
54	120 x 240 mm	-	-	-	-	12	-	-	12	12
55	120 x 260 mm	-	-	-	-	-	-	-	-	12
56	120 x 280 mm	-	-	-	-	-	-	-	-	12
57	120 x 300 mm	-	-	-	-	-	-	-	-	12
58	140 x 140 mm	-	40	-	-	24	-	-	24	24
59	140 x 160 mm	-	-	-	-	21	-	-	-	21
60	140 x 180 mm	-	-	-	-	-	-	-	-	18
61	140 x 200 mm	-	-	-	-	15	-	-	15	15
62	140 x 220 mm	-	-	-	-	-	-	-	-	15
63	140 x 240 mm	-	-	-	-	12	-	-	12	12
64	160 x 160 mm	-	-	-	-	21	-	21	-	21
65	160 x 200 mm	-	-	-	-	15	-	15	-	15
66	160 x 240 mm	-	-	-	-	12	-	12	-	12
67	180 x 180 mm	-	-	-	-	-	-	-	-	18

Contre supplément, une longueur spéciale peut être livrée à partir d'un volume de 5,00 m³ pour chaque longueur et dimension.



BLC EN ÉPICÉA QUALITÉ VISIBLE

Qualité visible N

Détails techniques: classe résistance GL 24 h, emballé, épaisseur lamelles 40 mm

Collage: collage résine mélaminée, collages de couleur clair, résistant aux intempéries, classe naturelle 1+2

Humidité du bois: 12 % +/- 2 %

Poids: env. 480 kg/m³

Durabilité: PEFC (les articles certifiés sont marqués sur nos justificatifs)



Assortiment de stock

N°	Dimension in mm	Longueurs de système avec no. d'article			Fr./m ³ hors taxe long.système
		5m	6.5m	8.5m	
1	60 x 120	36577	36578	-	1060.00
2	80 x 160	35531	35534	-	1035.00
3	100 x 100	35539	35542	-	1000.00
4	100 x 140	35547	35550	-	1000.00
5	100 x 160	35554	35557	-	1000.00
6	100 x 200	35562	35565	35569	1000.00
7	120 x 120	35570	35573	35577	1000.00
8	120 x 160	35578	35581	-	1000.00
9	120 x 200	35586	35589	35593	1000.00
10	120 x 240	35594	35597	35601	1000.00
11	120 x 280	-	35605	-	1000.00
12	140 x 140	35610	35613	35617	1000.00
13	140 x 200	-	35621	-	1000.00
14	140 x 240	-	35629	-	1000.00
15	140 x 280	-	35637	-	1000.00
16	140 x 320	-	35645	-	1000.00
17	160 x 160	-	35653	-	1000.00
18	160 x 200	-	35661	-	1000.00
19	160 x 240	-	35669	-	1000.00
20	160 x 280	-	35677	-	1000.00
21	160 x 320	-	35685	-	1000.00

Autres dimensions et fabrications départ fournisseur:

sur demande

Découpe:

20.00 Fr./poutre

La hauteur devra être un multiple de 40 mm.

Autre longueur sur demande. La longueur minimum pour la fabrication est de 6.0 m.

Des longueurs inférieures à 6.0 m seront livrées en longueurs multiples, sauf des pièces individuelles.



BLC EN ÉPICÉA

Qualité industrielle I et qualité visible N

Détails techniques: classe résistance GL 24 h et GL 24 C, épaisseur lamelles 40 mm, raboté 4 faces, chants chanfreinés

Collage: collage résine mélaminée, collages de couleur clair, résistant aux intempéries, classe naturelle 1+2

Humidité du bois: 12 % +/- 2 %

Poids: env. 480 kg/m³

Durabilité: PEFC (les articles certifiés sont marqués sur nos justificatifs)



Dimensions

N°	Hauteur mm	Hauteur de calcul	Largeur 80 mm	Largeur 100 mm	Largeur 120 mm	Largeur 140 mm	Largeur 160 mm	Largeur 180 mm	Largeur 200 mm	Largeur 220 mm	Largeur 240 mm
1	100 mm	120 mm		100 x 100							
2	120 mm		80 x 120	100 x 120	120 x 120						
3	140 mm	160 mm	80 x 140	100 x 140	120 x 140	140 x 140					
4	160 mm		80 x 160	100 x 160	120 x 160	140 x 160	160 x 160				
5	180 mm	200 mm	80 x 180		120 x 180	140 x 180		180 x 180			
6	200 mm		80 x 200	100 x 200	120 x 200	140 x 200	160 x 200	180 x 200	200 x 200		
7	220 mm	240 mm		100 x 220	120 x 220	140 x 220	160 x 220			220 x 220	
8	240 mm		80 x 240	100 x 240	120 x 240	140 x 240	160 x 240	180 x 240	200 x 240	220 x 240	240 x 240
9	260 mm	280 mm			120 x 260	140 x 260	160 x 260				
10	280 mm			100 x 280	120 x 280	140 x 280	160 x 280	180 x 280	200 x 280	220 x 280	240 x 280
11	300 mm	320 mm					160 x 300				
12	320 mm			100 x 320	120 x 320	140 x 320	160 x 320	180 x 320	200 x 320	220 x 320	240 x 320
13	360 mm				120 x 360	140 x 360	160 x 360	180 x 360	200 x 360	220 x 360	240 x 360
14	400 mm				120 x 400	140 x 400	160 x 400	180 x 400	200 x 400		
15	440 mm								200 x 440		
	Longueur max.		20 m	20 m	24 m	24 m	24 m	24 m	24 m	24 m	24 m

Autres dimensions et fabrications départ fournisseur:

sur demande

- Coupes, travaux de taille et composants spéciaux sur demande.
- Frais de transport suivant le volume et longueurs
- La hauteur devra être un multiple de 40 mm.
- Autre longueur sur demande. La longueur minimum pour la fabrication est de 6.0 m.



BLC ÉLÉMENTS DE PLAFOND

Essences

Épicéa/Sapin

Surfaces

Qualité visible, qualité industrielle, acoustique

Coupes transversales

Hauteurs: de 60 à 280 mm tous les 20 mm

Largeurs: de 400 mm à 1 280 mm (pas en fonction des lamelles brutes utilisées)

Longueurs: possibles jusqu'à 27 m

Taillage

Possible jusqu'à une largeur de 1280 mm

Classe de résistance

GL24h, GL28c selon EN 14080

Humidité du bois

12 % ± 2 %

Recommandation

En raison du comportement de gonflement et de rétraction et de la formation de joints associée, les largeurs d'éléments suivantes sont recommandées: qualité visible: de 400 mm à 600 mm

Qualité industrielle: de 600 mm à 800 mm

Si le taux d'humidité du bois est faible, des joints peuvent se former entre les différents éléments

Exécution des joints

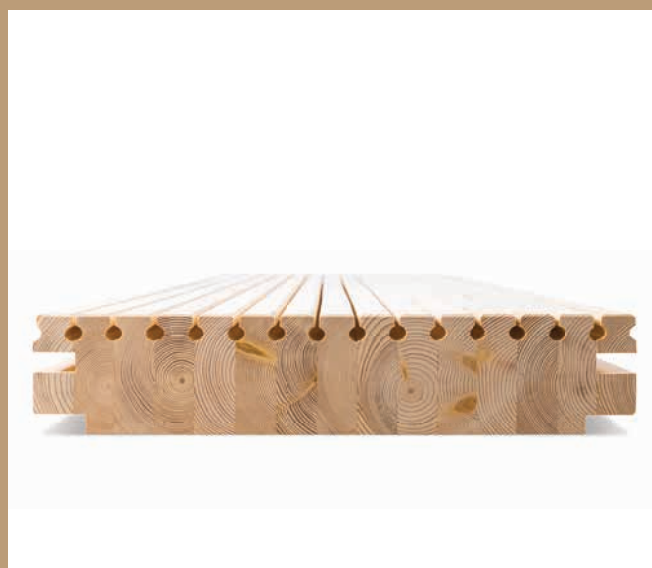
Rainé et crêté

Rainure-languette avec feuillurage pour les bois de jointure

Battue pour les bois de jointure

Rainurage avec languettes

Ces produits sont fabriqués généralement pour un certain chantier. Sur demande, nous établissons des offres basées sur un plan ou un appel d'offres. N'hésitez pas à nous en contacter!



BLC ÉLÉMENTS DE PLANCHER ET DE PLAFOND

Essence

Épicéa

Description

Éléments de plancher et de plafond GL 24c

Bois BS correspondant à la classe de résistance GL 24c selon EN 14080:2013

Raboté sur les quatre côtés aux dimensions prescrites, chanfreiné sur les quatre côtés, résine de mélamine (joint clair), classe d'utilisation 1+2

Épaisseur des lamelles env. 40 mm

Surfaces

Qualité visible (Finition esthétique d'un côté), qualité industrielle

Exécution standard

Double rainé crêté (épaisseur 80 mm seulement avec simple assemblage rainé crêté)

Épaisseur des éléments en mm

80 - 120 - 160 - 200

Largeur des éléments

200 mm, dimension utile 188 mm

Longueurs

Longueur minimale pour les pièces individuelles 4 m

Des longueurs jusqu'à 24 m sont réalisables

Vous trouverez du bois lamellé-croisé dans notre liste de prix matériaux en bois.

Ces produits sont fabriqués généralement pour un certain chantier. Sur demande, nous établissons des offres basées sur un plan ou un appel d'offres. N'hésitez pas à nous en contacter!



BAUBUCHE POUTRE GL75

Poutres BauBuche GL75

La poutre composée de placages stratifiés en hêtre collés parallèlement aux fibres permet grâce à sa grande résistance des constructions élancées capables de supporter des charges et des portées importantes. Les faces latérales font apparaître les couches de placages individuelles d'aspect bois feuillus de haute qualité, la surface des placages étant visible niveau des faces supérieure et inférieure.

Les poutres sont fabriquées par collage de lamelles BauBuche S de 40 mm d'épaisseur. Le lamellé-collé BauBuche GL75 est fabriqué à partir de placages stratifiés de hêtre assemblés exclusivement dans le sens longitudinal à l'aide d'une colle à base de résine phénolique, les surfaces et les chants sont poncés avec un grain de 80, les arêtes sont chanfreinées avec un joint d'emboîtement clair sur deux faces.

- Qualité: visible
- Surface: poncé , grain 80, chanfreiné
- Collage: couche supérieure avec collage résine mélaminée (joint clair)
couche moyenne avec collage résine phénol (joint de collage foncé, classe E1 selon EN 13986)
- Statique: GL75
- Persévérance: PEFC
- Poids: 680 kg/m³
- Autorisation n°: Z-9.1-837 max. hauteur 600 mm (des 640 mm sans autorisation)

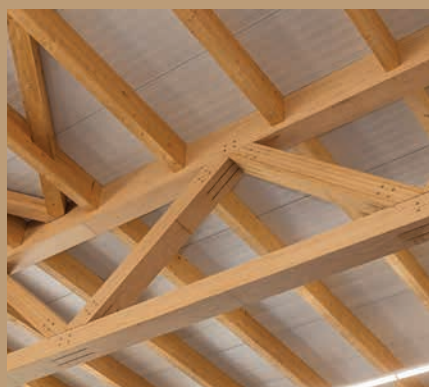


N°	Longueur en m	Délat	Largeur en mm	Hauteur en mm	Fr./m ³ hors taxe
1	2.00 - 18.00		50, 60, 80, 100, 120, 160, 200, 240, 280, 300	120, 160, 200, 240, 280, 320, 360, 400, 440, 480, 520, 560, 600 sur demande jusqu'à 1360 mm, tous les 40 mm	Prix sur demande

Minimum 10 à 20 m¹ par dimension

En raison de son allongement et de son retrait, BauBuche doit être protégé des intempéries pendant le transport et lors du montage.

- Avantages: économie de matériel
haute charge admissible
surface visible propre
matières premières du pays



Photos: Eckhart Matthäus | www.em-foto.de

BOIS DE CONSTRUCTION POUR TAILLAGE

Nous offrons les services suivants:

- BLC, bois d'encadrement ou bois massif de construction dans toutes les dimensions selon notre liste d'essences, coupé à vos mesures exactes, marqué et emballé proprement.
- En collaboration avec nos partenaires, nous réalisons les travaux de taillage les plus complexes efficacement et à un niveau de précision inégalé conformément à votre fichier CAO.
- Soutien de votre logistique avec un chargement propre et une livraison sur le chantier «juste-à-temps» avec des plateformes de chargement interchangeables.
- Travaux d'ingénierie pour votre projet. Vous avez encore besoin d'un prédimensionnement ou d'un calcul statique. Nous nous ferons un plaisir de vous aider.



LATTES

Lattes épicea/sapin, aboutées

Détails techniques: abouté, raboté 3 faces

Collage: EN 204-D4

Poids: env. 470 kg/m³

Durabilité: PEFC (les articles certifiés sont marqués sur nos justificatifs)



N°	Dimension mm	Longueur	Délai	pcs/colis	pcs/paquet	no. d' article	Fr/m ³ hors taxe
1	20 x 44 mm	5.00 m		10	480	02011	1.25
2	20 x 60 mm	5.00 m		10	360	02012	1.65
3	25 x 25 mm*	5.00 m		16	480	13904	1.00
4	25 x 50 mm	5.00 m		8	352	13318	1.75
5	25 x 60 mm	5.00 m		6	306	24262	2.10
6	27 x 60 mm	5.00 m			288	16230	2.25
7	30 x 30 mm	5.00 m		9	495	06127	1.35
8	30 x 60 mm	5.00 m			234	02015	2.25
9	30 x 120 mm	5.00 m			144	33614	4.40
10	40 x 60 mm	5.00 m			180	02016	3.00
11	45 x 45 mm	5.00 m			216	02017	2.65
12	50 x 60 mm	5.00 m			144	02018	3.70
13	60 x 60 mm	5.00 m			126	05231	4.45
14	60 x 80 mm	5.00 m			98	02021	5.90
15	60 x 100 mm*	5.00 m			60	08136	7.35
16	60 x 120 mm*	5.00 m			54	08137	8.85

Lattes épicea/sapin, massives, brutes

Détails techniques: brut de scie, séché

Poids: env. 470 kg/m³

N°	Dimension mm	Longueur	Délai	pcs/paquet	no. d' article	Fr/m ³ hors taxe
1	24 x 48 mm	5.00 m		840	05235	1.00
2	30 x 50 mm	5.00 m		500	05236	1.35
3	45 x 50 mm	5.00 m		348	05237	1.95
4	60 x 60 mm	5.00 m		111	05238	3.10
5	60 x 80 mm*	5.00 m		88	05239	4.10

*Livraison seulement par paquets complets

LATTES ET CHANLATTES TRAPEZOIDALES



Lattes épicea/sapin massives 4 faces chanfreinées, égalisées, séchées COBS

Caract. techn.: séchage supplémentaire, non visible

Densité brute: env. 470 kg/m³

N°	Dimension mm	Longueur	Délai	pcs/paquet	pcs/paq.	no. d'article	Fr./m ³ hors taxe
1	24 x 48 mm	5.00 m		10	600	35844	1.50
2	27 x 60 mm	5.00 m		10	400	35834	2.10
3	27 x 100 mm	5.00 m		5	250	35849	3.40
4	27 x 120 mm	5.00 m		5	200	35835	4.00
5	30 x 50 mm	5.00 m		10	400	35867	1.90
6	30 x 60 mm	5.00 m		10	320	35898	2.30
7	40 x 60 mm	5.00 m		4	288	35837	3.00
8	45 x 50 mm	5.00 m		4	320	35845	2.80
9	50 x 60 mm	5.00 m		4	224	35899	3.70
10	60 x 60 mm	5.00 m		4	192	35838	4.50
11	60 x 80 mm	5.00 m		4	144	35839	5.90
12	60 x 100 mm	5.00 m		2	120	35846	7.40
13	60 x 120 mm	5.00 m		2	96	35847	8.90

Lattes de bord épicea/sapin, non visible, rabotées, COBS

Caract. techn.: biseauté sur 1 côté 20°, raboté sur 3 faces

Densité brute: env. 470 kg/m³

N°	Dimension mm	Longueur	Délai	pcs/paquet	no. d'article	Fr./m ³ hors taxe
1	27 x 65 mm	5.00 m		200	35800	3.80

chanlattes trapezoidales en épicea/sapin brutes, massives COBS

Caract. techn.: séchage supplémentaire, non visible

Densité brute: env. 470 kg/m³

N°	Dimension mm	Longueur	Délai	pcs/paq.	no. d'article	Fr./m ³ hors taxe
1	30/50 x 120 mm	5.00 m		112/128	24263	7.30

Certificat d'origine bois Suisse (COBS®)
Tout le bois cultivé en Suisse et transformé ici
est autorisé à porter le « Certificat d'origine
bois Suisse » (COBS).



Lignum-80-0018

DEMANDEZ DU BOIS SUISSE

Avec nos partenaires, nous vous livrons volontiers les produits suivants:

- Ossature bois lamellée collée NSI non visible
- Bois massif de construction KVH NSI non visible
- Poutre DUO visible
- Bois lamellé-collé industrielle non visible
- Bois lamellé-collé BLC visible
- et autres produits



Demandez du bois suisse

Lignum-80-0018

Ces produits sont généralement vendus en fonction d'un objet.
N'hésitez pas à nous contacter!





Balteschwiler
besser leben mit Holz



Accès

📍 Balteschwiler AG
Kaisterstrasse 3
5080 Laufenburg
SUISSE

Contact

☎ 062 869 41 40
📄 062 869 41 91
✉ Info@Balteschwiler.ch
🌐 www.Balteschwiler.ch

Horaires d'ouverture

🕒 (Lu.-Ve.) 08:00 - 12:00
🕒 (Lu.-Ve.) 13:00 - 17:30
🕒 (Sa.) fermé
🕒 (Di.) fermé

Prix en Fr. hors montage à partir de l'entrepôt. Délais de livraison sur demande. Sous réserve de modifications et de possibilité de livraison. Indications dimensionnelles et photos à titre indicatif et sans engagement. Toutes les autres listes de prix perdent leur validité. Les gammes et prix peuvent être soumis à modifications. Prix hors participation aux frais de transport et RPLP. Nos conditions générales de livraison et de paiement sont applicables, il convient notamment de formuler les réclamations concernant les vices apparents avant la transformation et montage.