



Balteschwiler
Mieux vivre avec du bois.

Systèmes de façades

Objet de référence

Façade en sapin blanc suisse, système de façade BL-Tiga

Construction d'une maison individuelle à Buochs



Systemes de façades

Façade en sapin blanc suisse, système de façade BL-Tiga



Construction d'une villa à Buochs

Une maison individuelle avec une vue magnifique sur le lac et les montagnes a été construite sur un site unique à Buochs. Pour l'ensemble du projet, le maître d'ouvrage a accordé une grande importance à une conception moderne et au choix de matériaux de qualité. Pour la façade, le choix s'est porté sur le système de façade Tiga de Balteschwiler. Le connecteur de façade breveté Tiga permet une fixation invisible du bardage de façade et assure, avec le profil rhomboïdal, un effet de profondeur en 3D. Outre les avantages optiques, ce système protège également la façade de manière optimale contre les intempéries, car il n'est pas nécessaire de traverser le bois en surface avec des vis. Le bardage de façade a été fabriqué en sapin blanc suisse et, après avoir reçu une couche de fond, a été traité deux fois avec une lasure à l'huile aqueuse. Celle-ci confère au bois une couleur élégante et le protège contre la putréfaction, le bleuissement et la moisissure.

Année de construction: 2020

Type de bâtiment / usage: Construction d'une villa

Maître d'ouvrage: Privé

Architecture: Waser Architekten GmbH, Buochs

Partenaire d'exécution: Holzbau Engelberg AG, Engelberg

Produits Balteschwiler utilisés:

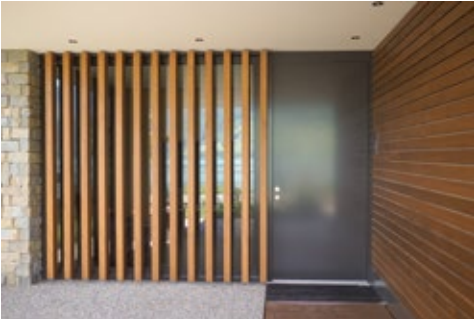
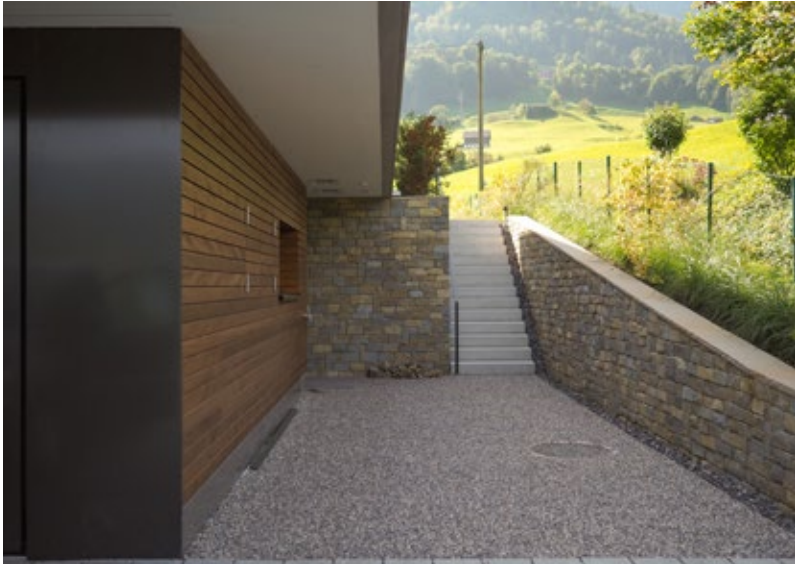
Système de façade BL-Tiga: Bardage de façade en sapin blanc Label Bois Suisse, qualité N1 peu de noeuds, dimensions 21 x 88 mm, arêtes arrondies

Couche de fond: 1 couche d'Arbezol Hydro-Grundierung BP Plus (apprêt aqueux incolore pour bois avec effet préventif contre les champignons destructeurs du bois (pourriture), le bleuissement et les moisissures)

Traitement: Traitement double Arbezol Aqualin Pro FG-L 2, teinte Metrik

Services de Balteschwiler:

Conseil, système pour façades, rabotage & traitement du bardage de façade



balteschwiler.ch

Balteschwiler AG

Kaisterstrasse 3
CH-5080 Laufenburg

T +41 62 869 41 11
info@balteschwiler.ch