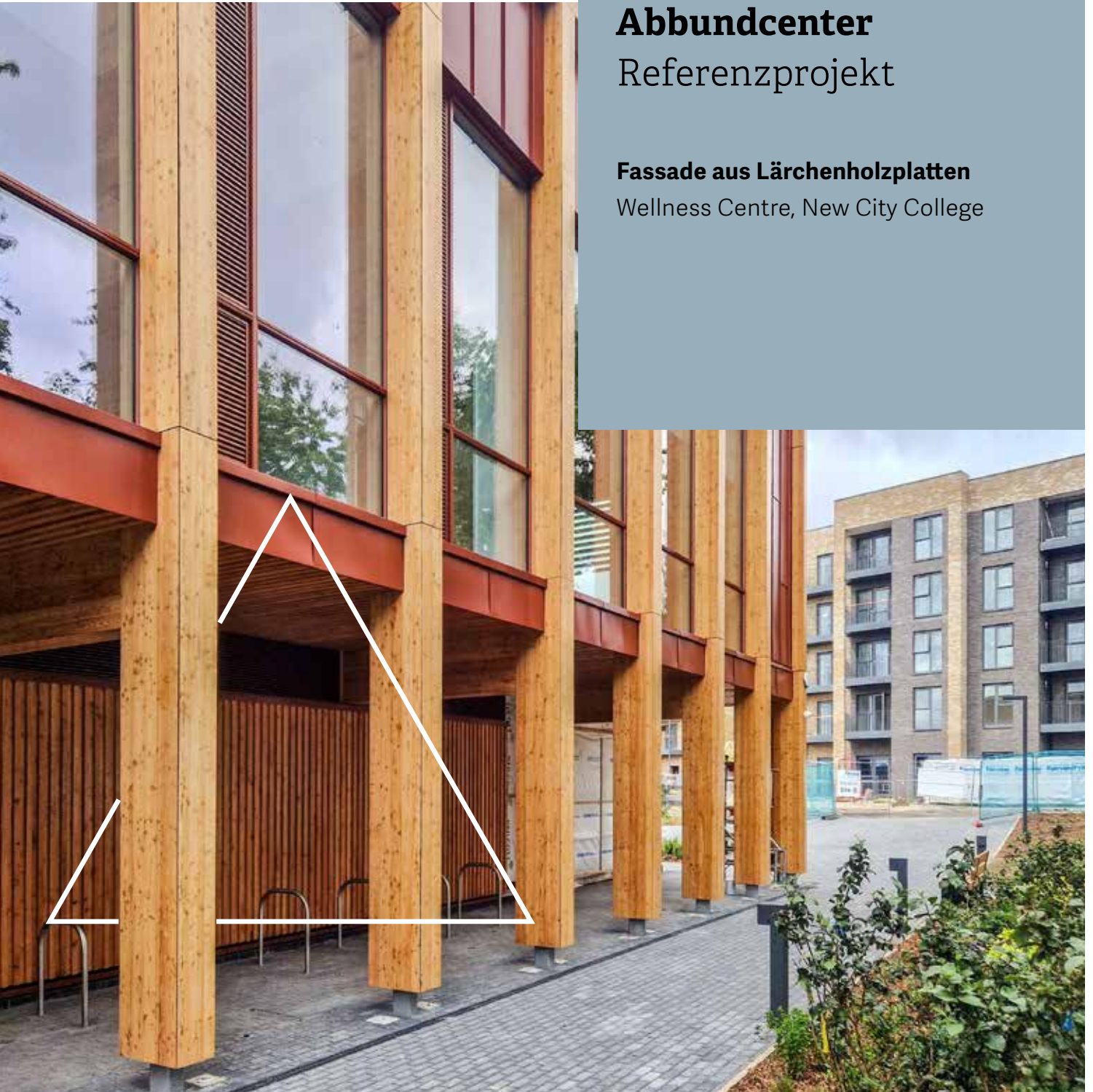




**Balteschwiler**  
Besser leben mit Holz.

## **Abbundcenter** Referenzprojekt

**Fassade aus Lärchenholzplatten**  
Wellness Centre, New City College



# Abbundcenter Fassade aus Lärchenholzplatten für das neue Wellness Centre des New City College



## Massbearbeitete Fassade aus Lärchenholzplatten

Das New Community Sport and Wellness Centre, ein Projekt im Wert von £7 Millionen in Loughton, Nord-London, ist Teil des New City College und wurde vor kurzem eröffnet, um der örtlichen Gemeinschaft hochwertige Sport- und Wellnesseinrichtungen zu bieten. Das Zentrum soll Gesundheit und Wohlbefinden fördern und gleichzeitig die Bindungen der Gemeinschaft stärken. Die Studenten des Colleges werden dort arbeiten und die Leitung des Zentrums in ihr Studium integrieren, wodurch sie wertvolle praktische Erfahrungen sammeln. Mit einer Sporthalle, die ein Basketballfeld, drei Badmintonfelder und die Möglichkeit für andere Mannschaftssportarten umfasst, Tanz- und Fitnessstudios sowie einem Café, das allen offen steht, wird dieser Ort zu einer Referenz für Sport und Fitness. Für dieses Projekt bearbeiteten und lieferten wir die Verblendelemente der Lärchenholzfassade. Es handelt sich um dreischichtige, massgefertigte Platten mit 45°-Winkeln, die die Fassade verkleiden und ihr eine schöne Struktur verleihen sollen. Insgesamt wurden über 700m<sup>2</sup> in 543 Teilen geliefert.

**Baujahr:** 2023

**Gebäudetyp / Nutzung:** Multisporthalle, Wellnesscenter

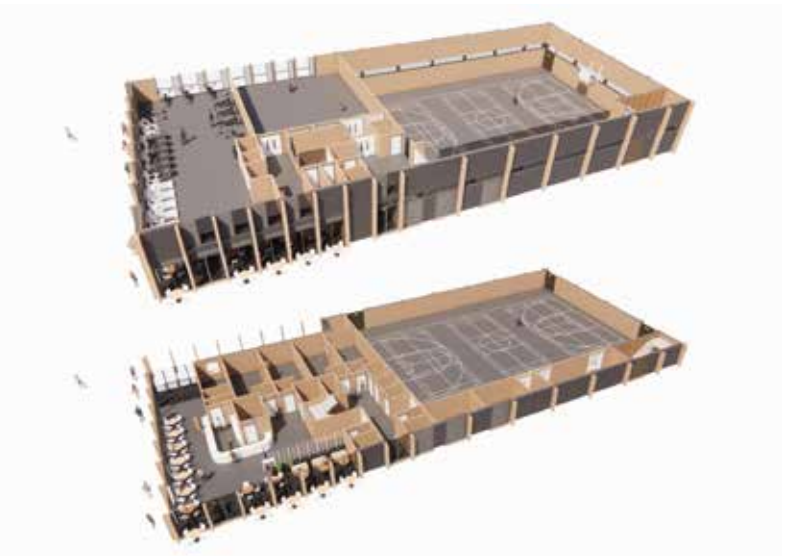
**Bauherrschaft:** New City College

**Architektur:** Scott Brownrigg, London UK

**Ausführungspartner:** Urban, London UK

## Eingesetzte Balteschwiler-Produkte und Dienstleistungen:

- 717m<sup>2</sup> Dreischichtplatten aus Lärche, 19mm, B/C+.
- Zuschnitt und Bearbeitung der 543 Teile
- Sortieren, Beschriften und Verpacken aller Teile



Quelle aller Bilder: Eurban | 3D-Visualisierung: Scott Brownrigg

balteschwiler.ch

**Balteschwiler AG**

Kaisterstrasse 3  
CH-5080 Laufenburg

T +41 62 869 41 11  
info@balteschwiler.ch